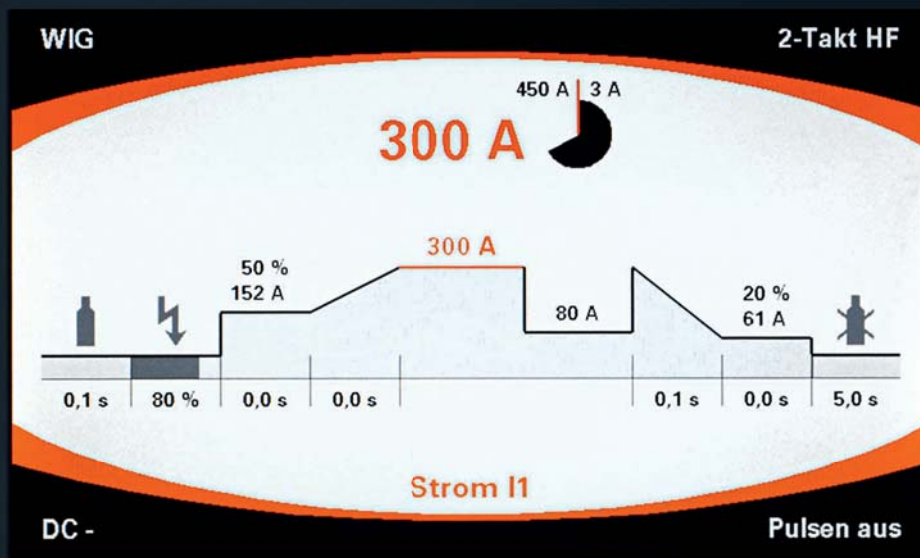


SCHWEISSGERÄTE
Komplettprogramm 2018





Eilige Bestellungen

Sie benötigen unsere Produkte schnellstmöglich? Bestellen Sie Schweiß- und Schneidanlagen Montag – Freitag bis 12:00 Uhr. Schweißzubehör sollten Sie Montag – Donnerstag bis 15:00 Uhr ordern; Freitag bis 12:00 Uhr. Wenn Ihre Bestellung innerhalb der genannten Frist erfolgt, verlassen die gewünschten lagerhaltigen Artikel noch am selben Tag unser Haus.



Terminsendungen

Sind für uns kein Problem. Gegen einen Aufpreis können wir Ihre Sendung am Folgetag, 10:00 Uhr oder 12:00 Uhr, ausliefern.

Telefonische Bestellungen

Ihre telefonische Bestellung über Maschinen, Schweißzubehör, Verschleiß- und Ersatzteile nehmen wir gerne von Montag – Donnerstag von 7:30 Uhr bis 17:00 Uhr und Freitags von 7:30 Uhr bis 14:00 Uhr unter folgender Telefon-Nr. entgegen: 07161/3007-77



Lieferung

Als Endverbraucher liefern wir Ihnen unsere Maschinen frei Haus, als Händler unfrei ab Werk. Bei Lieferungen von Zubehör gelten abweichende Bedingungen: Ab einem Netto-Auftragswert von EUR 150,00 beliefern wir Sie versandkostenfrei. Für Bestellungen unter EUR 150,00 berechnen wir eine Versandkostenpauschale von EUR 7,90 für Lieferungen bis 30 kg. Besonders schwere und sperrige Artikel sowie Gefahrgut verschicken wir unfrei ab Werk. Für Sonderbeschaffungen sind die anfallenden Versand- und Verpackungskosten auftragsbezogen.



Mindestauftragswert

Der Mindestauftragswert beträgt EUR 25,00. Bei einem Auftragswert unter EUR 25,00 berechnen wir Ihnen einen Mindermengenzuschlag von EUR 10,00.



Umtausch/Rückgabe

Rücksendungen akzeptieren wir nach vorheriger Absprache mit unserer Kundenbetreuung unter der Telefon-Nr. 07161/3007-77, wenn die Ware innerhalb von 14 Tagen nach Lieferung ungebraucht und in der Originalverpackung, kostenfrei zurückgesandt wird. Zur Deckung unserer Kosten müssen wir eine Bearbeitungsgebühr von 15 % des Gutschriftwertes, mindestens jedoch EUR 15,00 berechnen. Sonderbeschaffungen sind vom Umtausch ausgeschlossen. Reklamationen werden nur in schriftlicher Form unter Angabe des Grundes bearbeitet.



Vor-Ort-Beratung

Für die „schnelle Auskunft“ und Fragen, die der Katalog nicht beantworten kann, stehen wir Ihnen gerne persönlich unter der Rufnummer 07161/3007-77 zur Verfügung. Unsere Anwendungsberatung erreichen Sie von Montag – Donnerstag von 7:30 Uhr bis 17:00 Uhr und Freitags von 7:30 Uhr bis 14:00 Uhr unter der Telefon-Nr. 0 71 61/3007-47



Preise

Preise entnehmen Sie bitte der separaten Preisliste bzw. auf Anfrage. Preisangaben verstehen sich zuzüglich der gesetzlichen MwSt.



Service

In unserer Servicewerkstatt reparieren wir alle Elektroschweiß- und Schneidgeräte sowie Brenner. Preisgünstig und schnell. Sie erreichen uns von Montag – Donnerstag von 7:30 Uhr bis 17:00 Uhr und Freitags von 7:30 Uhr bis 14:00 Uhr unter den folgenden Telefon-Nr.:

- REHM Kunden Service Elektroschweiß- und Schneidgeräte: Telefon-Nr. 07161/3007-85
 - REHM Kunden Service Autogentechnik: Telefon-Nr. 039 1/6200904
- Gerne veranlassen wir für Sie die Abholung Ihres Schweiß- und Schneidgerätes. Ein Anruf in unserem REHM Kundenservice genügt, alles Weitere organisieren wir.



Garantie



3 Jahre Garantie auf alle REHM Schweiß- und Schneidgeräte, ausgenommen PANTHER 202 PULS (2 Jahre Garantie), gemäß unseren Garantiebestimmungen. Die sachgemäße Handhabung sowie Behandlung und Verwendung unserer Geräte gemäß unseren Betriebsanleitungen sind Voraussetzung für die Garantiegewährung. Verschleiß- und Verbrauchsteile unterliegen nicht der Garantie. Die gesetzlichen Gewährleistungsbestimmungen laut unserer AGB bleiben hiervon unberührt. Unsere Garantiebestimmungen finden Sie auf unserer Internetseite www.rehm-online.de. Auf Wunsch senden wir Ihnen diese gerne zu.

Sämtliche Texte, Bilder und sonstigen Inhalte dieses Kataloges sind urheberrechtlich geschützt. Sie dürfen, außer zu rein privaten Zwecken, nicht ohne schriftliche Genehmigung der REHM GmbH & Co. KG bearbeitet, vervielfältigt, verbreitet bzw. anderweitig genutzt werden. SMC[®] (Smart Machine Control) und RSC[®] (Real Time Speed Control) sind eingetragene Markenzeichen der REHM GmbH & Co. KG und unterliegen ebenfalls den Gesetzen zum Schutz des geistigen Eigentums (Markenschutz). Bei Verstoß gegen das Urheberrecht und anderer Gesetze des geistigen Eigentums behalten wir uns rechtliche Schritte vor.

Die gesamte Verkaufs- und Lieferbeziehung zwischen dem Besteller und REHM unterliegt unseren Allgemeinen Verkaufs- und Lieferbedingungen. Diese sind auf unserer Internetseite www.rehm-online.de jederzeit in druckbarer Form abrufbar. Sofern Sie wünschen, werden wir Ihnen gerne ein Exemplar unserer Allgemeinen Verkaufs- und Lieferbedingungen zusenden.

Technische Änderungen und Liefermöglichkeiten vorbehalten. Alle Angaben ohne Gewähr. Für Irrtümer und Druckfehler bitten wir um Entschuldigung.

REHM Komplettprogramm 2018

Der Maßstab für modernes Schweißen



Sehr geehrte Kunden, liebe Geschäftspartner,

wir freuen uns, Ihnen unser aktuelles Komplettprogramm 2018 präsentieren zu können. In diesem Katalog finden Sie neben unseren bewährten Geräten auch wieder besondere Neuheiten, die Sie begeistern werden!

Gleich für welche Anwendung, ob Plasmaschneiden, Elektroden-, MIG/MAG oder WIG-Schweißen, ob mit etablierter Analog- oder moderner Invertertechnik bis hin zum digitalen Bedienkonzept unserer aktuellen Modelle, bieten wir Ihnen für jeden Einsatz und jede Anforderung das für Sie perfekte Gerät.

Unsere Maschinen zeichnen sich durch ihre innovativen Technologien, ihre einfache Bedienbarkeit, die praktische Einsetzbarkeit im harten Werkstatt-Alltag oder auf der Baustelle und, nicht zuletzt, durch ein perfektes Schweißergebnis aus.

Um diesen Standard für Sie zu sichern und voranzutreiben, arbeiten wir in allen Abteilungen kundenorientiert und liefern Qualität 100 % Made in Germany – von der Entwicklung über die Produktion bis hin zum Vertrieb. Und setzen damit jeden Tag aufs Neue den Maßstab für modernes Schweißen.

Entdecken Sie nun die neuesten Entwicklungen aus dem Hause REHM und sichern Sie sich mit unseren Geräten mehr Effizienz in Ihrem Unternehmen, mehr Qualität Ihrer Produkte und Leistungen, mehr Gesundheitsschutz für Ihre Mitarbeiter und mehr Kommunikationsfähigkeit für den Schritt zur Industrie 4.0.

Zögern Sie nicht, uns bei Fragen oder weiterem Informationsbedarf zu kontaktieren.

Ihr REHM Team

* Ausgenommen PANTHER 202 PULS, hier beträgt unsere Garantiezeit 2 Jahre.

** Die sachgemäße Handhabung sowie Behandlung und Verwendung unserer Geräte gemäß unseren Betriebsanleitungen sind Voraussetzung für die Garantiegewährung. Verschleiß- und Verbrauchsteile unterliegen nicht der Garantie. Die gesetzlichen Gewährleistungsbestimmungen laut unseren AGB bleiben hiervon unberührt. Unsere Garantiebestimmungen finden Sie auf unserer Webseite www.rehm-online.de. Auf Wunsch senden wir Ihnen diese gerne zu.



3 Jahre Garantie
auf alle REHM Schweiß-
und Schneidgeräte*
gemäß unseren
Garantiebestimmungen**



REHM Schweißtechnik – Der Maßstab für modernes Schweißen

MIG/MAG

Schweißgeräte:

| Seite | | Seite | |
|-------|-------------------------------|-------|-----------------------------------|
| 6-12 | MEGA.PULS FOCUS 230-530 | 34-37 | SYNERGIC.PRO ² 500-600 |
| 14-20 | SYNERGIC.PULS 230-430 | 38-45 | SYNERGIC.PRO ² 250-450 |
| 21-23 | PANTHER 202 PULS | 47-51 | SYNERGIC.PRO ² 170-310 |
| 24-31 | MEGA.ARC ² 250-450 | | |

WIG

Schweißgeräte:

| Seite | |
|-------|--|
| 52-67 | INVERTIG.PRO Compact, INVERTIG.PRO, INVERTIG.PRO digital |
| 68-73 | TIGER digital, TIGER ULTRA/HIGH, TIG.STAR |
| 74-75 | APUS C 20 |

E-HAND

Elektroden-Inverter:

| Seite | |
|-------|---------------------|
| 76-79 | BOOSTER.PRO 250-350 |
| 80-82 | BOOSTER.PRO 210 |
| 83 | BOOSTER2 130-150 |

PLASMA

Schneidanlagen:

| Seite | |
|-------|---------------|
| 84-87 | RTC BARRACUDA |

MIG/MAG-Schweißgeräte Impulsschweißen

MEGA.PULS® FOCUS 230 - 530

Die All-inclusive-Lösung:

Die neue MEGA.PULS® FOCUS

Der neue Maßstab im MIG/MAG-Bereich: Egal welcher Herausforderung Sie gegenüberstehen. Die robuste und zuverlässige MEGA.PULS FOCUS schafft perfekt Schweißverbindungen – und das auf wirtschaftliche Art.

MEGA.schnell

- Schweißen Sie mit FOCUS.PULS bis zu 30 % schneller als mit vergleichbaren Wettbewerbsverfahren.
- Alle Schweißprozesse im schnellen Zugriff, verlieren Sie keine Zeit mit aufwendigen Einstellungen.

MEGA.einfach

- Alles im Blick mit der einfachsten und übersichtlichsten Bedienung auf dem Markt.
- Für jede Aufgabe die perfekte Kennlinie, direkt und schnell anwählbar.
- Einfach und wirtschaftlich fernsteuerbar mit dem REHMtronic Brenner und seinen vier abrufbaren Arbeitspunkten oder Jobs (RT4).

MEGA.sicher

- Sechs Prozesse in einer Maschine und 179 optimale Kennlinien für CrNi, Fe, Al und MIG-Löten garantieren Ihnen perfekte Ergebnisse.
- Der Lichtbogen der MEGA.PULS FOCUS ist immer genau da, wo Sie ihn haben wollen. 100 % exakt.
- Starten Sie fehlerfrei und sicher dank des perfekten Zündprozesses der MEGA.PULS FOCUS.

MEGA.wirtschaftlich

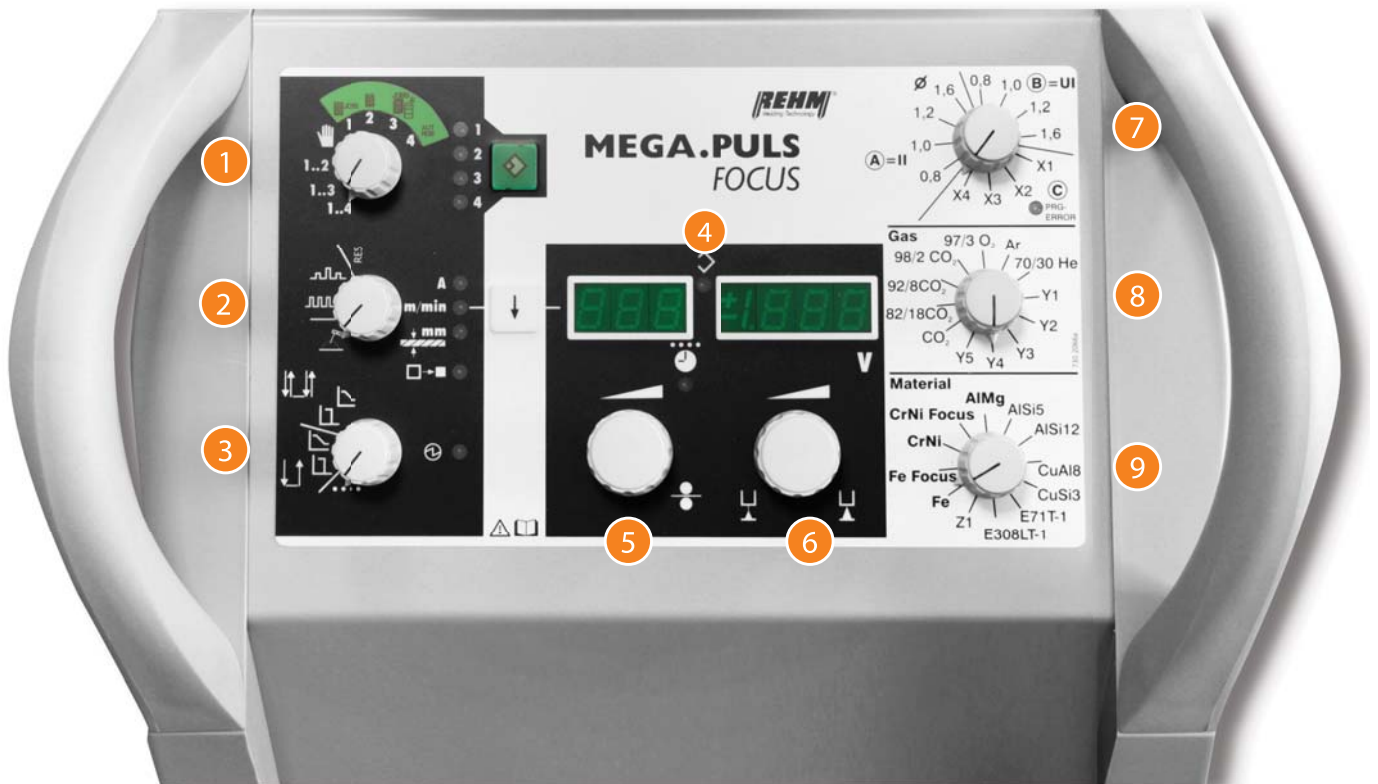
- Sparen Sie bis zu 30 % Energie durch den supereffizienten FOCUS.PULS Schweißprozess.
- Vermeiden Sie kostspielige Nacharbeit und Verzug durch den richtig kalten FOCUS.PULS.
- Erhöhen Sie Ihre Ausbringung durch bis zu 30 % schnellere Schweißprozesse.



! Die Wartung von Schweißstromquellen muss laut BGV A 3 und VDE 0544-207 einmal im Jahr durchgeführt werden. Unsere Serviceabteilung hilft.

■ BEDIENPANEL MEGA.PULS® FOCUS 230A - 530A

- | | | | |
|--|--|---|---|
| <p>1 Programme</p> <ul style="list-style-type: none"> ■ Verwaltung und Anwahl Arbeitspunkte/Jobs | <p>2 Schweißverfahren</p> <ul style="list-style-type: none"> ■ Doppelpulsen ■ Pulsen ■ Konventionell ■ E-Hand/Fugen | <p>3 Betriebsart</p> <ul style="list-style-type: none"> ■ 4-Takt mit/ohne Down-Slope ■ 2-Takt mit/ohne Down-Slope ■ Punkten | <p>4 Digitalanzeige</p> <ul style="list-style-type: none"> ■ Schweißstrom ■ Drahtvorschub m/min ■ Materialstärke ■ Schweißspannung |
|--|--|---|---|



- | | | | |
|---|--|---|---|
| <p>5 Regler</p> <ul style="list-style-type: none"> ■ Schweißenergie | <p>6 Regler</p> <ul style="list-style-type: none"> ■ Lichtbogenlänge-Korrektur (LBL) | <p>7 Wahlschalter</p> <ul style="list-style-type: none"> ■ Drahtdurchmesser ■ II/UI-Regler | <p>8 Wahlschalter</p> <ul style="list-style-type: none"> ■ Schutzgas |
| | | | <p>9 Wahlschalter</p> <ul style="list-style-type: none"> ■ Schweißprozess |

MIG/MAG-Schweißgeräte Impulsschweißen

MEGA.PULS® FOCUS 230 - 530

MEGA.PULS® FOCUS 230 A – 530 A



| TECHNISCHE DATEN | 230 | 280 | 330 |
|--|--------------------------------------|--------------------------------------|--------------------------------------|
| Einstellbereich stufenlos [A] | 10-230 | 10-280 | 10-330 |
| Einschaltdauer (ED) bei I _{max} . [%] | 60 % | 60 % | 60 % |
| Schweißstrom bei 100 % ED [A] | 180 | 220 | 260 |
| Leerlaufspannung [V] | 78 | 78 | 78 |
| Drahtvorschub [Ø mm] | 4 Rollen - 0,8 - 1,0 | 4 Rollen - 0,8 - 1,0 | 4 Rollen - 0,8 - 1,0 |
| Netzanschluss | 230 und 280 | 230 und 280 | 230 und 280 |
| Absicherung (träge) [A] | 16 | 16 | 32 |
| Brennerkühlung | L = Luftkühlung W = Wasserkühlung | L = Luftkühlung W = Wasserkühlung | L = Luftkühlung W = Wasserkühlung |
| Schutzart [V] | IP 23 | IP 23 | IP 23 |
| Leistungsfaktor [cos phi] | 0,92 | 0,92 | 0,92 |
| Isolationsklasse | H | H | H |
| Steuerbuchse [pol.] | 7/17 | 7/17 | 7/17 |
| Gewicht Stromquelle [kg] | L=125 / W=129 | L=125 / W=129 | L=125 / W=129 |
| Gewicht mit Drahtvorschubkoffer [kg] | L=151 / W=154 | L=151 / W=154 | L=151 / W=154 |
| Abmessung Stromquelle LxBxH [mm] | 1.030 x 605 x 845 | 1.030 x 605 x 845 | 1.030 x 605 x 845 |
| Abmessung mit Drahtvorschubkoffer LxBxH [mm] | 1.030 x 605 x 1.470 | 1.030 x 605 x 1.470 | 1.030 x 605 x 1.470 |
| Bestell-Nr. | | | |
| Gasgekühlt | 1306230 | 1306280 | 1306330 |
| Gasgekühlt mit Vorschubkoffer BDE. unten* | 1306234 | 1306284 | 1306334 |
| Gasgekühlt mit Vorschubkoffer BDE. oben** | 1306235 | 1306285 | 1306335 |
| Wassergekühlt | 1306232 | 1306282 | 1306332 |
| Wassergekühlt mit Vorschubkoffer BDE. unten* | 1306236 | 1306286 | 1306336 |
| Wassergekühlt mit Vorschubkoffer BDE. oben** | 1306237 | 1306287 | 1306337 |

Technische Änderungen vorbehalten. Alle aufgeführten REHM-Schweißgeräte tragen das CE- und S-Kennzeichen und entsprechen der Norm EN 60 974-1 sowie EN 501 99.

W = mit Wasserkühlung, L = mit Luftkühlung

*BDE. unten = Bedienung Maschine unten, **BDE. oben = Bedienung Maschine oben

MIG/MAG-Schweißgeräte Impulsschweißen

MEGA.PULS® FOCUS 230 - 530



| 380 | 430 | 480 | 530 |
|--|--|--|--|
| 10-380 | 10-430 | 10-480 | 10-530 |
| 60 % | 60 % | 60 % | 60 % |
| 310 | 340 | 370 | 390 |
| 78 | 78 | 78 | 78 |
| 4 Rollen - 1,0 - 1,2 | 4 Rollen - 1,0 - 1,2 | 4 Rollen - 1,0 - 1,2 | 4 Rollen - 1,0 - 1,2 |
| 330 bis 530 | 330 bis 530 | 330 bis 530 | 330 bis 530 |
| 32 | 32 | 32 | 32 |
| L = Luftkühlung W = Wasserkühlung | L = Luftkühlung W = Wasserkühlung | L = Luftkühlung W = Wasserkühlung | - W = Wasserkühlung |
| IP 23 | IP 23 | IP 23 | IP 23 |
| 0,92 | 0,92 | 0,92 | 0,92 |
| H | H | H | H |
| 7/17 | 7/17 | 7/17 | 7/17 |
| L=128 / W=132 | L=128 / W=132 | L=131 / W=135 | L=131 / W=135 |
| L=154 / W=158 | L=154 / W=158 | L=157 / W=161 | L=157 / W=161 |
| 1.030 x 605 x 845 | 1.030 x 605 x 845 | 1.030 x 605 x 845 | - |
| 1.030 x 605 x 1.470 | 1.030 x 605 x 1.470 | 1.030 x 605 x 1.470 | 1.030 x 605 x 1.470 |
| 1306380 1306384 1306385 1306382 1306386 1306387 | 1306430 1306434 1306435 1306432 1306436 1306437 | 1306480 1306484 1306485 1306482 1306486 1306487 | - - - - 1306536 1306537 |

MIG/MAG-Schweißgeräte Impulsschweißen

MEGA.PULS® FOCUS 230 - 530

OPTION

| Gehäuse | Artikel-Nr. |
|---|-------------|
| Fernregler an Vorschubkoffer bei Bedienung unten | 1381365 |
| Schlossschalter fix | 1381366 |
| Schlossschalter variabel | 1381339 |
| Luftfiltervorsatz | 1381351 |
| Kranösen mit Ablagefach | 1180213 |
| Kranösen am Vorschubkoffer | 1180167 |
| Brenner und Schlauchpakethalterung | 1180214 |
| Fassdrahtdurchführung (nur für Drahtvorschubkoffer) | 1180570 |
| Abdeckklappe für Bedienfeld Maschine | 1181372 |
| Abdeckklappe für Bedienfeld Koffer | 1181373 |
| Push-Pull Anschluss | 1180139 |
| Adapter Euro ZA zu Dinse ZA | 4300318 |
| Schnittstelle RI 01 | 1381369 |
| Schnittstelle RI 02 | 1381370 |
| Kofferaufnahme komplett | 1381374 |

ZUBEHÖR

| Zwischenschlauchpakete 50 mm ² | Artikel-Nr. |
|--|-------------|
| Zwischenschlauchpaket MSG 50 mm ² 1,4 m gasgekühlt | 7503015 |
| Zwischenschlauchpaket MSG 50 mm ² 5 m gasgekühlt | 7503016 |
| Zwischenschlauchpaket MSG 50 mm ² 10 m gasgekühlt | 7503017 |
| Zwischenschlauchpaket MSG 50 mm ² 1,4 m wassergekühlt | 7503018 |
| Zwischenschlauchpaket MSG 50 mm ² 5 m wassergekühlt | 7503019 |
| Zwischenschlauchpaket MSG 50 mm ² 10 m wassergekühlt | 7503020 |
| Zwischenschlauchpakete 70 mm ² | Artikel-Nr. |
| Zwischenschlauchpaket MSG 70 mm ² 1,4 m gasgekühlt | 7503021 |
| Zwischenschlauchpaket MSG 70 mm ² 5 m gasgekühlt | 7503022 |
| Zwischenschlauchpaket MSG 70 mm ² 10 m gasgekühlt | 7503023 |
| Zwischenschlauchpaket MSG 70 mm ² 15 m gasgekühlt | 7503024 |
| Zwischenschlauchpaket MSG 70 mm ² 20 m gasgekühlt | 7503025 |
| Zwischenschlauchpaket MSG 70 mm ² 1,4 m wassergekühlt | 7503026 |
| Zwischenschlauchpaket MSG 70 mm ² 5 m wassergekühlt | 7503027 |
| Zwischenschlauchpaket MSG 70 mm ² 10 m wassergekühlt | 7503028 |
| Zwischenschlauchpaket MSG 70 mm ² 15 m wassergekühlt | 7503029 |
| Zwischenschlauchpaket MSG 70 mm ² 20 m wassergekühlt | 7503030 |
| Zwischenschlauchpakete 95 mm ² | Artikel-Nr. |
| Zwischenschlauchpaket MSG 95 mm ² 1,4 m gasgekühlt | 7503031 |
| Zwischenschlauchpaket MSG 95 mm ² 5 m gasgekühlt | 7503032 |
| Zwischenschlauchpaket MSG 95 mm ² 10 m gasgekühlt | 7503033 |
| Zwischenschlauchpaket MSG 95 mm ² 15 m gasgekühlt | 7503034 |
| Zwischenschlauchpaket MSG 95 mm ² 20 m gasgekühlt | 7503035 |
| Zwischenschlauchpaket MSG 95 mm ² 1,4 m wassergekühlt | 7503036 |
| Zwischenschlauchpaket MSG 95 mm ² 5 m wassergekühlt | 7503037 |
| Zwischenschlauchpaket MSG 95 mm ² 10 m wassergekühlt | 7503038 |
| Zwischenschlauchpaket MSG 95 mm ² 15 m wassergekühlt | 7503039 |
| Zwischenschlauchpaket MSG 95 mm ² 20 m wassergekühlt | 7503040 |

ZUBEHÖR

| Brenner MIG MAG gasgekühlt | Artikel-Nr. |
|--|--------------------|
| Brenner MAG MB 24D 3 m Grip | 760 1566 |
| Brenner MAG MB 24D 4 m Grip | 760 1567 |
| Brenner MAG MB 24D 5 m Grip | 760 1568 |
| Brenner MAG MB 26D 3 m Grip | 760 1569 |
| Brenner MAG MB 26D 4 m Grip | 760 1570 |
| Brenner MAG MB 26D 5 m Grip | 760 1562 |
| Brenner MAG MB 36D 3 m Grip | 760 1571 |
| Brenner MAG MB 36D 4 m Grip | 760 1561 |
| Brenner MAG MB 36D 5 m Grip | 760 1572 |
| Brenner MIG MAG gasgekühlt mit Up-Down Regelung | Artikel-Nr. |
| Brenner MAG MB 24D 7 3 m UD Ergo SH | 7601707 |
| Brenner MAG MB 24D 7 4 m UD Ergo SH | 7601708 |
| Brenner MAG MB 24D 7 5 m UD Ergo SH | 7601709 |
| Brenner MAG MB 26D 7 3 m UD Ergo SH | 7601710 |
| Brenner MAG MB 26D 7 4 m UD Ergo SH | 7601711 |
| Brenner MAG MB 26D 7 5 m UD Ergo SH | 7601712 |
| Brenner MAG MB 36D 7 3 m UD Ergo SH | 7601713 |
| Brenner MAG MB 36D 7 4 m UD Ergo SH | 7601714 |
| Brenner MAG MB 36D 7 5 m UD Ergo SH | 7601715 |
| Brenner MIG MAG wassergekühlt | Artikel-Nr. |
| Brenner MAG W 340D 3 m | 760 1716 |
| Brenner MAG W 340D 4 m | 760 1718 |
| Brenner MAG W 340D 5 m | 760 1720 |
| Brenner MAG W 440D 3 m | 760 1722 |
| Brenner MAG W 440D 4 m | 760 1724 |
| Brenner MAG W 440D 5 m | 760 1726 |
| Brenner MAG W 540D 3 m | 760 1728 |
| Brenner MAG W 540D 4 m | 760 1730 |
| Brenner MAG W 540D 5 m | 760 1732 |
| Brenner MAG 9W 3 m S (short) | 760 0913 |
| Brenner MAG 9W 4 m S (short) | 760 0914 |
| Brenner MAG 9W 5 m S (short) | 760 0912 |
| Brenner MAG 9W 7 RT4 3 m S (short) | 760 0906 |
| Brenner MAG 9W 7 RT4 4 m S (short) | 760 0915 |
| Brenner MAG 9W 7 RT4 5 m S (short) | 760 0916 |
| Brenner MAG 9W 3 m L (long) | 760 0903 |
| Brenner MAG 9W 4 m L (long) | 760 0904 |
| Brenner MAG 9W 5 m L (long) | 760 0902 |
| Brenner MAG 9W 7 RT4 3 m L (long) | 760 0970 |
| Brenner MAG 9W 7 RT4 4 m L (long) | 760 0924 |
| Brenner MAG 9W 7 RT4 5 m L (long) | 760 0923 |
| Brenner MAG W 340D 7 3 m DU | 760 1717 |
| Brenner MAG W 340D 7 4 m DU | 760 1719 |
| Brenner MAG W 340D 7 5 m DU | 760 1721 |
| Brenner MAG W 440D 7 3 m DU | 760 1723 |
| Brenner MAG W 440D 7 4 m DU | 760 1725 |
| Brenner MAG W 440D 7 5 m DU | 760 1727 |

MIG/MAG-Schweißgeräte Impulsschweißen

MEGA.PULS® FOCUS 230 - 530

ZUBEHÖR

| | |
|--|--------------------|
| Brenner MAG W 540D 7 3 m DU | 760 1729 |
| Brenner MAG W 540D 7 4 m DU | 760 1731 |
| Brenner MAG W 540D 7 5 m DU | 760 1733 |
| Brenner MIG MAG wassergekühlt Push-Pull-Ausführung | Artikel-Nr. |
| MB PP 401WD 12 8 m ERGO 0° | 760 4137 |
| MB PP 401WD 12 15 m ERGO 0° | 760 4138 |
| Massekabel | Artikel-Nr. |
| Massekabel 70 mm ² 4 m 13 mm mit 600 A Klemme | 7810104 |
| Massekabel 95 mm ² 4 m 13 mm mit 600 A Klemme | 7810106 |
| Druckminderer | Artikel-Nr. |
| Druckminderer mit Inhalts- und Arbeitsmanometer, 200 bar, 32 l/min | 7830100 |
| Druckminderer mit Inhalts- und Arbeitsmanometer, 200 bar, 32 l/min, niederländische Ausführung | 7830150 |
| Korbspulenadapter | Artikel-Nr. |
| Korbspulenadapter Industrie | 7516000 |
| Korbspulenadapter Profi | 7516004 |
| Gasschlauch | Artikel-Nr. |
| Gasschlauch 1,4 m | 2200100 |
| Schutzgasfilter 1/4" zur Montage zwischen Gasschlauch und Druckminderer | 7501111 |
| Kühlflüssigkeit | Artikel-Nr. |
| Kühlflüssigkeit RCL 5 l (biologisch abbaubar) | 1680075 |
| Kühlflüssigkeit RCL 25 l (biologisch abbaubar) | 1680077 |
| Fernregler | Artikel-Nr. |
| Handfernregler MIG PLUS 2 | 7501002 |

NACHRÜSTBARE AUSSTATTUNG

| | |
|--|--------------------|
| Gehäuse | Artikel-Nr. |
| Nachrüstatz Luftfiltervorsatz mit Filter MEGA.PULS | 7501114 |
| Metallfilterzelle für Luftfiltervorsatz SYNERGIC 324-424/MEGA.PULS | 7501107 |
| Drahtvorschubkoffer | Artikel-Nr. |
| Nachrüstatz Fahrwagen für Vorschubkoffer MEGA.PULS | 7501505 |
| Nachrüstatz Kofferaufnahme komplett | 7501125 |

Einteilung der Schutzgase zum Verbindungsschweißen und für verwandte Prozesse nach DIN EN ISO 14175

| Kurzbezeichnung | | Komponenten in Volumen-% | | | | | |
|-----------------|---|----------------------------|---------------------------|--------------------|---------------|---------------------------|--------------------------|
| Hauptgruppe | Untergruppe | oxidierend | | innert | | reduzierend | reaktionsträger |
| | | CO ₂ | O ₂ | Ar | He | H ₂ | N ₂ |
| I | 1 | | | 100 | | | |
| | 2 | | | | 100 | | |
| | 3 | | | Rest | 0,5 ≤ He ≤ 95 | | |
| M1 | 1 | 0,5 < CO ₂ ≤ 5 | | Rest ¹⁾ | | 0,5 ≤ H ₂ ≤ 5 | |
| | 2 | 0,5 < CO ₂ ≤ 5 | | Rest ¹⁾ | | | |
| | 3 | | 0,5 ≤ O ₂ ≤ 3 | Rest ¹⁾ | | | |
| | 4 | 0,5 ≤ CO ₂ ≤ 5 | 0,5 ≤ O ₂ ≤ 3 | Rest ¹⁾ | | | |
| M2 | 0 | 0,5 < CO ₂ ≤ 15 | | Rest ¹⁾ | | | |
| | 1 | 15 < CO ₂ ≤ 25 | | Rest ¹⁾ | | | |
| | 2 | | 3 < O ₂ ≤ 10 | Rest ¹⁾ | | | |
| | 3 | 0,5 ≤ CO ₂ ≤ 15 | 3 < O ₂ ≤ 10 | Rest ¹⁾ | | | |
| | 4 | 5 < CO ₂ ≤ 15 | 0,5 ≤ O ₂ ≤ 3 | Rest ¹⁾ | | | |
| | 5 | 5 < CO ₂ ≤ 15 | 3 < O ₂ ≤ 10 | Rest ¹⁾ | | | |
| | 6 | 15 < CO ₂ ≤ 25 | 0,5 ≤ O ₂ ≤ 3 | Rest ¹⁾ | | | |
| M3 | 1 | 25 < CO ₂ ≤ 50 | | Rest ¹⁾ | | | |
| | 2 | | 10 < O ₂ ≤ 15 | Rest ¹⁾ | | | |
| | 3 | 25 < CO ₂ ≤ 20 | 2 < O ₂ ≤ 10 | Rest ¹⁾ | | | |
| | 4 | 5 < CO ₂ ≤ 25 | 10 < O ₂ ≤ 15 | Rest ¹⁾ | | | |
| | 5 | 25 < CO ₂ ≤ 50 | 10 < O ₂ ≤ 15 | Rest ¹⁾ | | | |
| C | 1 | 100 | | | | | |
| | 2 | Rest | 0,5 ≤ O ₂ ≤ 30 | | | | |
| R | 1 | | | Rest ¹⁾ | | 0,5 ≤ H ₂ ≤ 15 | |
| | 2 | | | Rest ¹⁾ | | 15 ≤ H ₂ ≤ 50 | |
| N | 1 | | | | | | 100 |
| | 2 | | | Rest ¹⁾ | | | 0,5 ≤ N ₂ ≤ 5 |
| | 3 | | | Rest ¹⁾ | | | 5 ≤ N ₂ ≤ 50 |
| | 4 | | | Rest ¹⁾ | | 0,5 ≤ H ₂ ≤ 10 | 0,5 ≤ N ₂ ≤ 5 |
| | 5 | | | | | 0,5 ≤ H ₂ ≤ 50 | Rest |
| O | 1 | | 100 | | | | |
| Z | Mischgase für Komponenten, die nicht in der Tabelle aufgeführt sind oder Mischgase mit einer Zusammensetzung außerhalb der angegebenen Bereiche ²⁾ | | | | | | |

1) Für diese Einteilung darf Argon teilweise oder vollständig durch Helium ersetzt werden.

2) Zwei Mischgase mit derselben Z-Einteilung dürfen nicht gegeneinander ausgetauscht werden.

Professionelles Schutzgas- und Impulsschweißen: SYNERGIC.PULS

Die Synergic.Puls bietet moderne Schweißtechnologie für höchste Ansprüche zu attraktiven Preisen. Das senkt nicht nur die Anschaffungskosten. Selbst kleine und mittelständische Betriebe können damit den stetig steigenden Konkurrenz- und Qualitätsdruck souverän meistern.

- **BESTES PREIS/LEISTUNGSVERHÄLTNIS**
- **MIT HERAUSRAGENDER LEISTUNG**
- **ÜBERSICHTLICHE BEDIENUNG**



■ BEDIENPANEL SYNERGIC.PULS 230A – 430A

1 Schweißverfahren

- Doppelpulsen
- Pulsen
- Konventionell
- E-Hand / Fugen

2 Betriebsart

- 4-Takt mit/ohne Down-Slope
- 2-Takt mit/ohne Down-Slope
- Punkten

3 Digitalanzeige

- Schweißstrom
- Drahtvorschub m/min
- Materialstärke
- Schweißspannung

4 Regler

- Schweißenergie



5 Regler

- Lichtbogenlänge-Korrektur (LBL)

6 Wahlschalter

- Drahtdurchmesser
- II/UI-Regler

7 Wahlschalter

- Schutzgas

8 Wahlschalter

- Schweißprozess

MIG/MAG-Schweißgeräte Impulsschweißen

SYNERGIC.PULS 230 - 430

SYNERGIC.PULS 230 – 430



| TECHNISCHE DATEN | 230 | 330 | 430 |
|--|--------------------------------------|--------------------------------------|--------------------------------------|
| Einstellbereich stufenlos [A] | 10-240 | 10-340 | 10-440 |
| Einschaltdauer (ED) bei I _{max} . [%] | 60 % | 60 % | 60 % |
| Schweißstrom bei 100 % ED [A] | 180 | 260 | 340 |
| Leerlaufspannung [V] | 77 | 77 | 77 |
| Drahtvorschub [Ø mm] | 4 Rollen - 0,8 -1,0 | 4 Rollen - 0,8 -1,0 | 4 Rollen - 1,0 - 1,2 |
| Netzanschluss | 3 x 400 | 3 x 400 | 3 x 400 |
| Absicherung (träge) [A] | 16 | 32 | 32 |
| Brennerkühlung | L = Luftkühlung W = Wasserkühlung | L = Luftkühlung W = Wasserkühlung | L = Luftkühlung W = Wasserkühlung |
| Schutzart [V] | IP 23 | IP 23 | IP 23 |
| Leistungsfaktor [cos phi] | 0,92 | 0,92 | 0,92 |
| Isolationsklasse | H | H | H |
| Steuerbuchse [pol.] | 7/17 | 7/17 | 7/17 |
| Schweißkabelbuchse [mm] | 13 | 13 | 13 |
| Gewicht Stromquelle [kg] | L=125 / W=129 | L=125 / W=129 | L=125 / W=129 |
| Gewicht mit Drahtvorschubkoffer [kg] | L=151 / W=155 | L=151 / W=155 | L=151 / W=165 |
| Abmessung Stromquelle LxBxH [mm] | 1.030 x 605 x 845 | 1.030 x 605 x 845 | 1.030 x 605 x 845 |
| Abmessung mit Drahtvorschubkoffer LxBxH [mm] | 1.030 x 605 x 1.470 | 1.030 x 605 x 1.470 | 1.030 x 605 x 1.470 |
| Bestell-Nr. | | | |
| Gasgekühlt | 1305230 | 1305330 | 1305430 |
| Gasgekühlt mit Vorschubkoffer | 1305234 | 1305334 | 1305434 |
| Wassergekühlt | 1305232 | 1305332 | 1305432 |
| Wassergekühlt mit Vorschubkoffer | 1305236 | 1305336 | 1305436 |

Technische Änderungen vorbehalten. Alle aufgeführten REHM-Schweißgeräte tragen das CE- und S-Kennzeichen und entsprechen der Norm EN 60 974-1 sowie EN 501 99.

S = mit separatem Drahtvorschubkoffer, W = mit Wasserkühlung, L = mit Luftkühlung,

OPTION

| Gehäuse | Artikel-Nr. |
|---|-------------|
| Fernregler an Vorschubkoffer bei Bedienung unten | 1381365 |
| Luftfiltervorsatz | 1381351 |
| Kranösen mit Ablagefach | 1180213 |
| Kranösen am Vorschubkoffer | 1180167 |
| Brenner und Schlauchpakethalterung | 1180214 |
| Fassdrahtdurchführung (nur für Drahtvorschubkoffer) | 1180570 |
| Abdeckklappe für Bedienfeld Maschine | 1181372 |
| Abdeckklappe für Bedienfeld Koffer | 1181373 |
| Kofferaufnahme komplett | 2102251 |
| Adapter Euro ZA zu Dinse ZA | 4300318 |
| Push-Pull | Artikel-Nr. |
| Push-Pull Anschluss | 1180139 |
| Schnittstellen | Artikel-Nr. |
| Schnittstelle RI 01 | 1381369 |

ZUBEHÖR

| Zwischenschlauchpakete | Artikel-Nr. |
|--|-------------|
| ZWIPA MSG 50 mm ² 1,4 m gasgekühlt | 7503015 |
| ZWIPA MSG 50 mm ² 5 m gasgekühlt | 7503016 |
| ZWIPA MSG 50 mm ² 10 m gasgekühlt | 7503017 |
| ZWIPA MSG 50 mm ² 1,4 m wassergekühlt | 7503018 |
| ZWIPA MSG 50 mm ² 5 m wassergekühlt | 7503019 |
| ZWIPA MSG 50 mm ² 10 m wassergekühlt | 7503020 |
| ZWIPA MSG 70 mm ² 1,4 m gasgekühlt | 7503021 |
| ZWIPA MSG 70 mm ² 5 m gasgekühlt | 7503022 |
| ZWIPA MSG 70 mm ² 10 m gasgekühlt | 7503023 |
| ZWIPA MSG 70 mm ² 15 m gasgekühlt | 7503024 |
| ZWIPA MSG 70 mm ² 20 m gasgekühlt | 7503025 |
| ZWIPA MSG 70 mm ² 1,4 m wassergekühlt | 7503026 |
| ZWIPA MSG 70 mm ² 5 m wassergekühlt | 7503027 |
| ZWIPA MSG 70 mm ² 10 m wassergekühlt | 7503028 |
| ZWIPA MSG 70 mm ² 15 m wassergekühlt | 7503029 |
| ZWIPA MSG 70 mm ² 20 m wassergekühlt | 7503030 |
| ZWIPA MSG 95 mm ² 1,4 m gasgekühlt | 7503031 |
| ZWIPA MSG 95 mm ² 5 m gasgekühlt | 7503032 |
| ZWIPA MSG 95 mm ² 10 m gasgekühlt | 7503033 |
| ZWIPA MSG 95 mm ² 15 m gasgekühlt | 7503034 |
| ZWIPA MSG 95 mm ² 20 m gasgekühlt | 7503035 |
| ZWIPA MSG 95 mm ² 1,4 m wassergekühlt | 7503036 |
| ZWIPA MSG 95 mm ² 5 m wassergekühlt | 7503037 |
| ZWIPA MSG 95 mm ² 10 m wassergekühlt | 7503038 |
| ZWIPA MSG 95 mm ² 15 m wassergekühlt | 7503039 |
| ZWIPA MSG 95 mm ² 20 m wassergekühlt | 7503040 |

MIG/MAG-Schweißgeräte Impulsschweißen

SYNERGIC.PULS 230 - 430

ZUBEHÖR

| Brenner MIG-MAG gasgekühlt mit UP-Down Regelung | Artikel-Nr. |
|---|--------------------|
| Brenner MAG MB 24D 7 3 m UD Ergo SH | 7601707 |
| Brenner MAG MB 24D 7 4 m UD Ergo SH | 7601708 |
| Brenner MAG MB 24D 7 5 m UD Ergo SH | 7601709 |
| Brenner MAG MB 26D 7 3 m UD Ergo SH | 7601710 |
| Brenner MAG MB 26D 7 4 m UD Ergo SH | 7601711 |
| Brenner MAG MB 26D 7 5 m UD Ergo SH | 7601712 |
| Brenner MAG MB 36D 7 3 m UD Ergo SH | 7601713 |
| Brenner MAG MB 36D 7 4 m UD Ergo SH | 7601714 |
| Brenner MAG MB 36D 7 5 m UD Ergo SH | 7601715 |
| Brenner MIG-MAG gasgekühlt | Artikel-Nr. |
| Brenner MAG MB 24D 3 m Grip | 7601566 |
| Brenner MAG MB 24D 4 m Grip | 7601567 |
| Brenner MAG MB 24D 5 m Grip | 7601568 |
| Brenner MAG MB 26D 3 m Grip | 7601569 |
| Brenner MAG MB 26D 4 m Grip | 7601570 |
| Brenner MAG MB 26D 5 m Grip | 7601562 |
| Brenner MAG MB 36D 3 m Grip | 7601571 |
| Brenner MAG MB 36D 4 m Grip | 7601561 |
| Brenner MAG MB 36D 5 m Grip | 7601572 |
| Brenner MIG-MAG wassergekühlt mit Up-Down Regelung | Artikel-Nr. |
| Brenner MAG W 340D 7 3 m UD | 7601717 |
| Brenner MAG W 340D 7 4 m UD | 7601719 |
| Brenner MAG W 340D 7 5 m UD | 7601721 |
| Brenner MAG W 440D 7 3 m UD | 7601723 |
| Brenner MAG W 440D 7 4 m UD | 7601725 |
| Brenner MAG W 440D 7 5 m UD | 7601727 |
| Brenner MAG W 540D 7 3 m UD | 7601729 |
| Brenner MAG W 540D 7 4 m UD | 7601731 |
| Brenner MAG W 540D 7 5 m UD | 7601733 |
| Brenner MIG-MAG wassergekühlt | Artikel-Nr. |
| Brenner MAG W 340D 3 m | 7601716 |
| Brenner MAG W 340D 4 m | 7601718 |
| Brenner MAG W 340D 5 m | 7601720 |
| Brenner MAG W 440D 3 m | 7601722 |
| Brenner MAG W 440D 4 m | 7601724 |
| Brenner MAG W 440D 5 m | 7601726 |
| Brenner MAG W 540D 3 m | 7601728 |
| Brenner MAG W 540D 4 m | 7601730 |
| Brenner MAG W 540D 5 m | 7601732 |
| Brenner MAG 9W 3 m S (kurz) | 7600913 |
| Brenner MAG 9W 4 m S (kurz) | 7600914 |
| Brenner MAG 9W 5 m S (kurz) | 7600912 |
| Brenner MAG 9W 3 m L (lang) | 7600903 |
| Brenner MAG 9W 4 m L (lang) | 7600904 |
| Brenner MAG 9W 5 m L (lang) | 7600902 |

ZUBEHÖR

| Brenner MIG-MAG wassergekühlt Push-Pull Ausführung | Artikel-Nr. |
|--|--------------------|
| Brenner MB PP 401WD 12 8 m ERGO 0° | 7604137 |
| Brenner MB PP 401WD 12 15 m ERGO 0° | 7604138 |
| Verschleißteile-Sets für Brenner | Artikel-Nr. |
| Verschleißteile-Set MB 24 | 7700416 |
| Verschleißteile-Set MB 26 | 7700418 |
| Verschleißteile-Set MB 36 | 7700419 |
| Verschleißteile-Set W 340 | 7700621 |
| Verschleißteile-Set W 440 | 7700622 |
| Verschleißteile-Set W 540 | 7700623 |
| Verschleißteile-Set W 9W | 7700422 |
| Verschleißteile-Set W 9W Alu | 7700423 |
| Massekabel | Artikel-Nr. |
| Massekabel 35 mm² 4 m 13 mm mit 400 A Klemme | 7810102 |
| Massekabel 50 mm² 4 m 13 mm mit 500 A Klemme | 7810109 |
| Massekabel 70 mm² 4 m 13 mm mit 600 A Klemme | 7810104 |
| Massekabel 95 mm² 4 m 13 mm mit 600 A Polzwinge | 7810150 |
| Massekabel 95 mm² 4 m 13 mm mit 600 A Spannzwinge | 7810127 |
| Druckminderer | Artikel-Nr. |
| Druckminderer Optimator Argon/CO2 20L REHM Empfehlung | 7967932 |
| Druckminderer mit Inhalts- und Arbeitsmanometer, 200 bar, 32 L/min | 7830100 |
| Druckminderer mit Inhalts- und Arbeitsmanometer, 200 bar, 32 L/min, niederländische Ausführung | 7830150 |
| Korbpuladapter | Artikel-Nr. |
| Korbpuladapter Industrie | 7516000 |
| Korbpuladapter Profi | 7516004 |
| Gasschlauch | Artikel-Nr. |
| Gasschlauch 1,4 m | 2200100 |
| Schutzgasfilter 1/4" zur Montage zwischen Gasschlauch und Druckminderer | 7501111 |
| Kühlflüssigkeit | Artikel-Nr. |
| Kühlflüssigkeit RCL 5 l dringend empfohlen (biologisch abbaubar) | 1680075 |
| Kühlflüssigkeit RCL 25 l dringend empfohlen (biologisch abbaubar) | 1680077 |
| Fernregler | Artikel-Nr. |
| Handfernregler MIG PLUS 2 | 7501002 |

MIG/MAG-Schweißgeräte Impulsschweißen

SYNERGIC.PULS 230 - 430

FÖRDERROLLEN FÜR DRAHTVORSCHUBEINHEIT

| Einzelne Förderrolle für Massivdraht | Artikel-Nr. |
|--|-------------|
| Förderrolle 0,8-1,0 mm Massiv SYNERGIC.PRO ² 500-600, MEGA.PULS | 7502054 |
| Förderrolle 0,9-1,2 mm Massiv SYNERGIC.PRO ² 500-600, MEGA.PULS | 7502058 |
| Förderrolle 1,0-1,2 mm Massiv SYNERGIC.PRO ² 500-600, MEGA.PULS | 7502055 |
| Förderrolle 1,2-1,6 mm Massiv SYNERGIC.PRO ² 500-600, MEGA.PULS | 7502056 |
| Einzelne Förderrolle für Aluminiumdraht | Artikel-Nr. |
| Förderrolle 0,8-1,0 mm Alu SYNERGIC.PRO ² 500-600, MEGA.PULS | 7502065 |
| Förderrolle 1,0-1,2 mm Alu SYNERGIC.PRO ² 500-600, MEGA.PULS | 7502066 |
| Förderrolle 1,2-1,6 mm Alu SYNERGIC.PRO ² 500-600, MEGA.PULS | 7502068 |
| Einzelne Förderrolle für Röhrendraht | Artikel-Nr. |
| Förderrolle 1,2-1,6 mm Röhren SYNERGIC.PRO ² 500-600, MEGA.PULS | 7502064 |
| Förderrolle 1,6-2,4 mm Röhren SYNERGIC.PRO ² 500-600, MEGA.PULS | 7502070 |

NACHRÜSTBARE OPTIONEN

| Gehäuse | Artikel-Nr. |
|--|-------------|
| Nachrüstsatz Luftfilter | 1381353 |
| Metallfilterzelle für Luftfiltervorsatz | 7501120 |
| Drahtvorschubkoffer | Artikel-Nr. |
| Nachrüstsatz Fahrwagen für Vorschubkoffer | 7501502 |
| Nachrüstsatz Kofferaufnahme komplett | 2102251 |
| Ersatzteile für Drahtvorschubeinheit MEGA.PULS FOCUS & SYNERGIC.PULS | Artikel-Nr. |
| Gegendruckrolle | 7502039 |
| Antriebsritzel | 4000001 |
| Vorschubritzel | 4000003 |
| Kapillarrohr 58,5 mm | 7502049 |
| Kapillarrohr St (galvanisch verzinkt) 5*1,55 mm 58,5 mm für Draht bis 1,6 mm | 7502048 |
| Stützrohr 57 mm | 7502053 |
| Befestigungsschraube für Antriebsritzel | 2900332 |
| Befestigungsschraube für Schutzabdeckung | 2900333 |

MIG/MAG-Impulsschweißgerät PANTHER 202 PULS:

Mit 230 Volt Netzanschluss und 200 Ampere pulsen

Der PANTHER 202 PULS ist das zurzeit mobilste Top-Gerät zum professionellen MIG/MAG-Impulsschweißen. Besonders im Dünnblechbereich (2 bis 5 mm). Bau- und Edelstahl, Aluminium- und Kupferlegierungen können Sie mit ihm optimal verschweißen. Ein 230 V-Netzanschluss genügt.



Konstante Qualität

Für optimale Schweißergebnisse bietet Ihnen die Datenbank nun 86 Synergie-Kennlinien. Und damit die Qualität stets auf höchstem Niveau bleibt, können Sie im Job-Speicher 99 Jobs ablegen.

Leicht bedienbar

Alle Hauptfunktionen können Sie direkt aktivieren. Neue Funktionen, wie Doppelpulsen, Up/Down-Regelung, Anti-Spritzer-Tipp, Drahtinfäden und Gastest, unterstützen Sie zusätzlich.

Besonders mobil und flexibel

Das 21 kg leichte Gerät können Sie ohne Anstrengung tragen, transportieren und manövrieren. Mit dem optionalen Adapter für 300 mm Drahtrollen sind Sie auch wirtschaftlich flexibel.



Die Wartung von Schweißstromquellen muss laut BGV A 3 und VDE 0544-207 einmal im Jahr durchgeführt werden. Unsere Serviceabteilung hilft.

MIG/MAG-Schweißgeräte Impulsschweißen

PANTHER 202 PULS

PANTHER 202 PULS



| TECHNISCHE DATEN | 202 PULS | | |
|---|---|---|---|
| Einstellbereich [A] | 15 - 200 | | |
| Einschaltdauer (ED) bei I _{max.} (10 min.) bei 40 °C [%] | 40 | | |
| Schweißstrom bei 60 % ED bei 40 °C [A] | 180 | | |
| Schweißstrom bei 100 % ED bei 40 °C [A] | 160 | | |
| Leerlaufspannung [V] | 64 | | |
| Drahtvorschub | 2-Rollen | | |
| Förderrollen [mm] | 0,8/1,0 für Fe/CrNi | | |
| Netzspannung [V] | 1 x 230 | | |
| Absicherung (träge) bis 160 A [A] | 16 | | |
| Absicherung (träge) bis 200 A [A] | 25 | | |
| Brennerkühlung | Gas | | |
| Schutzart | IP 23 | | |
| Dauerleistung bei 100 % ED [V] | 7,4 | | |
| Kühlart | AF | | |
| Steuerbuchse [pol.] | 12 | | |
| Schweißkabelbuchse [mm] | 9 | | |
| Gewicht [kg] | 21,0 | | |
| Abmessung LxBxH [mm] | 570 x 260 x 490 | | |
| Bestell-Nr. | 130 5502 | | |
| Premium-Set-Empfehlung | PANTHER-Set 1 Brenner MB 24D/3 m, Druckminderer | PANTHER-Set 2 Brenner MB 25D/3 m, Druckminderer | PANTHER-Set 3 Brenner MB 26D/3 m, Druckminderer |
| Bestell-Nr. | 118 4212 | 118 4214 | 118 4215 |

Technische Änderungen vorbehalten. Alle aufgeführten REHM-Schweißgeräte tragen das CE- und S-Kennzeichen und entsprechen der Norm EN 60 974-1.

ZUBEHÖR

| Premium-Sets (nur in Verbindung mit Schweißgerät bestellbar) | Artikel-Nr. |
|--|-------------|
| Premium-PANTHER Set 1 (Brenner MAG MB 24D 3 m, Druckminderer 200 bar 32 l/min) | 1184212 |
| Premium-PANTHER Set 2 (Brenner MAG MB 25D 3 m, Druckminderer 200 bar 32 l/min) | 1184214 |
| Premium-PANTHER Set 3 (Brenner MAG MB 26D 3 m, Druckminderer 200 bar 32 l/min) | 1184215 |
| Fahrwagen | Artikel-Nr. |
| Fahrwagen PANTHER | 8081007 |

ZUBEHÖR

| Brenner MIG MAG gasgekühlt | Artikel-Nr. |
|--|-------------|
| MB 24D 3 m ERGO | 7602455 |
| MB 24D 4 m ERGO | 7602454 |
| MB 25D 3 m ERGO | 7602543 |
| MB 25D 4 m ERGO | 7602544 |
| MB 26D 3 m ERGO | 7602606 |
| MB 26D 4 m ERGO | 7602607 |
| MB 24D 12 3 m UD ERGO | 7602453 |
| MB 24D 12 4 m UD ERGO | 7602458 |
| MB 26D 12 3 m UD ERGO | 7603611 |
| MB 26D 12 4 m UD ERGO | 7603612 |
| Verschleißteile-Sets für Brenner | Artikel-Nr. |
| Verschleißteile-Set MB 24D/240W | 7700416 |
| Verschleißteile-Set MB 25D | 7700417 |
| Verschleißteile-Set MB 26D | 7700418 |
| Massekabel | Artikel-Nr. |
| Massekabel 25 mm ² 4 m 9 mm mit 400A Klemme | 7810108 |

NACHRÜSTBARE AUSSTATTUNG

| Druckminderer | Artikel-Nr. |
|--|-------------|
| Druckminderer mit Inhalts- und Arbeitsmanometer, 200 bar, 32 l/min | 7830100 |
| Druckminderer mit Inhalts- und Arbeitsmanometer, 200 bar, 32 l/min, niederländische Ausführung | 7830150 |
| Adapter | Artikel-Nr. |
| Adapterkit für Drahtrolle d=300 mm | 1180254 |
| Gasschlauch | Artikel-Nr. |
| Gasschlauch 1,4 m | 2200100 |
| Schutzgasfilter 1/4" zur Montage zwischen Gasschlauch und Druckminderer | 7501111 |
| Adapterkabel | Artikel-Nr. |
| Adapterkabel 32 A auf 16 A (Schukostecker) | 3600003 |

FÖRDERROLLEN FÜR DRAHTVORSCHUBEINHEIT

| Einzelne Förderrollen für Massivdraht | Artikel-Nr. |
|---|-------------|
| Förderrolle 0,6-0,8 mm Massiv SYNERGIC/PANTHER 2Rol | 7503000 |
| Förderrolle 0,8-1 mm Massiv SYNERGIC/PANTHER 2Rol | 7503001 |
| Förderrolle 1-1,2 mm Massiv SYNERGIC/PANTHER 2Rol | 7503002 |
| Einzelne Förderrollen für Aluminiumdraht | Artikel-Nr. |
| Förderrolle 0,6-0,8 Alu PANTHER 2Rol | 7503003 |
| Förderrolle 0,8-1 Alu PANTHER 2Rol | 7503004 |
| Förderrolle 1-1,2 Alu PANTHER 2Rol | 7503005 |

ERSATZTEILE FÜR DRAHTVORSCHUBEINHEIT

| | |
|--------------------|---------|
| Kapillarrohr 95 mm | 7510060 |
| Stützrohr 90 mm | 7710077 |

MIG/MAG-Schweißgeräte stufenlos regelbar

MEGA.ARC² 250 – 450

Die MEGA.ARC²-Baureihe:

Stufenlose MIG/MAG Geräte mit SMC[®]-Technologie

Dank der stufenlosen SDI[®]-Plus Regelung und der umfangreichen Ausstattung ist die MEGA.ARC² die ideale Lösung für Kunden mit breiten Anwendungen im Bereich stufenloser, konventioneller Lichtbögen. Der zusätzliche FOCUS.ARC Schweißprozess macht sie einzigartig, wenn es auf folgende Kriterien ankommt:

- Sichere Wurzelerfassung
- Besonders tiefen Einbrand
- Reduzierte Wärmeeinbringung
- Sichere Flankenerfassung
- Reduzierte Einbrandkerben
- Weniger Nahtvorbereitung
- Schweißen in Zwangslagen mit kurzem, druckvollem Lichtbogen
- Sichere, einfache und schnelle Art der MIG/MAG-Anlagen-Bedienung

Einfache Handhabung

Konzentrieren Sie sich auf das Schweißen – den Rest macht SMC[®]

FOCUS.ARC Schweißprozess

Sicher und einfach = schneller und wirtschaftlicher

Revolutionäre SMC[®]-Steuerungstechnologie

Für mehr Effizienz und Qualität

Innovative SDI[®]-Plus-Technologie

Für mehr Schweißnahtqualität und Präzision

Höchste Einschaltdauer

Kraft ohne Ende

Jobspeicherung

Breites Spektrum an Fernregelmöglichkeiten

Serienmäßige Automatisierungsschnittstelle

Große Typenvarianz



Die Wartung von Schweißstromquellen muss laut BGV A 3 und VDE 0544-207 einmal im Jahr durchgeführt werden. Unsere Serviceabteilung hilft.

Das Bedienpanel RMI (REHM Machine Interface)

- | | | |
|---|--|---|
| <p>1 Auswahl Betriebsarten</p> <ul style="list-style-type: none"> ■ 2-Takt ■ 2-Takt mit Absenken ■ 4-Takt ■ 4-Takt mit Absenken ■ Punktschweißen ■ Intervallschweißen | <p>2 Anwahl Synergieprogramme</p> <ul style="list-style-type: none"> ■ Drahtdurchmesser 0,8 mm, 1,0 mm, 1,2 mm ■ Jobs ■ Manueller Betrieb (ohne Synergie) ■ Material/Gas-Kombination | <p>3 Segmentanzeige</p> <ul style="list-style-type: none"> ■ Energie/Punktzeit ■ Schweißstrom [A] mit Holdfunktion ■ Vorschubgeschwindigkeit [m/min] ■ Materialstärke Blechdicke [mm] ■ Sonderparameter Wert |
|---|--|---|



- | | | |
|---|--|--|
| <p>4 Segmentanzeige Schweißspannung/SDI®-Plus/VD</p> <ul style="list-style-type: none"> ■ Schweißspannung [V] mit Holdfunktion ■ SDI®-Plus-Wert bei Veränderung ■ VD-Korrekturwert bei Veränderung ■ Punktzeit [sek] ■ Sonderparameternummer | <p>5 SDI®-Plus-Regler</p> <p>Einstellung der Lichtbogenhärte</p> <ul style="list-style-type: none"> ■ über die stufenlose Schweißdrossel ■ (SDI®-Plus) <p>6 FOCUS.ARC Taster</p> | <p>7 Drehknopf (Inkrementalgeber)</p> <p>Einstellung der Schweißenergie über</p> <ul style="list-style-type: none"> ■ Schweißstrom ■ Drahtvorschubgeschwindigkeit ■ Materialstärke <p>8 Drahtvorschubkorrektur (VD)</p> <ul style="list-style-type: none"> ■ Lichtbogenlängenkorrektur |
|---|--|--|

MIG/MAG-Schweißgeräte stufenlos regelbar

MEGA.ARC² 250 – 450

MEGA.ARC² 250-4 – 450-4 WS



| TECHNISCHE DATEN | 250-4 | 300-4 |
|---|-------------------|-------------------|
| Einstellbereich [A] | 25 - 250 | 25 - 300 |
| Einschaltdauer (ED) bei I _{max.} (10 min.) bei 40 °C [%] | 50 | 50 |
| Schweißstrom bei 100 % ED bei 40 °C [A] | 180 | 220 |
| Leerlaufspannung [V] | 68 | 68 |
| Drahtvorschub | 4-Rollen | 4-Rollen |
| Förderrollen [mm] | 0,8 für Fe/CrNi | 1,0 für Fe/CrNi |
| Netzspannung [V] | 3 x 400 | 3 x 400 |
| Absicherung (träge) [A] | 16 | 32 |
| Brennerkühlung | Gas | Gas |
| Schutzart | IP 23 | IP 23 |
| Dauerleistung bei 100 % ED [kVA] | 5,8 | 7,6 |
| Leistungsfaktor [cos phi] | 0,98 | 0,98 |
| Isolationsklasse | H | H |
| Kühlart | AF | AF |
| Steuerbuchse [pol.] | 17 | 17 |
| Schweißkabelbuchse [mm] | 13 | 13 |
| Gewicht Stromquelle [kg] | 120,0 | 124,0 |
| Gewicht mit Drahtvorschubkoffer [kg] | - | - |
| Abmessung LxBxH Stromquelle [mm] | 1.030 x 605 x 845 | 1.030 x 605 x 845 |
| Abmessung LxBxH mit Drahtvorschubkoffer [mm] | - | - |
| Bestell-Nr. | 133 0260 | 133 0310 |

Technische Änderungen vorbehalten. Alle aufgeführten REHM-Schweißgeräte tragen das CE- und S-Kennzeichen und entsprechen der Norm EN 60 974-1 sowie EN 501 99.

S = mit separatem Drahtvorschubkoffer, W = mit Wasserkühlung, WS = mit Wasserkühlung und separatem Drahtvorschubkoffer

MIG/MAG-Schweißgeräte stufenlos regelbar

MEGA.ARC² 250 – 450



| 350-4 S | 350-4 WS | 450-4 WS |
|---------------------|---------------------|---------------------|
| 25 - 350 | 25 - 350 | 25 - 450 |
| 50 | 50 | 50 |
| 250 | 250 | 320 |
| 68 | 68 | 68 |
| 4-Rollen | 4-Rollen | 4-Rollen |
| 1,2 für Fe/CrNi | 1,2 für Fe/CrNi | 1,2 für Fe/CrNi |
| 3 x 400 | 3 x 400 | 3 x 400 |
| 32 | 32 | 32 |
| Gas | Wasser | Wasser |
| IP 23 | IP 23 | IP 23 |
| 9,2 | 9,2 | 13,4 |
| 0,98 | 0,98 | 0,98 |
| H | H | H |
| AF | AF | AF |
| 17 | 17 | 17 |
| 13 | 13 | 13 |
| - | - | - |
| 170,0 | 173,0 | 176,0 |
| 1.030 x 605 x 845 | 1.030 x 605 x 845 | 1.030 x 605 x 845 |
| 1.030 x 605 x 1.410 | 1.030 x 605 x 1.410 | 1.030 x 605 x 1.410 |
| 133 0361 | 133 0360 | 133 0460 |

MIG/MAG-Schweißgeräte stufenlos regelbar

MEGA.ARC² 250 – 450

OPTIONEN

| Gehäuse | Artikel-Nr. |
|---|-------------|
| Luftfiltervorsatz SYNERGIC.PRO ² /MEGA.ARC ² | 1381351 |
| Tool-Set (Kranöse mit Ablagefach und Brenner- und Schlauchpakethalterung) | 1180212 |
| Kranösen mit Ablagefach an Stromquelle SYNERGIC.PRO ² /MEGA.ARC ² | 1180213 |
| Brenner- und Schlauchpakethalterung | 1180214 |
| Lenkrollen und Räder Hartkunststoff | 1180154 |
| Drahtvorschubkoffer | Artikel-Nr. |
| Kranösen an Drahtvorschubkoffer SYNERGIC.PRO ² /MEGA.ARC ² | 1180167 |
| Kranösen an Drahtvorschubkoffer CONSTRUCTION | 1180169 |
| Fassdrahtdurchführung (nur für Drahtvorschubkoffer) | 1180570 |
| Zentralanschluss-Varianten | Artikel-Nr. |
| Dinse-Zentralanschluss MEGA.ARC ² 250-4 - 350-4 S | 1181241 |
| Dinse-Zentralanschluss MEGA.ARC ² 350-4 WS - 450-4 WS | 1181246 |
| Push-Pull | Artikel-Nr. |
| Push-Pull-Anschluss an MEGA.ARC ² | 1180148 |
| Wasserkühlung | Artikel-Nr. |
| Kreiselpumpe statt Schwingkolbenpumpe | 1381352 |
| Sonderspannungen | Artikel-Nr. |
| 230/400 V umklemmbar MEGA.ARC ² 250 | 1330500 |
| 230/400 V umklemmbar MEGA.ARC ² 300 | 1330501 |
| 230/400 V umklemmbar MEGA.ARC ² 350 | 1330502 |
| 230/400 V umklemmbar MEGA.ARC ² 450 | 1330503 |
| Schnittstellen | Artikel-Nr. |
| Interface für Drehtisch an MEGA.ARC ² | 1381284 |

ZUBEHÖR

| Zwischenschlauchpakete für MEGA.ARC ² 350-4 S gasgekühlt | Artikel-Nr. |
|--|-------------|
| Zwischenschlauchpaket G 1,4 m 95 mm ² MEGA.ARC ² | 1380604 |
| Zwischenschlauchpaket G 5 m 95 mm ² MEGA.ARC ² | 1380605 |
| Zwischenschlauchpaket G 10 m 95 mm ² MEGA.ARC ² | 1380606 |
| Zwischenschlauchpaket G 15 m 95 mm ² MEGA.ARC ² | 1380607 |
| Zwischenschlauchpakete für MEGA.ARC ² 350-4 WS - 450-4 WS wassergekühlt | Artikel-Nr. |
| Zwischenschlauchpaket W 1,4 m 95 mm ² MEGA.ARC ² | 1380600 |
| Zwischenschlauchpaket W 5 m 95 mm ² MEGA.ARC ² | 1380601 |
| Zwischenschlauchpaket W 10 m 95 mm ² MEGA.ARC ² | 1380602 |
| Zwischenschlauchpaket W 15 m 95 mm ² MEGA.ARC ² | 1380603 |
| Zwischenschlauchpaket W 20 m 95 mm ² MEGA.ARC ² | 1380608 |
| Zwischenschlauchpaket W 30 m 95 mm ² MEGA.ARC ² | 1380609 |
| Brenner MIG MAG gasgekühlt | Artikel-Nr. |
| Brenner MB 25D 3 m ERGO | 7602543 |
| Brenner MB 25D 4 m ERGO | 7602544 |
| Brenner MB 25D 5 m ERGO | 7602545 |
| Brenner MB 25D 17 3 m UD ERGO | 7602553 |
| Brenner MB 25D 17 4 m UD ERGO | 7602554 |
| Brenner MB 25D 17 5 m UD ERGO | 7602555 |
| Brenner MB 25D 17 4 m Poti ERGO | 7602564 |
| Brenner MB 25D 17 5 m Poti ERGO | 7602565 |

ZUBEHÖR

| Brenner MIG/MAG wassergekühlt | Artikel-Nr. |
|--|--------------------|
| Brenner MB 401WD 3 m ERGO | 7604146 |
| Brenner MB 401WD 4 m ERGO | 7604149 |
| Brenner MB 401WD 5 m ERGO | 7604150 |
| Brenner MB 401WD 17 3 m UD ERGO | 7604163 |
| Brenner MB 401WD 17 4 m UD ERGO | 7604164 |
| Brenner MB 401WD 17 5 m UD ERGO | 7604165 |
| Brenner MB 401WD 17 3 m Poti ERGO | 7604173 |
| Brenner MB 401WD 17 4 m Poti ERGO | 7604174 |
| Brenner MB 401WD 17 5 m Poti ERGO | 7604175 |
| Brenner TBi 9W 3 m L | 7600903 |
| Brenner TBi 9W 4 m L | 7600904 |
| Brenner TBi 9W 5 m L | 7600902 |
| Brenner TBi 9W 3 m S | 7600913 |
| Brenner TBi 9W 4 m S | 7600914 |
| Brenner TBi 9W 5 m S | 7600912 |
| Brenner TBi 9W 17 3 m Poti S | 7600905 |
| Brenner TBi 9W 17 4 m Poti S | 7600910 |
| Brenner TBi 9W 17 5 m Poti S | 7600911 |
| Brenner MIG MAG wassergekühlt Push-Pull-Ausführung | Artikel-Nr. |
| MB PP 401WD 12 8 m ERGO 0° | 7604137 |
| Verschleißteile-Sets für Brenner | Artikel-Nr. |
| Verschleißteile-Set MB 25D | 7700417 |
| Verschleißteile-Set MB 401WD/501WD | 7700421 |
| Verschleißteile-Set TBi 9W | 7700422 |
| Verschleißteile-Set TBi 9W Alu | 7700423 |
| Massekabel | Artikel-Nr. |
| Massekabel 35 mm ² 4 m 13 mm mit 400 A Klemme | 7810102 |
| Massekabel 50 mm ² 4 m 13 mm mit 500 A Klemme | 7810109 |
| Massekabel 70 mm ² 4 m 13 mm mit 600 A Klemme | 7810104 |
| Druckminderer | Artikel-Nr. |
| Druckminderer mit Inhalts- und Arbeitsmanometer, 200 bar, 32 l/min | 7830100 |
| Druckminderer mit Inhalts- und Arbeitsmanometer, 200 bar, 32 l/min, niederländische Ausführung | 7830150 |
| Korbspulenadapter | Artikel-Nr. |
| Korbspulenadapter Industrie | 7516000 |
| Korbspulenadapter Profi | 7516004 |
| Gasschlauch | Artikel-Nr. |
| Gasschlauch 1,4 m | 2200100 |
| Schutzgasfilter 1/4" zur Montage zwischen Gasschlauch und Druckminderer | 7501111 |
| Kühlflüssigkeit | Artikel-Nr. |
| Kühlflüssigkeit RCL 5 l (biologisch abbaubar) | 1680075 |
| Kühlflüssigkeit RCL 25 l (biologisch abbaubar) | 1680077 |
| Fernregler | Artikel-Nr. |
| Handfernregler MIG PLUS 2 | 7501002 |
| Schnittstellen | Artikel-Nr. |
| HKS-Interface an MEGA.ARC ² | 1381360 |
| HKS-Verbindungskabel 5 m | 1381361 |
| HKS-Verbindungskabel 10 m | 1381362 |
| HKS-Verbindungskabel 15 m | 1381363 |
| HKS-Verbindungskabel 20 m | 1381364 |

MIG/MAG-Schweißgeräte stufenlos regelbar

MEGA.ARC² 250 – 450

FÖRDERROLLEN FÜR DRAHTVORSCHUBEINHEIT 4-ROLLEN

| Förderrollenpaar mit Zahnkranz für Massivdraht | Artikel-Nr. |
|---|--------------------|
| Förderrollenpaar 0,6mm Massiv SYNERGIC.PRO ² /MEGA.ARC ² 4Rol | 7502034 |
| Förderrollenpaar 0,8mm Massiv SYNERGIC.PRO ² /MEGA.ARC ² 4Rol | 7502030 |
| Förderrollenpaar 1mm Massiv SYNERGIC.PRO ² /MEGA.ARC ² 4Rol | 7502031 |
| Förderrollenpaar 1,2mm Massiv SYNERGIC.PRO ² /MEGA.ARC ² 4Rol | 7502032 |
| Förderrollenpaar 1,6mm Massiv SYNERGIC.PRO ² /MEGA.ARC ² 4Rol | 7502033 |
| Förderrollenpaar mit Zahnkranz für Röhrendraht | Artikel-Nr. |
| Förderrollenpaar 1,2mm Röhren SYNERGIC.PRO ² /MEGA.ARC ² 4Rol | 7502035 |
| Förderrollenpaar 1,6mm Röhren SYNERGIC.PRO ² /MEGA.ARC ² 4Rol | 7502036 |
| Förderrollenpaar 1,8-2,4mm Röhren SYNERGIC.PRO ² /MEGA.ARC ² 4Rol | 7502037 |
| Förderrollensatz (2 Paare mit Zahnkränzen) für Aluminiumdraht | Artikel-Nr. |
| Förderrollensatz 1mm Alu SYNERGIC.PRO ² /MEGA.ARC ² 4Rol | 7502071 |
| Förderrollensatz 1,2mm Alu SYNERGIC.PRO ² /MEGA.ARC ² 4Rol | 7502072 |
| Förderrollensatz 1,6mm Alu SYNERGIC.PRO ² /MEGA.ARC ² 4Rol | 7502073 |
| Einzelne Förderrollen für Massivdraht | Artikel-Nr. |
| Förderrolle 0,6mm Massiv SYNERGIC.PRO ² /MEGA.ARC ² 4Rol | 7502010 |
| Förderrolle 0,8mm Massiv SYNERGIC.PRO ² /MEGA.ARC ² 4Rol | 7502011 |
| Förderrolle 1mm Massiv SYNERGIC.PRO ² /MEGA.ARC ² 4Rol | 7502012 |
| Förderrolle 1,2mm Massiv SYNERGIC.PRO ² /MEGA.ARC ² 4Rol | 7502013 |
| Förderrolle 1,6mm Massiv SYNERGIC.PRO ² /MEGA.ARC ² 4Rol | 7502014 |
| Einzelne Förderrollen für Aluminiumdraht | Artikel-Nr. |
| Förderrolle 1mm Alu SYNERGIC.PRO ² /MEGA.ARC ² 4Rol | 7502091 |
| Förderrolle 1,2mm Alu SYNERGIC.PRO ² /MEGA.ARC ² 4Rol | 7502092 |
| Förderrolle 1,6mm Alu SYNERGIC.PRO ² /MEGA.ARC ² 4Rol | 7502093 |
| Einzelne Förderrollen für Röhrendraht | Artikel-Nr. |
| Förderrolle 1,2mm Röhren SYNERGIC.PRO ² /MEGA.ARC ² 4Rol | 7502007 |
| Förderrolle 1,6mm Röhren SYNERGIC.PRO ² /MEGA.ARC ² 4Rol | 7502008 |
| Förderrolle 1,8-2,4mm Röhren SYNERGIC.PRO ² /MEGA.ARC ² 4Rol | 7502009 |

NACHRÜSTBARE AUSSTATTUNG

| Gehäuse | Artikel-Nr. |
|--|--------------------|
| Nachrüstsatz Luftfiltervorsatz SYNERGIC.PRO ² /MEGA.ARC ² | 1381353 |
| Metallfilterzelle für Luftfiltervorsatz SYNERGIC.PRO ² /MEGA.ARC ² | 7501120 |
| Drahtvorschubkoffer | Artikel-Nr. |
| Nachrüstsatz Fahrwagen für Vorschubkoffer CONSTRUCTION | 7501502 |
| Push-Pull | Artikel-Nr. |
| Nachrüstsatz für Anschluss Push-Pull-Brenner an MEGA.ARC ² | 1180164 |

ERSATZTEILE FÜR DRAHTVORSCHUBEINHEIT

| | Artikel-Nr. |
|------------------------|--------------------|
| Gegendruckrolle | 7502038 |
| Zahnkranz | 4000112 |
| E-Kit Antriebsritzel | 4002092 |
| Passfeder | 4000109 |
| Unterlegscheibe Metall | 4000101 |
| Unterlegscheibe PVC | 4000102 |
| Kapillarrohr 58,5 mm | 7502049 |
| Stützrohr 57 mm | 7502053 |

MEGA.ARC² 250 – 450

FOCUS.ARC

Diese Funktion erhöht den Lichtbogenendruck, so dass sich neue zeit- und materialsparende Verfahren einsetzen lassen. Zudem wird der Lichtbogen so stark fokussiert, dass sich die Einbrandverhältnisse deutlich verändern. Dadurch können Sie den Nahtöffnungswinkel verringern und neuartige Nahtgeometrien prozesssicher herstellen.

SDI®-Plus

Die neue Dimension bei der Justage des Lichtbogens wirkt sich über den gesamten Lichtbogenbereich aus – auch im Sprühlichtbogen. Damit ist die neue MEGA.ARC² die ausgereifteste Maschine für qualifiziertes und hochwertiges MIG/MAG Schweißen.

Jobspeicher

Die neue MEGA.ARC²-Baureihe ist serienmäßig mit einem Jobspeicher ausgestattet. Pro Kennlinie können Sie 4 Einstellungen der Maschine speichern und mit den beleuchteten Tasten des günstigen UP/Down-Brenners bequem abrufen.

Automatisierungsschnittstelle integriert

Für automatisierte Bearbeitung und Fernbedienung bieten Ihnen die Geräte eine serienmäßige 17-polige Steckdose. Hier liegen Start/Stop- und Strom-fließt-Signale an, außerdem gibt es analoge Eingänge für Energie- und Drahtkorrektur.

Kontrollierte Drahtförderung

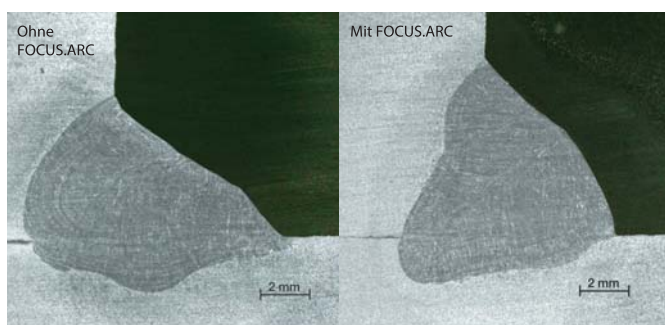
Der elektronisch geregelte 4-Rollen-Vorschub fördert den Draht immer gleichmäßig und sehr präzise.

Kein Festbrennen

Eine Freibrennautomatik verhindert das Festbrennen des Drahtes am Werkstück oder an der Stromdüse.

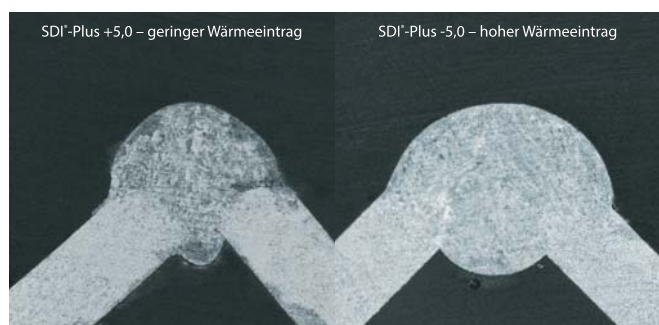
Der Vergleich der Schweißnahtqualitäten von Kehlnähten zeigt dank FOCUS.ARC eine

- sichere Wurzelerfassung
- reduzierte Wärmeeinbringung
- sichere Flankenerfassung
- besonders tiefen Einbrand und trotzdem
- reduzierte Einbrandkerben



Regeln Sie den Wärmeeintrag ohne Sonderverfahren einfach genau so, wie es Ihren Anforderungen am besten entspricht.

- Optimieren Sie mit SDI®-Plus den Einbrand und die Wurzelerfassung
- Reduzieren Sie die Wärmeeinbringung soweit es ihre Aufgabe erfordert
- Schweißen in Zwangslagen wird durch SDI®-Plus sicherer und einfacher



MIG/MAG-Schweißgeräte stufengeschaltet mit SMC®-Technologie

Die SYNERGIC.PRO²-Baureihe 170-2 bis 600-4

Quantensprung in der MIG/MAG Technik:

Die stufengeschalteten MIG/MAG Geräte mit SMC®-Technologie

Ein Quantensprung in der MIG/MAG Technik:

Die SYNERGIC.PRO²-Baureihe ist nach wie vor der unerreichte Leistungsführer in ihrer Geräteklasse durch ihr umfassendes, intelligentes SMC®-Maschinensteuerungskonzept, ihre enorme Kraft und ihre im härtesten Umfeld bewährte Robustheit.

Garantiert zuverlässig

Alle SYNERGIC.PRO²-Komponenten, bis hin zur kleinsten Schraube, sind in harten Dauertests geprüft. Selbstverständlich erhalten Sie 3 Jahre Werksgarantie.

Ruhiger Lichtbogen

Für optimale Schweißergebnisse, durch einen gleichmäßigen, ruhigen Lichtbogen, sorgt die permanente Netzspannungskompensation.

Sicheres Zünden

Eine elektronisch geregelte Drossel optimiert die Einstellungen beim Zünden. Und die REHM-Einschleichautomatik steuert den Drahtvorschub bis zum Zünden des Lichtbogens.

Kein Festbrennen

Damit das Drahtlängeneende nicht am Werkstück oder an der Stromdüse festbrennt, garantiert die Drahtvorschubsteuerung automatisch eine gleichbleibende Länge des Drahtendes am Ende der Schweißung.



! Die Wartung von Schweißstromquellen muss laut BGV A 3 und VDE 0544-207 einmal im Jahr durchgeführt werden. Unsere Serviceabteilung hilft.

MIG/MAG-Schweißgeräte stufengeschaltet mit SMC®-Technologie

Die SYNERGIC.PRO²-Baureihe 170-2 bis 600-4

Merkmale

Gleichmäßige Drahtförderung

Ein kraftvoller, digital geregelter Drahtvorschub sorgt auch bei 5 Meter langen Schlauchpaketen für Präzision.

Gasnachströmen regelbar

Je nachdem, welches Material Sie schweißen, findet die SYNERGIC.PRO² automatisch die optimale Gasnachströmzeit.

Einfach handhabbarer Drahtvorschubkoffer

Den sicher an der Stromquelle befestigten Drahtvorschubkoffer können Sie leicht drehen und ohne Werkzeug mit einem Handgriff abnehmen. Auch bei montiertem Fahrwagen lässt er sich unkompliziert aufsetzen.

Leicht manövrierbar

Mit den großen, robusten, leicht laufenden Rädern und den stabilen, ergonomisch geformten Griffen können Sie jedes Gerät leicht manövrieren – in der Werkstatt wie auf der Baustelle. Ab der Version 250-4 sind die Geräte auch für den Kran- oder Staplertransport geeignet.

Angenehm leise

Der optimale Gehäuseaufbau und die Standby-Schaltung von Lüfter und Wasserpumpe sorgen für einen angenehmen geräuscharmen Dauereinsatz.

Breites Anwendungsspektrum

Ob Dünn- oder Dickblech, ob unlegierte und legierte Stähle, Edelstähle, Aluminium oder beschichtete Bleche, ob Werkstatt oder Betrieb, stationär oder mobil: Dank der enormen Kraft und Ausdauer der Geräte, kombiniert mit einer intelligenten Maschinensteuerung, ist das Einsatzspektrum der SYNERGIC.PRO² nahezu unbegrenzt.

Pure Intelligenz Dank SMC®



SMC® (SMART MACHINE CONTROL)

Neuartige, intelligente Maschinensteuerung für exzellente Schweißergebnisse durch einfache, sichere Bedienung

CCM (CHARACTERISTIC CURVE MEMORY)

Integrierte Schweißparameter-Datenbank mit geballtem Expertenwissen

RSC® (REALTIME SPEED CONTROL)

Echtzeitüberwachung und präzise Regelung der Drahtvorschubgeschwindigkeit vermeidet Festbrennen

SDI® (STEPLESS DYNAMIC INDUCTION)

Stufenlose, elektronische Schweißdrossel mit ultraschneller Regelung für ausgezeichnete Zündeigenschaften und einen stabilen Lichtbogen

RMI (REHM MACHINE INTERFACE)

Erlaubt die unkomplizierte, schnelle Einstellung der Schweißparameter

SYNERGIC.PRO² 500-4 WS und 600-4 WS:

Höchste Leistung unter extremen Bedingungen

Bei den neuen SYNERGIC.PRO² 500-4 WS und 600-4 WS sind Sie genau richtig, wenn Sie besonders leistungsstarke, robuste und einfach bedienbare Schweißgeräte suchen. Für den harten Dauereinsatz in Heavy-Duty-Bereichen sollten Sie diese Powerpakete verwenden. Sie sind ideal für den schweren Stahlbau, gleichzeitig aber auch für Dünobleche geeignet.

- Inklusive Fugenhobel
- Spezielle Kennlinien für Metallpulverfülldrähte

Für den harten Einsatz auf der Baustelle

Die Verfahrenselektronik ist speziell gekapselt zum Schutz vor Staub und Feuchtigkeit.

Gebaut für Höchstleistung

Gerade im Stahlbau kommt es auf ausreichend Kraft an. Mit der hohen Einschaltdauer arbeiten Sie unterbrechungsfrei auch unter höchsten Anforderungen. Dies wird unter anderem ermöglicht durch eine

- besonders effektive Wasserkühlung,
- einen leistungsstarken 48 V-Motor für den Antrieb,
- großen 37 mm Förderrollen,
- besonders stark ausgelegten Strom- und Masseanschlüsse sowie Zwischenschlauchpaketen.

Fülldrahtprogramme für Stahl und Edelstahl

Mit Gastest- und Drahtefädelfunktion

Für diffizile Aufgaben

Feinstufige Spannungseinstellung

Integrierter Fugenhobel

Mit dem praktischen Fugenhobel können Sie beispielsweise Schweißnähte vorbereiten oder Risse, Poren und Schweißnähte entfernen bzw. glätten.

Angenehm leise

Der optimale Gehäuseaufbau und die Standby-Schaltung von Lüfter und Wasserpumpe sorgen für einen angenehmen geräuscharmen Dauereinsatz.

Vorgerüstet für Krantransporte

Für den sicheren Transport per Kran ist das Gerät – und vor allem sein Bedienfeld – perfekt geschützt. Ein Stahlrohrrahmen mit Kranösen erleichtert die Befestigung.

Flexible Reichweite

Konfigurieren Sie Ihr Gerät nach Ihren Bedürfnissen mit längeren Zwischenschlauchpaketen mit verstärkter Zugentlastung sowie Push-Pull-Brennern.



MIG/MAG-Schweißgeräte stufengeschaltet mit SMC®-Technologie

SYNERGIC.PRO² 500 und 600

■ SYNERGIC.PRO² 500-4 WS und 600-4 WS



| TECHNISCHE DATEN | 500-4 WS | 600-4 WS |
|--|--|--|
| Einstellbereich [A] | 40 - 500 | 40 - 600 |
| Einschaltdauer (ED) bei I _{max} . (10 min.) bei 40 °C [%] | 60 | 60 |
| Schweißstrom bei 100 % ED bei 40 °C [A] | 375 | 450 |
| Leerlaufspannung [V] | 17 - 52 | 17 - 60 |
| Schaltstufen | 36 | 36 |
| Drahtvorschub | 4-Rollen | 4-Rollen |
| Förderrollen [mm] | 1,0/1,2 für Fe/CrNi | 1,0/1,2 für Fe/CrNi |
| Netzspannung [V] | 3 x 400 | 3 x 400 |
| Absicherung (träge) [A] | 32 | 63 |
| Brennerkühlung | Wasser | Wasser |
| Schutzart | IP 23 | IP 23 |
| Steuerbuchse [pol.] | ohne | ohne |
| Schweißkabelbuchse [mm] | 15 | 15 |
| Gewicht mit Drahtvorschubkoffer [kg] | 234,0 | 255,0 |
| Abmessung LxBxH Stromquelle [mm] | 1.090 x 710 x 1.085 | 1.090 x 710 x 1.085 |
| Abmessung LxBxH mit Drahtvorschubkoffer [mm] | 1.090 x 710 x 1.550 | 1.090 x 710 x 1.550 |
| Bestell-Nr. | 112 5011 | 112 6011 |
| Premium-Set-Empfehlung | MB 452W/95 Brenner MB 452W/4 m, Massekabel 95 mm/4 m, Druckminderer | MB 452W/120 Brenner MB 452W/4 m, Massekabel 120 mm/4 m, Druckminderer |
| Bestell-Nr. | 118 4220 | 118 4222 |
| Werkstoffe | Stahl (Fe), Edelstahl (CrNi), Aluminium (Al), E71T-1 | Stahl (Fe), Edelstahl (CrNi), Aluminium (Al), E71T-1 |

Technische Änderungen vorbehalten. Alle aufgeführten REHM-Schweißgeräte tragen das CE- und S-Kennzeichen und entsprechen der Norm EN 60 974-1.

WS = mit Wasserkühlung und separatem Drahtvorschubkoffer

MIG/MAG-Schweißgeräte stufengeschaltet mit SMC®-Technologie

SYNERGIC.PRO² 500 und 600

OPTIONEN

| Gehäuse | Artikel-Nr. |
|--|-------------|
| Luftfiltervorsatz SYNERGIC.PRO 500-600 | 1180555 |
| Drahtvorschubkoffer | Artikel-Nr. |
| Fahrwagen für Drahtvorschubkoffer | 1180565 |
| Fassdrahtdurchführung (nur für Drahtvorschubkoffer) | 1180570 |
| Kranösen an Drahtvorschubkoffer SYNERGIC.PRO 500-600 | 1180560 |
| Zentralanschluss-Varianten | Artikel-Nr. |
| Adapter Euro ZA zu Dinse ZA | 4300318 |
| Push-Pull | Artikel-Nr. |
| Push-Pull-Anschluss an SYNERGIC.PRO | 1180149 |
| Wasserkühlung | Artikel-Nr. |
| Durchflusswächter | 1180550 |

ZUBEHÖR

| Premium-Sets (nur in Verbindung mit Schweißgerät bestellbar) | Artikel-Nr. |
|---|-------------|
| Premium-Set W 452/95 (Brenner W 452 4m, Massekabel 95mm 4m, Druckminderer 200 bar, 32l/min) nur für SYNERGIC.PRO ² 500 WS - 600 WS | 1184220 |
| Premium-Set W 452/120 (Brenner W 452 4m, Massekabel 120mm 4m, Druckminderer 200 bar, 32l/min) nur für SYNERGIC.PRO ² 500 WS - 600 WS | 1184222 |
| Zwischenschlauchpakete für SYNERGIC.PRO ² 500 WS wassergekühlt | Artikel-Nr. |
| Zwischenschlauchpaket W 1,4 m 95 mm SYNERGIC.PRO 500-600 | 1180450 |
| Zwischenschlauchpaket W 5 m 95 mm SYNERGIC.PRO 500-600 | 1180451 |
| Zwischenschlauchpaket W 10 m 95 mm SYNERGIC.PRO 500-600 | 1180452 |
| Zwischenschlauchpaket W 15 m 95 mm SYNERGIC.PRO 500-600 | 1180453 |
| Zwischenschlauchpaket W 20 m 95 mm SYNERGIC.PRO 500-600 | 1180454 |
| Zwischenschlauchpakete für SYNERGIC.PRO ² 500 WS - 600 WS wassergekühlt | Artikel-Nr. |
| Zwischenschlauchpaket W 1,4 m 120 mm SYNERGIC.PRO 500-600 | 1180444 |
| Zwischenschlauchpaket W 5 m 120 mm SYNERGIC.PRO 500-600 | 1180446 |
| Zwischenschlauchpaket W 10 m 120 mm SYNERGIC.PRO 500-600 | 1180448 |
| Zwischenschlauchpaket W 15 m 120 mm SYNERGIC.PRO 500-600 | 1180456 |
| Zwischenschlauchpaket W 20 m 120 mm SYNERGIC.PRO 500-600 | 1180457 |
| Brenner MIG-MAG wassergekühlt | Artikel-Nr. |
| Brenner MB 401WD 3m ERGO | 7604146 |
| Brenner MB 401WD 4m ERGO | 7604149 |
| Brenner MB 401WD 5m ERGO | 7604150 |
| Brenner TBi 9W 3m L | 7600903 |
| Brenner TBi 9W 4m L | 7600904 |
| Brenner TBi 9W 5m L | 7600902 |
| Brenner TBi 9W 3m S | 7600913 |
| Brenner TBi 9W 4m S | 7600914 |
| Brenner TBi 9W 5m S | 7600912 |
| Brenner MIG-MAG wassergekühlt Push-Pull-Ausführung | Artikel-Nr. |
| MB PP 401WD 12 8 m ERGO | 7604137 |
| Verschleißteile-Sets für Brenner | Artikel-Nr. |
| Verschleißteile-Set MB 401WD/501WD | 7700421 |
| Verschleißteile-Set TBi 9W | 7700422 |
| Massekabel | Artikel-Nr. |
| Massekabel 95 mm 4 m 15 mm mit 600A Polzwinge | 7810127 |
| Massekabel 120 mm 4 m 15 mm mit 600A Polzwinge | 7810115 |

ZUBEHÖR

| | Artikel-Nr. |
|--|-------------|
| Druckminderer | |
| Druckminderer mit Inhalts- und Arbeitsmanometer, 200 bar, 32 l/min | 7830100 |
| Druckminderer mit Inhalts- und Arbeitsmanometer, 200 bar, 32 l/min, niederländische Ausführung | 7830150 |
| Fugenhobler | |
| Fugenhobler K12 T L6, 600 A, drehbar | 7605150 |
| Korbspulenadapter | |
| Korbspulenadapter Industrie | 7516000 |
| Korbspulenadapter Profi | 7516004 |
| Gasschlauch | |
| Gasschlauch 1,4 m | 2200100 |
| Schutzgasfilter 1/4" zur Montage zwischen Gasschlauch und Druckminderer | 7501111 |
| Kühlflüssigkeit | |
| Kühlflüssigkeit RCL 5 l | 1680075 |
| Kühlflüssigkeit RCL 25 l | 1680077 |

FÖRDERROLLEN FÜR DRAHTVORSCHUBEINHEIT

| | Artikel-Nr. |
|---|-------------|
| Einzelne Förderrollen für Massivdraht | |
| Förderrolle 0,8-1 mm Massiv SYNERGIC.PRO 500-600/MEGA.PULS 4Rol | 7502054 |
| Förderrolle 0,9-1,2 mm Massiv SYNERGIC.PRO 500-600/MEGA.PULS 4Rol | 7502058 |
| Förderrolle 1-1,2 mm Massiv SYNERGIC.PRO 500-600/MEGA.PULS 4Rol | 7502055 |
| Förderrolle 1,2-1,6 mm Massiv SYNERGIC.PRO 500-600/MEGA.PULS 4Rol | 7502056 |
| Einzelne Förderrollen für Aluminiumdraht | |
| Förderrolle 0,8-1 mm Alu SYNERGIC.PRO 500-600/MEGA.PULS 4Rol | 7502065 |
| Förderrolle 1-1,2 mm Alu SYNERGIC.PRO 500-600/MEGA.PULS 4Rol | 7502066 |
| Förderrolle 1,2-1,6 mm Alu SYNERGIC.PRO 500-600/MEGA.PULS 4Rol | 7502068 |
| Einzelne Förderrollen für Röhrchendraht | |
| Förderrolle 1,2-1,6 mm Röhrchen SYNERGIC.PRO 500-600/MEGA.PULS 4Rol | 7502064 |
| Förderrolle 1,6-2,4 mm Röhrchen SYNERGIC.PRO 500-600/MEGA.PULS 4Rol | 7502070 |

NACHRÜSTBARE AUSSTATTUNG

| | Artikel-Nr. |
|--|-------------|
| Gehäuse | |
| Nachrüstsatz Luftfiltervorsatz SYNERGIC.PRO 500-600 | 1180265 |
| Metallfilterzelle für Luftfiltervorsatz SYNERGIC.PRO 500-600 | 7501119 |
| Push-Pull | |
| Nachrüstsatz für Anschluss Push-Pull-Brenner an SYNERGIC.PRO | 1180168 |
| Drahtvorschubkoffer | |
| Nachrüstsatz Fahrwagen für Vorschubkoffer SYNERGIC.PRO 500-600 | 7501503 |

ERSATZTEILE FÜR DRAHTVORSCHUBEINHEIT

| | |
|--|---------|
| Gegendruckrolle | 7502039 |
| Antriebsritzel | 4000001 |
| Vorschubritzel | 4000003 |
| Kapillarrohr 58,5 mm | 7502049 |
| Kapillarrohr St (galvanisch verzinkt) 5x1,5 mm, l-58,5 mm für Draht bis 1,6 mm | 7502048 |
| Stützrohr 57 mm | 7502053 |
| Befestigungsschraube für Antriebsritzel | 2900332 |
| Befestigungsschraube für Schutzabdeckung | 2900333 |

Die gas-/wassergekühlten SYNERGIC.PRO² Schweißgeräte bis 450 A 4-Rollen-Antrieb und individuelle Ausstattung inklusive

SYNERGIC.PRO² 250-4 bis 450-4:

Für alle, bei denen es auch mal dicker kommt und die besondere Ansprüche an die individuelle Geräteausführung haben.

Breites Anwendungsspektrum

Ob Dünn- oder Dickblech, ob unlegierte und legierte Stähle, Edelstähle, Aluminium und beschichtete Bleche, die kompakten SYNERGIC.PRO²-Geräte für den unteren Leistungsbereich sind auch im mobilen Einsatz unschlagbar: Dank der enormen Kraft und Ausdauer der Geräte kombiniert mit der intelligenten Maschinensteuerung SMC® (Smart Machine Control) ist das Einsatzspektrum der kompakten SYNERGIC.PRO² Leistungsklasse besonders breit gestreut.

Flexibel in der Ausstattung

Im industriellen oder handwerklichen Stahlbau, in Schlossereien, Agrarwirtschaft oder im Bergbau werden legierte und unlegierte Stähle auch für mittlere bis dicke Materialstärken verarbeitet. Hier werden besonders robuste Schweißgeräte mit hohen Leistungsreserven benötigt, die sich individuell auf ihre Aufgabenstellungen zuschneiden lassen. Unsere SYNERGIC.PRO² Baureihe von 250-4 aufwärts bietet zahlreiche Ausstattungsoptionen von spezifischen, separaten Vorschubkoffern bis hin zu besonders langen Zwischenschlauchpaketen.

Gleichmäßige Drahtförderung

Ein kraftvoller, digital geregelter 4-Rollen-Antrieb für den Drahtvorschub sorgt auch bei einem mehrere Meter langen Schlauchpaket für perfekte Ergebnisse.

Einfach handhabbar

Den fest an der Stromquelle befestigten Drahtvorschubkoffer können Sie leicht drehen und ohne Werkzeug mit einem Handgriff abnehmen. Auch bei montiertem Fahrwagen lässt er sich unkompliziert aufsetzen. Alle Geräte sind standardmäßig auch für den Kran- oder Staplertransport geeignet.



! Die Wartung von Schweißstromquellen muss laut BGV A 3 und VDE 0544-207 einmal im Jahr durchgeführt werden. Unsere Serviceabteilung hilft.

■ DAS REHM RMI (REHM MACHINE INTERFACE)

1 Digitalanzeige für Schweißspannung mit Hold Funktion

2 Digitalanzeige für Schweißstrom mit Hold Funktion und Materialstärke

3 Drehknopf für Drahtgeschwindigkeit und Lichtbogen-Längenkorrektur

4 Betriebsarten
 ■ Materialstärkenanzeige
 ■ 2-Takt
 ■ 4-Takt
 ■ Punkten, Intervall



5 Einstellung der Punkt- und Intervallzeit

6 Synergie-Programmwahl
 ■ Werkstoff-/Drahtdurchmesser-Kombination
 ■ Handbetrieb

7 Stufenlose Regelung der Lichtbogenhärte (SDI®-Technologie)

8 Feinstufenschalter

MIG/MAG-Schweißgeräte stufengeschaltet mit SMC®-Technologie

SYNERGIC.PRO² 250 – 450

SYNERGIC.PRO² 250-4 – 450-4 WS



| TECHNISCHE DATEN | 250-4 | 300-4 300-4 S |
|--|--|--|
| Einstellbereich [A] | 35 - 250 | 40 - 300 |
| Einschaltdauer (ED) bei I _{max} . (10 min.) bei 40 °C [%] | 50 | 50 |
| Schweißstrom bei 100 % ED bei 40 °C [A] | 180 | 210 |
| Leerlaufspannung [V] | 18 - 37 | 17 - 42 |
| Schaltstufen | 10 | 12 |
| Drahtvorschub | 4-Rollen | 4-Rollen |
| Förderrollen [mm] | 0,8 für Fe/CrNi | 1,0 für Fe/CrNi |
| Netzspannung [V] | 3 x 400 | 3 x 400 |
| Absicherung (träge) [A] | 16 | 32 |
| Brennerkühlung | Gas | Gas |
| Schutzart | IP 23 | IP 23 |
| Steuerbuchse [pol.] | ohne | ohne |
| Schweißkabelbuchse [mm] | 13 | 13 |
| Gewicht Stromquelle [kg] | 100,0 | 110,0 |
| Gewicht mit Drahtvorschubkoffer [kg] | - | 134,0 |
| Abmessung LxBxH Stromquelle [mm] | 1.030 x 605 x 850 | 1.030 x 605 x 850 |
| Abmessung LxBxH mit Drahtvorschubkoffer [mm] | - | 1.030 x 605 x 1.440 |
| Bestell-Nr. Kompakt mit Drahtvorschubkoffer | 112 2505 - | 112 3005 112 3006 |
| Premium-Set-Empfehlung | MB 25D/35 Brenner MB 25D/4 m, Massekabel 35 mm/4 m, Druckminderer | MB 25D/35 Brenner MB 25D/4 m, Massekabel 35 mm/4 m, Druckminderer |
| Bestell-Nr. | 118 4202 | 118 4202 |
| Werkstoffe | Stahl (Fe), Edelstahl (CrNi), Aluminium (Al) | Stahl (Fe), Edelstahl (CrNi), Aluminium (Al) |

Technische Änderungen vorbehalten. Alle aufgeführten REHM-Schweißgeräte tragen das CE- und S-Kennzeichen und entsprechen der Norm EN 60 974-1.

S = mit separatem Drahtvorschubkoffer, W = mit Wasserkühlung, WS = mit Wasserkühlung und separatem Drahtvorschubkoffer.

MIG/MAG-Schweißgeräte stufengeschaltet mit SMC®-Technologie

SYNERGIC.PRO² 250 – 450



| 350-4 350-4 S | 350-4 W 350-4 WS | 450-4 450-4 S | 450-4 W 450-4 WS |
|--|---|--|---|
| 40 - 350 | 40 - 350 | 45 - 450 | 45 - 450 |
| 50 | 50 | 50 | 50 |
| 260 | 260 | 320 | 320 |
| 18 - 43 | 18 - 43 | 18 - 51 | 18 - 51 |
| 20 | 20 | 30 | 30 |
| 4-Rollen | 4-Rollen | 4-Rollen | 4-Rollen |
| 1,0 für Fe/CrNi | 1,2 für Fe/CrNi | 1,0 für Fe/CrNi | 1,2 für Fe/CrNi |
| 3 x 400 | 3 x 400 | 3 x 400 | 3 x 400 |
| 32 | 32 | 32 | 32 |
| Gas | Wasser | Gas | Wasser |
| IP 23 | IP 23 | IP 23 | IP 23 |
| ohne | ohne | ohne | ohne |
| 13 | 13 | 13 | 13 |
| 123,0 | 127,0 | 136,0 | 140,0 |
| 147,0 | 151,0 | 160,0 | 164,0 |
| 1.030 x 605 x 850 | 1.030 x 605 x 850 | 1.030 x 605 x 850 | 1.030 x 605 x 850 |
| 1.030 x 605 x 1.440 | 1.030 x 605 x 1.440 | 1.030 x 605 x 1.440 | 1.030 x 605 x 1.440 |
| 112 3600 112 3601 | 112 3610 112 3611 | 112 4600 112 4601 | 112 4610 112 4611 |
| MB 26D/50 Brenner MB 26D/4 m, Massekabel 50 mm/4 m, Druckminderer | MB 401WD/50 Brenner MB 401W/4 m, Massekabel 50 mm/4 m, Druckminderer | MB 36D/70 Brenner MB 36D/4 m, Massekabel 70 mm/4 m, Druckminderer | MB 401WD/70 Brenner MB 401W/4 m, Massekabel 70 mm/4 m, Druckminderer |
| 118 4204 | 118 4208 | 118 4206 | 118 4210 |
| Stahl (Fe), Edelstahl (CrNi), Aluminium (Al) | Stahl (Fe), Edelstahl (CrNi), Aluminium (Al) | Stahl (Fe), Edelstahl (CrNi), Aluminium (Al) | Stahl (Fe), Edelstahl (CrNi), Aluminium (Al) |

MIG/MAG-Schweißgeräte stufengeschaltet mit SMC®-Technologie

SYNERGIC.PRO² 250 – 450

OPTIONEN

| Gehäuse | Artikel-Nr. |
|---|-------------|
| Luftfiltervorsatz SYNERGIC.PRO ² /MEGA.ARC ² | 1381351 |
| Tool-Set (Kranöse mit Ablagefach und Brenner- und Schlauchpakethalterung) | 1180212 |
| Brenner- und Schlauchpakethalterung | 1180214 |
| Kranösen mit Ablagefach an Stromquelle SYNERGIC.PRO ² /MEGA.ARC ² | 1180213 |
| Lenkrollen und Räder Hartkunststoff | 1180154 |
| Kugelrollen statt Räder | 1180252 |
| Zentralanschluss-Varianten | Artikel-Nr. |
| Dinse-Zentralanschluss SYNERGIC.PRO ² 170 - 450 WS | 1181247 |
| Push-Pull | Artikel-Nr. |
| Push-Pull-Anschluss an SYNERGIC.PRO ² | 1180149 |
| Drahtvorschubkoffer | Artikel-Nr. |
| CONSTRUCTION S (Vorschubkoffer in Montage-Ausführung statt Standard) | 1180230 |
| CONSTRUCTION WS (Vorschubkoffer in Montage-Ausführung statt Standard) | 1180242 |
| Kranösen an Drahtvorschubkoffer SYNERGIC.PRO ² /MEGA.ARC ² | 1180167 |
| Kranösen an Drahtvorschubkoffer CONSTRUCTION | 1180169 |
| Fassdrahtdurchführung (nur für Drahtvorschubkoffer) | 1180570 |
| Erweiterter Handbetrieb | Artikel-Nr. |
| Manuelle Regelung der Drahtvorschubgeschwindigkeit (für Schulungszwecke) | 1180249 |

ZUBEHÖR

| Premium-Sets (nur in Verbindung mit Schweißgerät bestellbar) | Artikel-Nr. |
|--|-------------|
| Premium-Set MB 25D/35 (Brenner MAG MB 25D 4 m, Massekabel 35 mm ² 4 m, Druckminderer 200 bar, 32 l/min) | 1184202 |
| Premium-Set MB 26D/50 (Brenner MAG MB 26D 4 m, Massekabel 50 mm ² 4 m, Druckminderer 200 bar, 32l/min) | 1184204 |
| Premium-Set MB 36D/70 (Brenner MAG MB 36D 4 m, Massekabel 70 mm ² 4 m, Druckminderer 200 bar, 32 l/min) | 1184206 |
| Premium-Set MB 401WD/50 (Brenner MAG MB 401WD 4 m, Massekabel 50 mm ² 4m, Druckminderer 200 bar, 32l/min) | 1184208 |
| Premium-Set MB 401WD/70 (Brenner MAG MB 401WD 4 m, Massekabel 70 mm ² 4m, Druckminderer 200 bar, 32 l/min) | 1184210 |
| Zwischenschlauchpakete für SYNERGIC.PRO ² gasgekühlt | Artikel-Nr. |
| Zwischenschlauchpaket G 1,4 m 50 mm ² SYNERGIC.PRO ² 300-350 | 1180370 |
| Zwischenschlauchpaket G 5 m 50 mm ² SYNERGIC.PRO ² 300-350 | 1180371 |
| Zwischenschlauchpaket G 10 m 50 mm ² SYNERGIC.PRO ² 300-350 | 1180372 |
| Zwischenschlauchpaket G 15 m 50 mm ² SYNERGIC.PRO ² 300-350 | 1180373 |
| Zwischenschlauchpaket G 20 m 50 mm ² SYNERGIC.PRO ² 300-350 | 1180374 |
| Zwischenschlauchpaket G 1,4 m 70 mm ² SYNERGIC.PRO ² 300-350 | 1180302 |
| Zwischenschlauchpaket G 5 m 70 mm ² SYNERGIC.PRO ² 300-350 | 1180306 |
| Zwischenschlauchpaket G 10 m 70 mm ² SYNERGIC.PRO ² 300-350 | 1180311 |
| Zwischenschlauchpaket G 15 m 70 mm ² SYNERGIC.PRO ² 300-350 | 1180316 |
| Zwischenschlauchpaket G 20m 70mm ² SYNERGIC.PRO ² 300-350 | 1180317 |
| Zwischenschlauchpaket G 1,4 m 95 mm ² SYNERGIC.PRO ² 450 | 1180322 |
| Zwischenschlauchpaket G 5 m 95 mm ² SYNERGIC.PRO ² 450 | 1180326 |
| Zwischenschlauchpaket G 10 m 95 mm ² SYNERGIC.PRO ² 450 | 1180328 |

ZUBEHÖR

| | |
|--|--------------------|
| Zwischenschlauchpaket G 15 m 95 mm ² SYNERGIC.PRO ² 450 | 1180336 |
| Zwischenschlauchpaket G 20 m 95 mm ² SYNERGIC.PRO ² 450 | 1180337 |
| Zwischenschlauchpakete für SYNERGIC.PRO² wassergekühlt | Artikel-Nr. |
| Zwischenschlauchpaket W 1,4 m 50 mm ² SYNERGIC.PRO ² 300-350 | 1180390 |
| Zwischenschlauchpaket W 5 m 50 mm ² SYNERGIC.PRO ² 300-350 | 1180391 |
| Zwischenschlauchpaket W 10 m 50 mm ² SYNERGIC.PRO ² 300-350 | 1180392 |
| Zwischenschlauchpaket W 20 m 50 mm ² SYNERGIC.PRO ² 300-350 | 1180394 |
| Zwischenschlauchpaket W 1,4 m 70 mm ² SYNERGIC.PRO ² 300-350 | 1180402 |
| Zwischenschlauchpaket W 5 m 70 mm ² SYNERGIC.PRO ² 300-350 | 1180406 |
| Zwischenschlauchpaket W 10 m 70 mm ² SYNERGIC.PRO ² 300-350 | 1180411 |
| Zwischenschlauchpaket W 15 m 70 mm ² SYNERGIC.PRO ² 300-350 | 1180416 |
| Zwischenschlauchpaket W 20 m 70 mm ² SYNERGIC.PRO ² 300-350 | 1180417 |
| Zwischenschlauchpaket W 1,4 m 95 mm ² SYNERGIC.PRO ² 450 | 1180424 |
| Zwischenschlauchpaket W 5 m 95 mm ² SYNERGIC.PRO ² 450 | 1180426 |
| Zwischenschlauchpaket W 10 m 95 mm ² SYNERGIC.PRO ² 450 | 1180428 |
| Zwischenschlauchpaket W 15 m 95 mm ² SYNERGIC.PRO ² 450 | 1180436 |
| Zwischenschlauchpaket W 20 m 95 mm ² SYNERGIC.PRO ² 450 | 1180437 |
| Brenner MIG/MAG gasgekühlt | Artikel-Nr. |
| MB 25D 3 m ERGO | 7602543 |
| MB 25D 4 m ERGO | 7602544 |
| MB 25D 5 m ERGO | 7602545 |
| MB 26D 3 m ERGO | 7602606 |
| MB 26D 4 m ERGO | 7602607 |
| MB 26D 5 m ERGO | 7602608 |
| MB 36D 3 m ERGO | 7603606 |
| MB 36D 4 m ERGO | 7603607 |
| MB 36D 5 m ERGO | 7603608 |
| Brenner MIG/MAG wassergekühlt | Artikel-Nr. |
| MB 401WD 4 m ERGO | 7604149 |
| MB 401WD 5 m ERGO | 7604150 |
| Brenner MIG/MAG gasgekühlt Push-Pull-Ausführung | Artikel-Nr. |
| MB PP 24D 12 8 m ERGO 0° | 7602456 |
| Brenner MIG/MAG wassergekühlt Push-Pull-Ausführung | Artikel-Nr. |
| MB PP 401WD 12 8 m ERGO 0° | 7604137 |
| Verschleißteile-Sets für Brenner | Artikel-Nr. |
| Verschleißteile-Set MB 25D | 7700417 |
| Verschleißteile-Set MB 26D | 7700418 |
| Verschleißteile-Set MB 36D | 7700419 |
| Verschleißteile-Set MB 401WD/501WD | 7700421 |

MIG/MAG-Schweißgeräte stufengeschaltet mit SMC®-Technologie

SYNERGIC.PRO² 250 – 450

ZUBEHÖR

| Massekabel | Artikel-Nr. |
|--|-------------|
| Massekabel 16 mm ² 4 m 13 mm mit 200 A Klemme | 7810100 |
| Massekabel 25 mm ² 4 m 13 mm mit 400 A Klemme | 7810101 |
| Massekabel 35 mm ² 4 m 13 mm mit 400 A Klemme | 7810102 |
| Massekabel 50 mm ² 4 m 13 mm mit 500 A Klemme | 7810109 |
| Massekabel 70 mm ² 4 m 13 mm mit 600 A Klemme | 7810104 |
| Druckminderer | Artikel-Nr. |
| Druckminderer mit Inhalts- und Arbeitsmanometer, 200 bar, 32 l/min | 7830100 |
| Druckminderer mit Inhalts- und Arbeitsmanometer, 200 bar, 32 l/min, niederländische Ausführung | 7830150 |
| Korbspulenadapter | Artikel-Nr. |
| Korbspulenadapter Industrie | 7516000 |
| Korbspulenadapter Profi | 7516004 |
| Gasschlauch | Artikel-Nr. |
| Gasschlauch 1,4 m | 2200100 |
| Schutzgasfilter 1/4" zur Montage zwischen Gasschlauch und Druckminderer | 7501111 |
| Kühlflüssigkeit | Artikel-Nr. |
| Kühlflüssigkeit RCL 5 l (biologisch abbaubar) | 1680075 |
| Kühlflüssigkeit RCL 25 l (biologisch abbaubar) | 1680077 |

FÖRDERROLLEN FÜR DRAHTVORSCHUBSEINHEIT

| Förderrollenpaar mit Zahnkranz für Massivdraht | Artikel-Nr. |
|--|-------------|
| Förderrollenpaar 0,6 mm Massiv SYNERGIC.PRO ² /MEGA.ARC ² 4Rol | 7502034 |
| Förderrollenpaar 0,8 mm Massiv SYNERGIC.PRO ² /MEGA.ARC ² 4Rol | 7502030 |
| Förderrollenpaar 1 mm Massiv SYNERGIC.PRO ² /MEGA.ARC ² 4Rol | 7502031 |
| Förderrollenpaar 1,2 mm Massiv SYNERGIC.PRO ² /MEGA.ARC ² 4Rol | 7502032 |
| Förderrollenpaar 1,6 mm Massiv SYNERGIC.PRO ² /MEGA.ARC ² 4Rol | 7502033 |
| Förderrollensatz (2 Paare mit Zahnkränzen) für Aluminiumdraht | Artikel-Nr. |
| Förderrollensatz 1 mm Alu SYNERGIC.PRO ² /MEGA.ARC ² 4Rol | 7502071 |
| Förderrollensatz 1,2 mm Alu SYNERGIC.PRO ² /MEGA.ARC ² 4Rol | 7502072 |
| Förderrollensatz 1,6 mm Alu SYNERGIC.PRO ² /MEGA.ARC ² 4Rol | 7502073 |
| Förderrollenpaar mit Zahnkranz für Röhrendraht | Artikel-Nr. |
| Förderrollenpaar 1,2 mm Röhren SYNERGIC.PRO ² /MEGA.ARC ² 4Rol | 7502035 |
| Förderrollenpaar 1,6 mm Röhren SYNERGIC.PRO ² /MEGA.ARC ² 4Rol | 7502036 |
| Förderrollenpaar 1,8 - 2,4 mm Röhren SYNERGIC.PRO ² /MEGA.ARC ² 4Rol | 7502037 |
| Einzelne Förderrollen für Massivdraht | Artikel-Nr. |
| Förderrolle 0,6 mm Massiv SYNERGIC.PRO ² /MEGA.ARC ² 4Rol | 7502010 |
| Förderrolle 0,8 mm Massiv SYNERGIC.PRO ² /MEGA.ARC ² 4Rol | 7502011 |
| Förderrolle 1 mm Massiv SYNERGIC.PRO ² /MEGA.ARC ² 4Rol | 7502012 |
| Förderrolle 1,2 mm Massiv SYNERGIC.PRO ² /MEGA.ARC ² 4Rol | 7502013 |
| Förderrolle 1,6 mm Massiv SYNERGIC.PRO ² /MEGA.ARC ² 4Rol | 7502014 |
| Einzelne Förderrollen für Aluminiumdraht | Artikel-Nr. |
| Förderrolle 1 mm Alu SYNERGIC.PRO ² /MEGA.ARC ² 4Rol | 7502091 |
| Förderrolle 1,2 mm Alu SYNERGIC.PRO ² /MEGA.ARC ² 4Rol | 7502092 |
| Förderrolle 1,6 mm Alu SYNERGIC.PRO ² /MEGA.ARC ² 4Rol | 7502093 |

FÖRDERROLLEN FÜR DRAHTVORSCHUBSEINHEIT

| Einzelne Förderrollen für Röhrendraht | Artikel-Nr. |
|---|-------------|
| Förderrolle 1,2 mm Röhren SYNERGIC.PRO ² /MEGA.ARC ² 4Rol | 7502007 |
| Förderrolle 1,6 mm Röhren SYNERGIC.PRO ² /MEGA.ARC ² 4Rol | 7502008 |
| Förderrolle 1,8-2,4 mm Röhren SYNERGIC.PRO ² /MEGA.ARC ² 4Rol | 7502009 |

NACHRÜSTBARE AUSSTATTUNG

| Gehäuse | Artikel-Nr. |
|--|-------------|
| Nachrüstsatz Luftfiltervorsatz SYNERGIC.PRO MEGA.ARC | 1381353 |
| Metallfilterzelle für Luftfiltervorsatz SYNERGIC.PRO MEGA.ARC | 7501120 |
| Nachrüstsatz Brenner- und Schlauchpakethalterung | 1180251 |
| Push-Pull | Artikel-Nr. |
| Nachrüstsatz für Anschluss Push-Pull-Brenner an SYNERGIC.PRO | 1180168 |
| Drahtvorschubkoffer | Artikel-Nr. |
| Nachrüstsatz Fahrwagen für Vorschubkoffer CONSTRUCTION 7501502 | 1180168 |

ERSATZTEILE FÜR DRAHTVORSCHUBEINHEIT

| | Artikel-Nr. |
|------------------------|-------------|
| Gegendruckrolle | 7502038 |
| Zahnkranz | 4000112 |
| E-Kit Antriebsritzel | 4002092 |
| Passfeder | 4000109 |
| Unterlegscheibe Metall | 4000101 |
| Unterlegscheibe PVC | 4000102 |
| Kapillarrohr 58,5 mm | 7502049 |
| Stützrohr 57 mm | 7502053 |

Der REHM-Kundenservice

Immer für Sie da, immer in Ihrer Nähe

REHM - unser hoher Anspruch ist Ihr Nutzen

Unsere Produkte zeichnen sich durch eine hohe Qualität und geringe Ausfallzeiten aus. Trotzdem benötigen auch die besten Geräte in regelmäßigen Abständen eine professionelle Wartung. Nur so ist ein dauerhaft zuverlässiger Einsatz gewährleistet. Mit dem individuell auf Ihre Bedürfnisse abgestimmten REHM-Service erhalten Sie genau jene Leistungen, die Ihren persönlichen Anforderungen entsprechen.

REHM - Ihr Experte für Wartung und Reparatur

Ein Geräteausfall ist immer mit Unannehmlichkeiten und zum Teil hohen Kosten verbunden. Die regelmäßige Wartung Ihrer Schweiß- und Schneidstromquellen und Brenner sichert den einwandfreien Betrieb und beugt kostenintensiven Reparaturen vor. Auch dann, wenn sie regelmäßig unter extremen Bedingungen zum Einsatz kommen.

Unser Experten-Team unterstützt Sie dabei, die Wartungsintervalle optimal zu planen. So optimieren Sie Ihre individuelle Auftragsplanung und minimieren das Risiko unvorhergesehener Kosten durch teure Ausfallzeiten.

Maßgeschneiderte Wartungsverträge für Ihr Unternehmen

In den vergangenen Jahrzehnten entwickelte sich REHM gemeinsam mit seinen hervorragend geschulten Servicetechnikern zum Spezialisten für Schweißtechnik aller Fabrikate. Ein Argument von vielen, warum sich Ihre Geräte bei uns in den besten Händen befinden.

Die Reparatur und Wartung von

- Schweiß- und Schneidstromquellen aller Fabrikate,
- WIG-Brennern,
- MIG/MAG-Brennern und
- Autogen-Brennern

ist nur ein Teil unseres Service-Angebotes. Abgerundet wird das Leistungspaket mit individuellen Beratungen und praxisorientierten Schulungen.

Profitieren Sie von unseren Stärken

Durch unsere zahlreichen Standorte können wir Ihnen ein flächendeckendes Angebot all unserer Service-Leistungen einschließlich Reparatur und Wartung bieten.

- Die Nähe zu unseren Kunden ist die Basis für kürzeste Reaktionszeiten.
- Arbeiten Sie an den Standorten Uhingen und Singen direkt mit dem Hersteller zusammen.
- Wir verwenden ausschließlich geprüfte Original Ersatz- und Austauschteile!
- Nach Wartung oder Reparatur der Brenner erfolgt eine ausführliche Prüfung nach VBG4 und VDE0544.

So werden unsere Stärken zu Ihrem Gewinn!

Wir freuen uns auf Ihren Anruf unter 07161/3007-85.

Die gasgekühlten SYNERGIC.PRO² Schweißgeräte bis 310 A

Kompakt und auch mobil einsatzbereit

SYNERGIC.PRO² 170-2 bis 310-4:

Hohe Einschaltdauer auch im unteren Leistungsbereich, exzellente Schweißergebnisse dank SMC®-Technologie.

Breites Anwendungsspektrum

Ob Dünn- oder Dickblech, ob unlegierte und legierte Stähle, Edelstähle, Aluminium oder beschichtete Bleche, die kompakten SYNERGIC.PRO² Geräte für den unteren Leistungsbereich sind auch im mobilen Einsatz unschlagbar:

Dank der enormen Kraft und Ausdauer der Geräte kombiniert mit der intelligenten Maschinensteuerung SMC® (Smart Machine Control) ist das Einsatzspektrum der kompakten SYNERGIC.PRO² Leistungsklasse besonders breit gestreut.

QUATTRO-MIG und SYNERGIC.PRO² 230-2 AM:

Unsere Highlights für Dünnblech

SYNERGIC.PRO² 230-2 AM:

Mit diesem Dünnblech-Spezialisten arbeiten Sie schon ab 15 A Schweißstrom. Durch ihre speziellen Synergieprogramme können sie ideal in Werkstätten zum MIG/MAG-Schweißen und MIG-Löten von verzinkten und aluminieren Karosserieblechen eingesetzt werden.

SYNERGIC.PRO² 230-4 QUATTRO-MIG:

Allrounder und Aluminium-Spezialist zugleich. Wenn Sie Dünnblech schweißen wollen, sollten Sie die 230-4 QUATTRO-MIG mit ihrem kraftvollen 4-Rollen-Antrieb wählen. Das ist ein Allrounder mit zusätzlichen Synergiekennlinien für das Schweißen von Aluminiumwerkstoffen.



MIG/MAG-Schweißgeräte stufengeschaltet mit SMC®-Technologie

SYNERGIC.PRO² 170-2 – 310-4

SYNERGIC.PRO² 170-2 – 310-4



| TECHNISCHE DATEN | 170-2 | 190-2 | 230-2 AM |
|---|--|--|--|
| Einstellbereich [A] | 30 - 170 | 30 - 140 (50 - 190*) | 15 - 230 |
| Einschaltdauer (ED) bei I _{max.} (10 min.) bei 40 °C [%] | 30 | 50 (30*) | 40 |
| Schweißstrom bei 100 % ED bei 40 °C [A] | 80 | 100 (105*) | 150 |
| Leerlaufspannung [V] | 22 - 37 | 22 - 34 (23 - 37*) | 15 - 37 |
| Schaltstufen | 6 | 6 | 10 |
| Drahtvorschub | 2-Rollen | 2-Rollen | 2-Rollen |
| Förderrollen [mm] | 0,8/1,0 für Fe/CrNi | 0,8/1,0 für Fe/CrNi | 0,8/1,0 für Fe/CrNi |
| Netzspannung [V] | 1 x 230 | 1 x 230 (3 x 400*) | 3 x 400 |
| Absicherung (träge) [A] | 20 | 20 (16*) | 16 |
| Brennerkühlung | Gas | Gas | Gas |
| Schutzart | IP 21 | IP 21 | IP 21 |
| Steuerbuchse [pol.] | ohne | ohne | ohne |
| Schweißkabelbuchse [mm] | 13 | 13 | 13 |
| Gewicht [kg] | 54,0 | 60,0 | 68,0 |
| Abmessung LxBxH [mm] | 800 x 330 x 620 | 800 x 330 x 620 | 800 x 330 x 620 |
| Bestell-Nr. | 103 1705 | 103 1905 | 103 2302 |
| Premium-Set-Empfehlung | MB 15/25 Brenner MB 15/4 m, Massekabel 25 mm/4 m, Druckminderer | MB 15/25 Brenner MB 15/4 m, Massekabel 25 mm/4 m, Druckminderer | MB 25D/35 Brenner MB 25D/4 m, Massekabel 35 mm/4 m, Druckminderer |
| Bestell-Nr. | 118 4200 | 118 4200 | 118 4202 |
| Werkstoffe | Stahl (Fe), Edelstahl (CrNi) | Stahl (Fe), Edelstahl (CrNi) | Stahl (Fe), Edelstahl (CrNi), CuSi3 |

Technische Änderungen vorbehalten. Alle aufgeführten REHM-Schweißgeräte tragen das CE- und S-Kennzeichen und entsprechen der Norm EN 60 974-1.

* Die SYNERGIC.PRO² 190-2 ist durch den beiliegenden Adapter auch mit einer Netzspannung von 400 V zu betreiben. Angaben gelten für den Betrieb mit 400 V Netzspannung.

i HINWEIS

Der Fahrwagen dieser Schweißgerätebaureihe ist für Gasflaschen bis 20 Liter geeignet.

MIG/MAG-Schweißgeräte stufengeschaltet mit SMC®-Technologie

SYNERGIC.PRO² 170-2 – 310-4



| 230-4 QUATTRO-MIG | 280-2 | 280-4 | 310-4 |
|--|--|--|--|
| 15 - 230 | 35 - 280 | 35 - 280 | 35 - 300 |
| 40 | 40 | 40 | 40 |
| 150 | 180 | 180 | 210 |
| 15 - 37 | 17 - 37 | 17 - 37 | 17 - 40 |
| 10 | 10 | 10 | 12 |
| 4-Rollen | 2-Rollen | 4-Rollen | 4-Rollen |
| 0,8 für Fe/CrNi | 0,8/1,0 für Fe/CrNi | 0,8 für Fe/CrNi | 1,0 für Fe/CrNi |
| 3 x 400 | 3 x 400 | 3 x 400 | 3 x 400 |
| 16 | 16 | 16 | 32 |
| Gas | Gas | Gas | Gas |
| IP 21 | IP 21 | IP 21 | IP 21 |
| ohne | ohne | ohne | ohne |
| 13 | 13 | 13 | 13 |
| 68,0 | 72,0 | 72,0 | 78,0 |
| 800 x 330 x 620 | 800 x 330 x 620 | 800 x 330 x 620 | 800 x 330 x 620 |
| 103 2304 | 103 2802 | 103 2804 | 103 3105 |
| MB 25D/35 Brenner MB 25D/4 m, Massekabel 35 mm/4 m, Druckminderer | MB 25D/35 Brenner MB 25D/4 m, Massekabel 35 mm/4 m, Druckminderer | MB 25D/35 Brenner MB 25D/4 m, Massekabel 35 mm/4 m, Druckminderer | MB 25D/35 Brenner MB 25D/4 m, Massekabel 35 mm/4 m, Druckminderer |
| 118 4202 | 118 4202 | 118 4202 | 118 4202 |
| Stahl (Fe), Edelstahl (CrNi), Aluminium (Al), CuSi3 | Stahl (Fe), Edelstahl (CrNi) | Stahl (Fe), Edelstahl (CrNi) | Stahl (Fe), Edelstahl (CrNi) |

MIG/MAG-Schweißgeräte stufengeschaltet mit SMC®-Technologie

SYNERGIC.PRO² 170-2 – 310-4

OPTIONEN

| Gehäuse | Artikel-Nr. |
|--|-------------|
| Bockrollen statt Fahrwerk | 1180248 |
| Lenkrollen und Räder Hartkunststoff | 1180154 |
| Erweiterter Handbetrieb | Artikel-Nr. |
| Manuelle Regelung der Drahtvorschubgeschwindigkeit (für Schulungszwecke) | 1180249 |
| Zentralanschluss-Varianten | Artikel-Nr. |
| Dinse-Zentralanschluss SYNERGIC.PRO ² 170 - 450 WS | 1181247 |
| Reduzierung des Einschaltstroms | Artikel-Nr. |
| Stoßstrombegrenzung SYNERGIC.PRO ² 230 | 1180259 |
| Stoßstrombegrenzung SYNERGIC.PRO ² 280 | 1180245 |

ZUBEHÖR

| Premium-Sets (nur in Verbindung mit Schweißgerät bestellbar) | Artikel-Nr. |
|---|-------------|
| Premium-Set MB 15/25 (Brenner MAG MB 15 4 m, Massekabel 25 mm ² 4 m, Druckminderer 200 bar, 32 l/min) | 1184200 |
| Premium-Set MB 25D/35 (Brenner MAG MB 25D 4 m, Massekabel 35 mm ² 4 m, Druckminderer 200 bar, 32 l/min) | 1184202 |
| Premium-Set MB 26D/50 (Brenner MAG MB 26D 4 m, Massekabel 50 mm ² 4 m, Druckminderer 200 bar, 32l/min) | 1184204 |
| Brenner MIG/MAG gasgekühlt | Artikel-Nr. |
| Brenner MB 15 3 m ERGO | 7601555 |
| Brenner MB 15 4 m ERGO | 7601556 |
| Brenner MB 15 5 m ERGO | 7601557 |
| Brenner MB 25D 3 m ERGO | 7602543 |
| Brenner MB 25D 4 m ERGO | 7602544 |
| Brenner MB 25D 5 m ERGO | 7602545 |
| Brenner MB 26D 3 m ERGO | 7602606 |
| Brenner MB 26D 4 m ERGO | 7602607 |
| Brenner MB 26D 5 m ERGO | 7602608 |
| Verschleißteile-Sets für Brenner | Artikel-Nr. |
| Verschleißteile-Set MB 15 | 7700415 |
| Verschleißteile-Set MB 25D | 7700417 |
| Verschleißteile-Set MB 26D | 7700418 |
| Massekabel | Artikel-Nr. |
| Massekabel 25 mm ² 4 m 13 mm mit 400 A Klemme | 7810101 |
| Massekabel 35 mm ² 4 m 13 mm mit 400 A Klemme | 7810102 |
| Druckminderer | Artikel-Nr. |
| Druckminderer mit Inhalts- und Arbeitsmanometer, 200 bar, 32 l/min | 7830100 |
| Druckminderer mit Inhalts- und Arbeitsmanometer, 200 bar, 32 l/min, niederländische Ausführung | 7830150 |
| Korbspulenadapter | Artikel-Nr. |
| Korbspulenadapter Industrie | 7516000 |
| Korbspulenadapter Profi | 7516004 |
| Gasschlauch | Artikel-Nr. |
| Gasschlauch 1,4 m | 2200100 |
| Schutzgasfilter 1/4" zur Montage zwischen Gasschlauch und Druckminderer | 7501111 |

■ FÖRDERROLLEN FÜR DRAHTVORSCHUBSEINHEIT

| | |
|--|--------------------|
| Förderrolle für Massivdraht 2-Rollen SYNERGIC.PRO² 170-2 - 280-2 | Artikel-Nr. |
| Förderrolle 0,6-0,8 mm Massiv SYNERGIC.PRO ² 2Rol | 4000151 |
| Förderrolle 0,8-1 mm Massiv SYNERGIC.PRO ² 2Rol | 4000153 |
| Förderrolle 1-1,2 mm Massiv SYNERGIC.PRO ² 2Rol | 4000152 |
| Förderrollenpaar mit Zahnkranz für Massivdraht 4-Rollen SYNERGIC.PRO² 230-4 - 310-4 | Artikel-Nr. |
| Förderrollenpaar 0,6 mm Massiv SYNERGIC.PRO ² /MEGA.ARC ² 4Rol | 7502034 |
| Förderrollenpaar 0,8 mm Massiv SYNERGIC.PRO ² /MEGA.ARC ² 4Rol | 7502030 |
| Förderrollenpaar 1 mm Massiv SYNERGIC.PRO ² /MEGA.ARC ² 4Rol | 7502031 |
| Förderrollenpaar 1,2 mm Massiv SYNERGIC.PRO ² /MEGA.ARC ² 4Rol | 7502032 |
| Förderrollenpaar 1,6 mm Massiv SYNERGIC.PRO ² /MEGA.ARC ² 4Rol | 7502033 |
| Förderrollensatz (2 Paare mit Zahnkränzen) für Aluminiumdraht 4-Rollen SYNERGIC.PRO² 230-4 - 310-4 | Artikel-Nr. |
| Förderrollensatz 1 mm Alu SYNERGIC.PRO ² /MEGA.ARC ² 4Rol | 7502071 |
| Förderrollensatz 1,2 mm Alu SYNERGIC.PRO ² /MEGA.ARC ² 4Rol | 7502072 |
| Förderrollensatz 1,6 mm Alu SYNERGIC.PRO ² /MEGA.ARC ² 4Rol | 7502073 |
| Förderrollenpaar mit Zahnkranz für Röhrendraht 4-Rollen SYNERGIC.PRO² 230-4 - 310-4 | Artikel-Nr. |
| Förderrollenpaar 1,2 mm Röhren SYNERGIC.PRO ² /MEGA.ARC ² 4Rol | 7502035 |
| Förderrollenpaar 1,6 mm Röhren SYNERGIC.PRO ² /MEGA.ARC ² 4Rol | 7502036 |
| Förderrollenpaar 1,8-2,4 mm Röhren SYNERGIC.PRO ² /MEGA.ARC ² 4Rol | 7502037 |
| Einzelne Förderrollen für Massivdraht 4-Rollen SYNERGIC.PRO² 230-4 - 310-4 | Artikel-Nr. |
| Förderrolle 0,6 mm Massiv SYNERGIC.PRO ² /MEGA.ARC ² 4Rol | 7502010 |
| Förderrolle 0,8 mm Massiv SYNERGIC.PRO ² /MEGA.ARC ² 4Rol | 7502011 |
| Förderrolle 1 mm Massiv SYNERGIC.PRO ² /MEGA.ARC ² 4Rol | 7502012 |
| Förderrolle 1,2 mm Massiv SYNERGIC.PRO ² /MEGA.ARC ² 4Rol | 7502013 |
| Förderrolle 1,6 mm Massiv SYNERGIC.PRO ² /MEGA.ARC ² 4Rol | 7502014 |
| Einzelne Förderrollen für Aluminiumdraht 4-Rollen SYNERGIC.PRO² 230-4 - 310-4 | Artikel-Nr. |
| Förderrolle 1 mm Alu SYNERGIC.PRO ² /MEGA.ARC ² 4Rol | 7502091 |
| Förderrolle 1,2 mm Alu SYNERGIC.PRO ² /MEGA.ARC ² 4Rol | 7502092 |
| Förderrolle 1,6 mm Alu SYNERGIC.PRO ² /MEGA.ARC ² 4Rol | 7502093 |
| Einzelne Förderrollen für Röhrendraht 4-Rollen SYNERGIC.PRO² 230-4 - 310-4 | Artikel-Nr. |
| Förderrolle 1,2 mm Röhren SYNERGIC.PRO ² /MEGA.ARC ² 4Rol | 7502007 |
| Förderrolle 1,6 mm Röhren SYNERGIC.PRO ² /MEGA.ARC ² 4Rol | 7502008 |
| Förderrolle 1,8-2,4 mm Röhren SYNERGIC.PRO ² /MEGA.ARC ² 4Rol | 7502009 |

■ ERSATZTEILE FÜR DRAHTVORSCHUBEINHEIT

| | |
|------------------------|---------|
| Gegendruckrolle | 7502038 |
| Zahnkranz | 4000112 |
| E-Kit Antriebsritzel | 4002092 |
| Passfeder | 4000109 |
| Unterlegscheibe Metall | 4000101 |
| Unterlegscheibe PVC | 4000102 |
| Kapillarrohr 58,5mm | 7502049 |
| Stützrohr 57mm | 7502053 |

Die INVERTIG.PRO®-Baureihe:

Der Maßstab für modernes WIG Schweißen

Schweißnahtqualität, Einsatzdauer und Energieeffizienz:

Die neue INVERTIG.PRO®-Baureihe bietet all dies und sogar noch mehr. Nämlich einen innovativen Bi-Power-Inverter mit digitaler Prozessregelung für verbesserte Schweißeigenschaften. Und natürlich hervorragenden Bedienkomfort.

Plug & Play mit iSYSTEM

Einfach einstecken und vielfältige Einsatzmöglichkeiten nutzen. Dank der CAN-vernetzten Multi-prozessorarchitektur mit intelligenten Erweiterungsmodulen.

Hohe Leistung, geringes Gewicht und höchste Energieeffizienz

Ein völlig neu entwickelter 200 kHz-Bi-Power-Inverter gewährleistet drei Vorteile auf einmal.

Generatortauglich

Mehr Flexibilität im mobilen Einsatz, z.B. auf Baustellen.



! Die Wartung von Schweißstromquellen muss laut BGV A 3 und VDE 0544-207 einmal im Jahr durchgeführt werden. Unsere Serviceabteilung hilft.

DAS INVERTIG.PRO BEDIENPANEL

- | | |
|---|--|
| <ul style="list-style-type: none"> 1 Schweißverfahren <ul style="list-style-type: none"> ■ WIG, Elektrodenschweißen 2 Einstellungen für das Elektrodenschweißen <ul style="list-style-type: none"> ■ Schweißstrom, Arc Force, Hot Start 3 Kontrollleuchten <ul style="list-style-type: none"> ■ Fernbedienung aktiv, Betrieb, Temperatur | <ul style="list-style-type: none"> 4 4-Takt, 2-Takt 5 Programme <ul style="list-style-type: none"> ■ laden (load), speichern (save) 6 QUICK CHOICE-Tasten <ul style="list-style-type: none"> ■ P1, P2 |
|---|--|



- | | |
|--|--|
| <ul style="list-style-type: none"> 7 Digitalanzeige 8 Anzeige LEDs für Ampere (A), Sekunde (S), Frequenz (Hz), Balance (%) 9 R-PILOT <ul style="list-style-type: none"> ■ zur Einstellung von Gasvorströmzeit, Zündenergie I_z, Startstrom I_s, Stromanstiegszeit t_u, Schweißstrom I_1, I_1-Pulszeit t_1, Schweißstrom I_2, I_2-Pulszeit t_2, Stromabsenkzeit t_d, Endkraterstrom I_e, Gasnachströmzeit, AC-Frequenz Hz ¹⁾, AC-Balance % ¹⁾ | <ul style="list-style-type: none"> 10 Hochfrequenzzündung (HF) <ul style="list-style-type: none"> ■ HF ein, HF aus 11 Pulsen aus, konventionelles Pulsen (0,1 bis 5,0 sec), hochfrequentes Pulsen (10 bis 3000 Hz) 12 Polarität¹⁾ <ul style="list-style-type: none"> ■ Gleichstrom Minuspol (DC), Wechselstrom (AC), Gleichstrom Pluspol (DC), DUAL WAVE |
|--|--|

¹⁾ Funktionen bei allen AC/DC-Schweißanlagen verfügbar

INVERTIG.PRO® digital:

Und die Zukunft beginnt.

Die INVERTIG.PRO® digital hebt ehemalige Gegensätze auf. Mehr Funktionen, schnellere Schweißprozesse und Reduzierung der Nebenzeiten für höhere Produktivität einerseits – und der Einsatz von angelernten, unerfahrenen Bedienern andererseits. Was bisher undenkbar war, wird in Zukunft ganz einfach. Mittels einer sicheren digitalen Bedienung, die komplexe Zusammenhänge vereinfacht und für den Anwender selbsterklärend darstellt.

Zentraler, hochauflösender Grafikbildschirm

Alles auf einen Blick in grafisch exzellenter Darstellung.

R-Pilot: Alle Funktionen spielend einfach bedienen

Alle wesentlichen Einstellungen erfolgen präzise und in Sekundenschnelle mit einem Knopf.

Riesiger Job-/ Programmspeicher

Im Speicher können Sie bis zu 1000 Jobs und Programme ablegen.

QUICK-CHOICE-Tasten zum Schnellspeichern und Abrufen

Mit zwei QUICK-CHOICE-Tasten können Sie zwei aktuelle Einstellungen einer Schweißaufgabe im Handumdrehen speichern.

Höchster Bedienkomfort – auch mit Handschuhen

Mit vier multifunktionellen Tasten navigieren Sie schnell und einfach zu jeder Einstellung.

Klare Struktur

Vier ideal aufeinander abgestimmte Applikationen stehen Ihnen zur Verfügung:

- **Classic** und **Assist** zum Einstellen der Schweißparameter
- **Programm Manager** für die Programmverwaltung
- System für die **Konfiguration/ Personalisierung** des Geräts

Das weltweit robusteste Bedienkonzept

Der Grafikbildschirm wird durch ein verstärktes 3 mm Sichtfenster geschützt. Der speziell für REHM designte Drehknopf (R-Pilot) leitet alle Schläge und Stöße direkt in das robuste Gehäuse ab und nicht wie üblich auf die empfindliche Elektronik.



! Die Wartung von Schweißstromquellen muss laut BGV A 3 und VDE 0544-207 einmal im Jahr durchgeführt werden. Unsere Serviceabteilung hilft.

■ SPIELENDE EINFACH - DAS REHM BEDIENKONZEPT


Ansicht: Assist

- | | | |
|----------------------------------|---------------------------------------|------------------------------------|
| 1 QUICK-CHOICE-Tasten | 6 Anwahl Programm Manager Applikation | 7 Anwahl Assist Applikation |
| 2 R-Pilot | 4 Anwahl Classic Applikation | 8 Hochauflösender Grafikbildschirm |
| 3 Multifunktionale Auswahltasten | 5 Anwahl System Applikation | |

Das REHM-Brennerkonzept

Wie Sie den passenden Brenner zu Ihrem REHM-Schweißgerät finden

Bei dem Kauf eines Schweißbrenners stellt sich immer wieder die gleiche Frage: „Welcher Brenner passt denn nun wirklich optimal an mein REHM-Schweißgerät?“. Besonders herausfordernd ist es, wenn der gewünschte Schweißbrenner Funktionen zur Fernsteuerung des Schweißgerätes haben soll. Die Herausforderung besteht darin, dass es nicht mehr nur auf die Leistungsklasse ankommt, sondern auch ob der Steuerstecker des Brenners an das Schweißgerät angeschlossen werden kann.

Mit unserer Anleitung ist das nun kein Problem mehr! Nachfolgendes Beispiel verdeutlicht Ihnen anhand der MEGA.ARC^{®2} wie Sie in nur zwei einfachen Schritten den richtigen Brenner für Ihr Gerät finden.

▼ Schritt 1:

Schauen Sie nach welche Steuerbuchse Ihr REHM-Schweißgerät besitzt und wie viele Steuerstecker (Pins) dieser hat. An die Steuerbuchse wird der Steuerstecker des Schweißbrenners angeschlossen, um dadurch die gewünschten Funktionen abrufen zu können. Dieser befindet sich immer vorne am Schweißgerät an der Stromquelle oder alternativ am Drahtvorschubkoffer.



▼ Schritt 2:

Suchen Sie sich aus unserem umfangreichen Schweißbrenner-Sortiment Ihren Schweißbrenner mit den passenden Steuerpolen und der gewünschten Funktion aus.

| Wasseranschluss Stromanschluss | | | Stecknippel, 6 mm SK 13 mm | | | |
|-----------------------------------|---------------|-------------|-------------------------------|-------|----------|-------------|
| Handgriff | Steuerstecker | Funktion | Schlauchpaket | Länge | VE [St.] | Artikel-Nr. |
| GRIP-LITTLE | 7 pol. | Doppeldruck | HiFlex Leder | 4 m | 1 | 763 1773 |
| GRIP-LITTLE | 7 pol. | Doppeldruck | HiFlex Leder | 8 m | 1 | 763 1774 |
| GRIP-LITTLE | 19 pol. | Up/Down | HiFlex Leder | 4 m | 1 | 763 1806 |
| GRIP-LITTLE | 19 pol. | Up/Down | HiFlex Leder | 8 m | 1 | 763 1807 |
| GRIP | 12 pol. | Up/Down | HiFlex Leder | 4 m | 1 | 763 1736 |
| GRIP | 12 pol. | Up/Down | HiFlex Leder | 8 m | 1 | 763 1702 |

| NWENDUNGSEMPFEHLUNG | | |
|---------------------|--|-----|
| < 150 A (DC) | | *** |
| < 150 A (AC) | | *** |
| < 200 A (DC) | | *** |
| < 200 A (AC) | | *** |
| < 250 A (DC) | | ** |

Hinweis: Alternativ können Sie aus der unteren Tabelle entnehmen welche REHM-Schweißgeräte Baureihe welche Steuerbuchse besitzt.

| Schweißgeräte Baureihe | Schweißtechnologie | Steuerbuchse [pol.] |
|---|--------------------|---------------------|
| MEGA.ARC ^{®2} | MIG/MAG Stufenlos | 17 |
| MEGA.PULS [®] FOCUS | MIG/MAG Impuls | 7+17 |
| MEGAPULS 250 | MIG/MAG Impuls | 12 |
| PANTHER | MIG/MAG Impuls | 12 |
| TIGER [®] 170 bis 210 | WIG tragbar | 7+17 |
| TIGER [®] 170 bis 210 DC und AC/DC | WIG tragbar | 7 |
| TIGER [®] 180 bis 230 DC und AC/DC | WIG tragbar | 19 |
| INVERTIG.PRO [®] | WIG tragbar | 12 |
| BOOSTER [®] | Elektrodeninverter | - |
| BOOSTER.PRO mit Gasmanagement | Elektrodeninverter | 12 |

Die INVERTIG.PRO® COMPACT-Baureihe 240 – 450 A: Flexibel und mit integrierter Wasserkühlung

Die wassergekühlten INVERTIG.PRO COMPACT-Geräte bieten Ihnen für unterschiedliche Aufgaben immer die richtige Lösung. Als Kombinationsgeräte von REHM erfüllen sie auch höchste Anforderungen an Leistung und reproduzierbare Qualität.

Frequenzautomatik – mehr Fokus, weniger Belastung

Beim Wechselstromschweißen passt sich die Frequenz automatisch an die Stromstärke an. Der fokussierte Lichtbogen bei niedrigen Schweißströmen sorgt für eine sicherere Wurzeleinfassung – z. B. bei dünnen Blechen in Kehlnähten. Bei höheren Strömen wird die Belastung der Wolframelektroden reduziert.

Aluminium-Schweißen leicht gemacht

Einfaches Schweißen von Aluminium, z. B. auf Blechkanten, in Zwangslagen oder bei „Dick auf Dünn“: Das DUAL WAVE-Schweißverfahren reduziert den AC-Anteil im Lichtbogen auf ein Minimum. Durch die verringerte Wärmebringung können Sie das Schweißbad leichter beherrschen.

AC-Matic

Automatisch die richtige AC-Kurvenform.

Hyperpuls® – Schneller, schmaler, tiefer

Weniger Anlauffarben, Verzug und Nacharbeit beim Punkt- und Intervallschweißen.

Automatische Heftfunktion

- Reduziert die Anlauffarben zu fast 100 %
- 100 % gleichbleibende Qualität der Hefter
- Spart pro Jahr bis zu mehreren tausend Euro

Effizientes Energiemanagement

Mit dem Bi-Power-Inverter geht die aufgenommene Leistung direkt in den Lichtbogen.

Sicheres Zünden in allen Situationen

Beim Zünden des WIG DC-Lichtbogens mit Lift-Arc und beim Zünden von Stabelektroden stellt ICS (Ignition Command System) automatisch die optimale Zündenergie ein.



■ INVERTIG.PRO® COMPACT 240 bis 450 DC und AC/DC



| TECHNISCHE DATEN | 240 DC 240 AC/DC | 240 DC digital 240 AC/DC digital | 280 DC 280 AC/DC | 280 DC digital 280 AC/DC digital |
|---|---|---|---|---|
| Einstellbereich | | | | |
| WIG [A] | 3 - 240 | 3 - 240 | 3 - 280 | 3 - 280 |
| Elektrode (BOOSTER) [A] | 3 - 240 | 3 - 240 | 3 - 280 | 3 - 280 |
| Einschaltdauer (ED) bei I _{max} . (10 min.) bei 40 °C | | | | |
| WIG [%] | 100 | 100 | 100 | 100 |
| Elektrode (BOOSTER) [%] | 100 | 100 | 60 | 60 |
| Schweißstrom bei 100 % ED bei 40 °C | | | | |
| WIG [A] | 240 | 240 | 280 | 280 |
| Elektrode (BOOSTER) [A] | 240 | 240 | 260 | 260 |
| Absicherung (träge) [A] | 16 | 16 | 16 | 16 |
| Brennerkühlung | Gas (Wasser*) | Gas (Wasser*) | Gas (Wasser*) | Gas (Wasser*) |
| Schutzart | IP 23 | IP 23 | IP 23 | IP 23 |
| Leistungsfaktor [cos phi] | 0,96 | 0,96 | 0,96 | 0,96 |
| Leistungsaufnahme bei I _{max} . [kVA] | 9,3 | 9,3 | 11,9 | 11,9 |
| Netzspannung [V] | 3 x 400 | 3 x 400 | 3 x 400 | 3 x 400 |
| Netzfrequenz [Hz] | 50 | 50 | 50 | 50 |
| Isolationsklasse | B | B | B | B |
| Steuerbuchse [pol.] | 12 | 12 | 12 | 12 |
| Schweißkabelbuchse [mm] | 13 | 13 | 13 | 13 |
| Gewicht [kg] | 76 | 76 | 76 | 76 |
| Abmessung (LxBxH) [mm] | 855x600x900 | 855x600x900 | 855x600x900 | 855x600x900 |
| Bestell-Nr. | | | | |
| DC ohne Zubehör | 142 2420 | 142 2430 | 142 2820 | 142 2830 |
| DC mit Zubehör (Premium-Set) | 142 2470 | 142 2480 | 142 2870 | 142 2880 |
| AC/DC ohne Zubehör | 142 2425 | 142 2435 | 142 2825 | 142 2835 |
| AC/DC mit Zubehör (Premium-Set) | 142 2475 | 142 2485 | 142 2875 | 142 2885 |
| Premium-Set-Empfehlung | R TIG 260W / 35 Brenner R TIG 260W / 8 m Massekabel 35 mm ² / 4 m Druckminderer | R TIG 260W / 35 Brenner R TIG 260W / 8 m Massekabel 35 mm ² / 4 m Druckminderer | R TIG 260W/50 Brenner R TIG 260W / 8 m Massekabel 50 mm ² / 4 m Druckminderer | R TIG 260W/50 Brenner R TIG 260W / 8 m Massekabel 50 mm ² / 4 m Druckminderer |
| Bestell-Nr. | 148 5210 | 148 5210 | 148 5215 | 148 5215 |

Technische Änderungen vorbehalten. Alle aufgeführten REHM-Schweißgeräte tragen das CE- und S-Kennzeichen und entsprechen der Norm EN 60 974-1 sowie EN 501 99.

WIG-Schweißgeräte

INVERTIG.PRO® COMPACT 240 – 450 DC und AC/DC



| 350 DC 350 AC/DC | 350 DC digital 350 AC/DC digital | 450 DC 450 AC/DC | 450 DC digital 450 AC/DC digital |
|---|---|--|--|
| 3 - 350 3 - 350 | 3 - 350 3 - 350 | 3 - 450 3 - 450 | 3 - 450 3 - 450 |
| 100 100 | 100 100 | 100 100 | 100 100 |
| 350 350 | 350 350 | 450 360 | 450 360 |
| 16 | 16 | 16 | 16 |
| Gas (Wasser*) | Gas (Wasser*) | Gas (Wasser*) | Gas (Wasser*) |
| IP 23 | IP 23 | IP 23 | IP 23 |
| 0,96 | 0,96 | 0,96 | 0,96 |
| 16,3 | 16,3 | 16,5 | 16,5 |
| 3 x 400 | 3 x 400 | 3 x 400 | 3 x 400 |
| 50 | 50 | 50 | 50 |
| B | B | B | B |
| 12 | 12 | 12 | 12 |
| 13 | 13 | 13 | 13 |
| 81 | 81 | 81 | 81 |
| 855x600x900 | 855x600x900 | 855x600x900 | 855x600x900 |
| 142 3520 142 3570 142 3525 142 3575 | 142 3530 142 3580 142 3535 142 3585 | 142 4520 142 4570 142 4525 142 4575 | 142 4530 142 4580 142 4535 142 4585 |
| R TIG 450W/70 Brenner R TIG 450W / 8 m Massekabel 70 mm ² / 4 m Druckminderer | R TIG 450W/70 Brenner R TIG 450W / 8 m Massekabel 70 mm ² / 4 m Druckminderer | R TIG 450SC/95 Brenner R TIG 450SC / 8m Massekabel 95mm ² / 4m Druckminderer | R TIG 450SC/95 Brenner R TIG 450SC / 8m Massekabel 95mm ² / 4m Druckminderer |
| 148 5220 | 148 5220 | 148 5225 | 148 5225 |

OPTION

| Gehäuse | Artikel-Nr. |
|--|-------------|
| Luftfiltervorsatz für INVERTIG.PRO COMPACT | 1180224 |
| Tool-Set INVERTIG.PRO COMPACT (Kranöse mit Ablagefach und Brenner- und Schlauchpakethalterung) | 1480009 |
| Kranösen mit Ablagefach an Stromquelle INVERTIG.PRO | 1180215 |
| Brenner- und Schlauchpakethalterung | 1180214 |
| Wasserkühlung | Artikel-Nr. |
| Kreiselpumpe und Energiemanagement INVERTIG.PRO COMPACT, (Kreiselpumpe statt Schwingkolbenpumpe, Durchflussmengensensor, Temperaturüberwachung, Steuerung) | 1480010 |
| Kreiselpumpe und Energiemanagement INVERTIG.PRO <i>digital</i> COMPACT, (Kreiselpumpe statt Schwingkolbenpumpe, Durchflussmengensensor, Temperaturüberwachung, Steuerung) | 1480011 |
| Gasmanagement | Artikel-Nr. |
| Gasventilumschaltung DC - AC für INVERTIG.PRO® (bei Verwendung von 2 Gasen) | 1480150 |
| Wasserkühlung | Artikel-Nr. |
| Kreiselpumpe und Energiemanagement INVERTIG.PRO COMPACT, (Kreiselpumpe statt Schwingkolbenpumpe, Durchflussmengensensor, Temperaturüberwachung, Steuerung) | 1480010 |
| Kreiselpumpe und Energiemanagement INVERTIG.PRO <i>digital</i> COMPACT, (Kreiselpumpe statt Schwingkolbenpumpe, Durchflussmengensensor, Temperaturüberwachung, Steuerung) | 1480011 |
| Gasmanagement | Artikel-Nr. |
| Gasventilumschaltung DC - AC für INVERTIG.PRO® (bei Verwendung von 2 Gasen) | 1480150 |

ZUBEHÖR

| Premium-Sets (nur in Verbindung mit Schweißgerät bestellbar) | Artikel-Nr. |
|--|-------------|
| Premium-Set R TIG 260W 12/35 (Brenner WIG R TIG 260W 12 8 m, Massekabel 35 mm ² 4 m, Druckminderer 200 bar, 32 l/min) | 1485210 |
| Premium-Set R TIG 260W 12/50 (Brenner WIG R TIG 260W 12 8 m, Massekabel 50 mm ² 4 m, Druckminderer 200 bar, 32 l/min) | 1485215 |
| Premium-Set R TIG 450W 12/70 (Brenner WIG R TIG 450W 12 8 m, Massekabel 70 mm ² 4 m, Druckminderer 200 bar, 32 l/min) | 1485220 |
| Premium-Set R TIG 450SC 12/95 (Brenner WIG R TIG 450SC 12 8 m, Massekabel 95 mm ² 4 m, Druckminderer 200 bar, 32 l/min) | 1485225 |
| Brenner WIG wassergekühlt | Artikel-Nr. |
| Brenner R TIG 260W 12 4 m UD GRIP HighFlex Leder | 7631736 |
| Brenner R TIG 260W 12 8 m UD GRIP HighFlex Leder | 7631702 |
| Brenner R TIG 260W 12 12 m UD GRIP HighFlex Leder | 7631703 |
| Brenner R TIG 450W 12 4 m UD GRIP HighFlex Leder | 7631737 |
| Brenner R TIG 450W 12 8 m UD GRIP HighFlex Leder | 7631704 |
| Brenner R TIG 450W 12 12 m UD GRIP HighFlex Leder | 7631705 |
| Brenner R TIG 450SC 12 4 m UD GRIP HighFlex Leder | 7631738 |
| Brenner R TIG 450SC 12 8 m UD GRIP HighFlex Leder | 7631706 |
| Brenner R TIG 450SC 12 12 m UD GRIP HighFlex Leder | 7631707 |
| Brennerverlängerungen | Artikel-Nr. |
| Verlängerung R TIG 260W 12 8 m | 7632816 |
| Verlängerung R TIG 260W 12 12 m | 7632817 |
| Verschleißteile-Sets Brenner | Artikel-Nr. |
| Verschleißteile-Set R TIG 150/260W | 7700425 |
| Verschleißteile-Set R TIG 450W | 7700427 |
| Verschleißteile-Set R TIG 450SC | 7700428 |

ZUBEHÖR

| Massekabel | Artikel-Nr. |
|--|-------------|
| Massekabel 35 mm ² 4 m 13 mm mit 400 A Klemme | 7810102 |
| Massekabel 50 mm ² 4 m 13 mm mit 500 A Klemme | 7810109 |
| Massekabel 70 mm ² 4 m 13 mm mit 600 A Klemme | 7810104 |
| Massekabel 95 mm ² 4 m 13 mm mit 600 A Klemme | 7810106 |
| Druckminderer | Artikel-Nr. |
| Druckminderer mit Inhalts- und Arbeitsmanometer, 200 bar, 32 l/min | 7830100 |
| Druckminderer mit Inhalts- und Arbeitsmanometer, 200 bar, 32 l/min, niederländische Ausführung | 7830150 |
| Gasschlauch | Artikel-Nr. |
| Gasschlauch 1,4 m | 2200100 |
| Schutzgasfilter 1/4" zur Montage zwischen Gasschlauch und Druckminderer | 7501111 |
| Kühlflüssigkeit | Artikel-Nr. |
| Kühlflüssigkeit RCL 5 l (biologisch abbaubar) | 1680075 |
| Kühlflüssigkeit RCL 25 l | 1680077 |
| Fernregler | Artikel-Nr. |
| Fuß-Fernregler P1 iSystem | 7531021 |
| Hand-Fernregler P2 | 7531023 |
| Verlängerung für Hand-Fernregler P2, 12 m | 7531030 |
| Verlängerung für Hand-Fernregler P2, 20 m | 7531031 |
| Verlängerung für Hand-Fernregler P2, 25 m | 7531032 |
| Schnittstellen | Artikel-Nr. |
| Interface Standard INVERTIG.PRO | 1381286 |
| Interface INVERTIG.PRO an Drehtisch VELA ohne CONTROL.PRO | 1381287 |
| CAN-Verbindungskabel INVERTIG.PRO auf CONTROL.PRO, 5 m | 3600542 |
| Verlängerung 8 m für CAN-Kabel | 7531040 |
| Verlängerung 12 m für CAN-Kabel | 7531041 |
| Verlängerung 20 m für CAN-Kabel | 7531043 |
| Verlängerung 25 m für CAN-Kabel | 7531044 |
| Adapterkabel für Schweißbrenner | Artikel-Nr. |
| 7- auf 12-poligen Brenner INVERTIG.PRO® gas-/wassergekühlt, ohne Potileitung | 3600518 |
| 7- auf 12-poligen Brenner INVERTIG.PRO® gasgekühlt mit Potileitung | 3600519 |
| 12- auf 7-poligen Brenner INVERTIG.PRO® | 3600536 |

NACHRÜSTBARE AUSSTATTUNG

| Gehäuse | Artikel-Nr. |
|--|-------------|
| Nachrüstsatz Luftfiltervorsatz INVERTIG.PRO COMPACT | 7530005 |
| Metallfilterzelle für Luftfiltervorsatz INVERTIG.PRO COMPACT | 7501122 |

WIG-Schweißgeräte

INVERTIG.PRO® / INVERTIG.PRO® digital 240 – 450 DC und AC/DC

■ INVERTIG.PRO® / INVERTIG.PRO® digital 240 bis 450 DC und AC/DC



| TECHNISCHE DATEN | 240 DC 240 AC/DC | 240 DC digital 240 AC/DC digital | 280 DC 280 AC/DC | 280 DC digital 280 AC/DC digital |
|---|---|--|--|--|
| Einstellbereich | | | | |
| WIG [A] | 3 - 240 | 3 - 240 | 3 - 280 | 3 - 280 |
| Elektrode (BOOSTER) [A] | 3 - 240 | 3 - 240 | 3 - 280 | 3 - 280 |
| Einschaltdauer (ED) bei I _{max} . (10 min.) bei 40 °C | | | | |
| WIG [%] | 100 | 100 | 100 | 100 |
| Elektrode (BOOSTER) [%] | 100 | 100 | 60 | 60 |
| Schweißstrom bei 100 % ED bei 40 °C | | | | |
| WIG [A] | 240 | 240 | 280 | 280 |
| Elektrode (BOOSTER) [A] | 240 | 240 | 260 | 260 |
| Absicherung (träge) [A] | 16 | 16 | 16 | 16 |
| Brennerkühlung | Gas (Wasser*) | Gas (Wasser*) | Gas (Wasser*) | Gas (Wasser*) |
| Schutzart | IP 23 | IP 23 | IP 23 | IP 23 |
| Leistungsfaktor [cos phi] | 0,96 | 0,96 | 0,96 | 0,96 |
| Leistungsaufnahme bei I _{max} . [kVA] | 9,3 | 9,3 | 11,9 | 11,9 |
| Netzspannung [V] | 3 x 400 | 3 x 400 | 3 x 400 | 3 x 400 |
| Netzfrequenz [Hz] | 50 | 50 | 50 | 50 |
| Isolationsklasse | B | B | B | B |
| Steuerbuchse [pol.] | 12 | 12 | 12 | 12 |
| Schweißkabelbuchse [mm] | 13 | 13 | 13 | 13 |
| Gewicht | | | | |
| DC [kg] | 25,0 | 25,0 | 25,0 | 25,0 |
| AC/DC [kg] | 27,0 | 27,0 | 27,0 | 27,0 |
| Abmessung (LxBxH) [mm] | 520 x 360 x 460 | 520 x 360 x 460 | 520 x 360 x 460 | 520 x 360 x 460 |
| Bestell-Nr. | | | | |
| DC | 142 2400 | 142 2410 | 142 2800 | 142 2810 |
| AC/DC | 142 2405 | 142 2415 | 142 2805 | 142 2815 |
| Premium-Set-Empfehlung | R TIG 200/35** Brenner R TIG 200 / 8 m, Massekabel 25mm ² / 4 m Druckminderer | R TIG 200/35** Brenner R TIG 200 / 8 m, Massekabel 25 mm ² / 4 m Druckminderer | R TIG 200/50*** Brenner R TIG 200 / 8 m Massekabel 25 mm ² / 4 m Druckminderer | R TIG 200/50*** Brenner R TIG 200 / 8 m Massekabel 25 mm ² / 4 m Druckminderer |
| Bestell-Nr. | 148 5200 | 148 5200 | 148 5205 | 148 5205 |

Technische Änderungen vorbehalten. Alle aufgeführten REHM-Schweißgeräte tragen das CE- und S-Kennzeichen und entsprechen der Norm EN 60 974-1 sowie EN 501 99.

* Nur in Verbindung mit den modularen Wasserkühlgeräten TIG-COOL und TIG-COOL CART.

** Premium-Set enthält gasgekühlten Schweißbrenner. Beim Einsatz mit modularem Wasserkühlgerät empfehlen wir das Premium-Set R TIG 260W/35 mit der Bestellnummer 148 5210.

*** Premium-Set enthält gasgekühlten Schweißbrenner. Beim Einsatz mit modularem Wasserkühlgerät empfehlen wir das Premium-Set R TIG 260W/50 mit der Bestellnummer 148 5215.



| 350 DC 350 AC/DC | 350 DC digital 350 AC/DC digital | 450 DC 450 AC/DC | 450 DC digital 450 AC/DC digital |
|---|---|---|---|
| 3 - 350 3 - 350 | 3 - 350 3 - 350 | 3 - 450 3 - 450 | 3 - 450 3 - 450 |
| 100 100 | 100 100 | 100 100 | 100 100 |
| 350 350 | 350 350 | 450 360 | 450 360 |
| 16 | 16 | 16 | 16 |
| Gas (Wasser*) | Gas (Wasser*) | Gas (Wasser*) | Gas (Wasser*) |
| IP 23 | IP 23 | IP 23 | IP 23 |
| 0,96 | 0,96 | 0,96 | 0,96 |
| 16,3 | 16,3 | 16,5 | 16,5 |
| 3 x 400 | 3 x 400 | 3 x 400 | 3 x 400 |
| 50 | 50 | 50 | 50 |
| B | B | B | B |
| 12 | 12 | 12 | 12 |
| 13 | 13 | 13 | 13 |
| 30,0 31,0 | 30,0 31,0 | 30,0 31,0 | 30,0 31,0 |
| 520 x 360 x 460 | 520 x 360 x 460 | 520 x 360 x 460 | 520 x 360 x 460 |
| 142 3500 142 3505 | 142 3510 142 3515 | 142 4500 142 4505 | 142 4510 142 4515 |
| R TIG 450W/70 Brenner R TIG 450W / 8 m Massekabel 70 mm ² / 4 m Druckminderer | R TIG 450W/70 Brenner R TIG 450W / 8 m Massekabel 70 mm ² / 4 m Druckminderer | R TIG 450SC/95 Brenner R TIG 450SC / 8 m Massekabel 95 mm ² / 4 m Druckminderer | R TIG 450SC/95 Brenner R TIG 450SC / 8 m Massekabel 95 mm ² / 4 m Druckminderer |
| 148 5220 | 148 5220 | 148 5225 | 148 5225 |

OPTION

| Gasmanagement | Artikel-Nr. |
|---|-------------|
| Gasventilumschaltung DC - AC für INVERTIG.PRO® (bei Verwendung von 2 Gasen) | 1480150 |
| Wasserkühlgerät | Artikel-Nr. |
| Luftfiltervorsatz TIG-COOL und TIG-COOL CART | 1480132 |

ZUBEHÖR

| Premium-Sets (nur in Verbindung mit Schweißgerät bestellbar) | Artikel-Nr. |
|--|-------------|
| Premium-Set R TIG 200 12/35 (Brenner WIG R TIG 200 12 8 m, Massekabel 35 mm ² 4 m, Druckminderer 200 bar, 32 l/min) | 1485200 |
| Premium-Set R TIG 200 12/50 (Brenner WIG R TIG 200 12 8 m, Massekabel 50 mm ² 4 m, Druckminderer 200 bar, 32 l/min) | 1485205 |
| Premium-Set R TIG 260W 12/35 (Brenner WIG R TIG 260W 12 8 m, Massekabel 35 mm ² 4 m, Druckminderer 200 bar, 32 l/min) | 1485210 |
| Premium-Set R TIG 260W 12/50 (Brenner WIG R TIG 260W 12 8 m, Massekabel 50 mm ² 4 m, Druckminderer 200 bar, 32 l/min) | 1485215 |
| Premium-Set R TIG 450W 12/70 (Brenner WIG R TIG 450W 12 8 m, Massekabel 70 mm ² 4 m, Druckminderer 200 bar, 32 l/min) | 1485220 |
| Premium-Set R TIG 450SC 12/95 (Brenner WIG R TIG 450SC 12 8 m, Massekabel 95 mm ² 4 m, Druckminderer 200 bar, 32 l/min) | 1485225 |
| Brenner WIG gasgekühlt | Artikel-Nr. |
| Brenner R TIG 200 12 4 m UD GRIP HighFlex Leder | 7631735 |
| Brenner R TIG 200 12 8 m UD GRIP HighFlex Leder | 7631700 |
| Brenner R TIG 200 12 12 m UD GRIP HighFlex Leder | 7631701 |
| Brenner WIG wassergekühlt | Artikel-Nr. |
| Brenner R TIG 260W 12 4 m UD GRIP HighFlex Leder | 7631736 |
| Brenner R TIG 260W 12 8 m UD GRIP HighFlex Leder | 7631702 |
| Brenner R TIG 260W 12 12 m UD GRIP HighFlex Leder | 7631703 |
| Brenner R TIG 450W 12 4 m UD GRIP HighFlex Leder | 7631737 |
| Brenner R TIG 450W 12 8 m UD GRIP HighFlex Leder | 7631704 |
| Brenner R TIG 450W 12 12 m UD GRIP HighFlex Leder | 7631705 |
| Brenner R TIG 450SC 12 4 m UD GRIP HighFlex Leder | 7631738 |
| Brenner R TIG 450SC 12 8 m UD GRIP HighFlex Leder | 7631706 |
| Brenner R TIG 450SC 12 12 m UD GRIP HighFlex Leder | 7631707 |
| Brennerverlängerungen | Artikel-Nr. |
| Verlängerung R TIG 200 12 8 m | 7632814 |
| Verlängerung R TIG 200 12 12 m | 7632815 |
| Verlängerung R TIG 260W 12 8 m | 7632816 |
| Verlängerung R TIG 260W 12 12 m | 7632817 |
| Verschleißteile-Sets für Brenner | Artikel-Nr. |
| Verschleißteile-Set R TIG 200 | 7700426 |
| Verschleißteile-Set R TIG 150/260W | 7700425 |
| Verschleißteile-Set R TIG 450W | 7700427 |
| Verschleißteile-Set R TIG 450SC | 7700428 |
| Massekabel | Artikel-Nr. |
| Massekabel 35 mm ² 4 m 13 mm mit 400 A Klemme | 7810102 |
| Massekabel 50 mm ² 4 m 13 mm mit 500 A Klemme | 7810109 |
| Massekabel 70 mm ² 4 m 13 mm mit 600 A Klemme | 7810104 |
| Massekabel 95 mm ² 4 m 13 mm mit 600 A Klemme | 7810106 |

ZUBEHÖR

| | Artikel-Nr. |
|--|-------------|
| Druckminderer | |
| Druckminderer mit Inhalts- und Arbeitsmanometer, 200 bar, 32 l/min | 7830100 |
| Druckminderer mit Inhalts- und Arbeitsmanometer, 200 bar, 32 l/min, niederländische Ausführung | 7830150 |
| Gasschlauch | |
| Gasschlauch 1,4 m | 2200100 |
| Schutzgasfilter 1/4" zur Montage zwischen Gasschlauch und Druckminderer | 7501111 |
| Kühlflüssigkeit | |
| Kühlflüssigkeit RCL 5 l (biologisch abbaubar) | 1680075 |
| Kühlflüssigkeit RCL 25 l (biologisch abbaubar) | 1680077 |
| Fernregler | |
| Fuß-Fernregler P1 iSystem | 7531021 |
| Hand-Fernregler P2 | 7531023 |
| Verlängerung für Hand-Fernregler P2, 12 m | 7531030 |
| Verlängerung für Hand-Fernregler P2, 20 m | 7531031 |
| Verlängerung für Hand-Fernregler P2, 25 m | 7531032 |
| Schnittstellen | |
| Interface Standard INVERTIG.PRO | 1381286 |
| Interface INVERTIG.PRO an Drehtisch VELA ohne CONTROL.PRO | 1381287 |
| CAN-Verbindungskabel INVERTIG.PRO auf CONTROL.PRO, 5 m | 3600542 |
| Verlängerung 8 m für CAN-Kabel | 7531040 |
| Verlängerung 12 m für CAN-Kabel | 7531041 |
| Verlängerung 20 m für CAN-Kabel | 7531043 |
| Verlängerung 25 m für CAN-Kabel | 7531044 |
| Adapterkabel für Schweißbrenner | |
| 7- auf 12-poligen Brenner INVERTIG.PRO gas-/wassergekühlt, ohne Potileitung | 3600518 |
| 7- auf 12-poligen Brenner INVERTIG.PRO gasgekühlt mit Potileitung | 3600519 |
| 12- auf 7-poligen Brenner INVERTIG.PRO | 3600536 |

NACHRÜSTBARE AUSSTATTUNG

| | Artikel-Nr. |
|--|-------------|
| Wasserkühlgerät | |
| Nachrüstatz Luftfiltervorsatz TIG-COOL und TIG-COOL CART | 7532018 |
| Metallfilterzelle für Luftfiltervorsatz SYNERGIC.PRO ² /MEGA.ARC ² | 7501120 |

Die INVERTIG.PRO®

Fahrwagen/Kühlgeräte

TIG-COOL 2000

- Kreiselpumpe mit bedarfsgerechter Steuerung und Standby-Funktion
- Kühlleistung 1500 W bei 1,3 l/min
- Plug & Play von INVERTIG.PRO® digital und Wasserkühlgerät
- CAN-BUS-Anbindung
- Temperaturüberwachung
- Durchflusswächter
- Fahrwerk ohne Flaschenwagen, Kranösen und Fahrgriff
- REHM EASY LOCK zur schnellen und sicheren Platzierung und Befestigung
- Angenehmes Arbeiten dank Geräuschreduzierung
- Energiekosteneinsparung
- Verlängert die Lebensdauer aller Bauteile

TIG-COOL 1400

- Kreiselpumpe
- Kühlleistung 1100 W bei 1,3 l/min
- Fahrwerk ohne Flaschenwagen, Kranösen und Fahrgriff
- REHM EASY LOCK zur schnellen und sicheren Platzierung und Befestigung

TIG-CART

- Fahrwagen wie TIG-COOL CART
- Ohne Kühlgerät
- Mit abschließbarem Staufach
- REHM EASY LOCK zur schnellen und sicheren Platzierung und Befestigung

TIG-COOL CART 2000 iSYSTEM/ TIG-COOL CART 1400

- Fahrwagen inklusive TIG-COOL 2000 iSYSTEM oder TIG-COOL 1400
- Robustes Fahrwerk mit großen, leichtlaufenden Rädern, robustem Fahrwerk
- Flaschenwagen für 50 l Gasflasche
- Integrierte Kranösen
- Robuster Fahrgriff



Die Wartung von Schweißstromquellen muss laut BGV A 3 und VDE 0544-207 einmal im Jahr durchgeführt werden. Unsere Serviceabteilung hilft.

TIG-COOL und TIG-COOL CART


| TECHNISCHE DATEN | TIG-COOL 1400 TIG-COOL CART 1400 | TIG-COOL 2000 TIG-COOL CART 2000 | TIG CART Fahrwagen |
|---|-------------------------------------|-------------------------------------|--------------------|
| Stromaufnahme [A] | 1,0 | 1,5 | - |
| Kühlleistung bei 25 °C / 1,0 l/min [kW] | 1,0 | 1,4 | - |
| Max. Kühlleistung [W] | 1,4 | 2,0 | - |
| Max. Fördermenge [l/min] | 2,3 | 2,3 | - |
| Max. Pumpendruck [MPa] | 0,38 | 0,38 | - |
| Tankinhalt [l] | 5,0 | 5,0 | - |
| Gewicht (ohne Kühlflüssigkeit) [kg] | 62,0 | 62,0 | 47,0 |
| Abmessung LxBxH (ohne CART) [mm] | 620 x 480 x 525 | 620 x 480 x 525 | - |
| Abmessung LxBxH (mit CART) [mm] | 1.050 x 600 x 880 | 1.050 x 600 x 880 | 1.050 x 600 x 880 |
| Bestell-Nr. | | | |
| Ohne Fahrwagen (CART) | 753 2015 | 753 2010 | - |
| Mit Fahrwagen (CART) | 753 2005 | 753 2000 | 753 2020 |

Technische Änderungen vorbehalten.

TIGER digital® /TIGER® High/Ultra/TIG.STAR
Der neue Maßstab in der WIG-Kompaktklasse

Der neue TIGER® hat die hohen Erwartungen in seinen vielen Feldtests noch übertroffen. Dank des rekordverdächtig leichten Gewichts ist der neue WIG-Primärinverter der ideale Begleiter für den mobilen Einsatz. Die integrierten Prozessmöglichkeiten bis hin zum REHM 17,5 kHz Hyperpulsverfahren sind der neue Maßstab in der WIG-Kompaktklasse. Der TIGER® ist in den beiden Ausbaustufen High und Ultra lieferbar. Beide Ausbaustufen gibt es in DC und AC/DC sowie optional mit einer sehr leichten, integrierten Kühleinheit.

Maximale Mobilität

- Der TIGER® wiegt bei Abmessungen von nur 480 x 160 x 320 mm je nach Ausführung zwischen 7,1 und 7,9 kg. Damit ist er in der Branche der Weltmeister im Fliegengewicht.
- Der TIGER® arbeitet problemlos mit Verlängerungskabeln bis 100 m.
- Auch die optionale Kühleinheit wurde für den mobilen Einsatz durchkonzipiert. Sie ist deutlich kleiner und leichter als alle Vergleichsgeräte.
- Generatorfrequenz-Verfolgung: Damit ist der TIGER® auch bei kleineren Generatoren einsatzfähig.

Robuster, funktionaler Aufbau

- Das robuste Kunststoffgehäuse, eine schwimmende Trägerplatte sowie der mechanisch abgekoppelte Drehknopf schützen die Elektronik des TIGER®. Selbst bei Stürzen aus einer Fallhöhe von 90 cm.
- Erleichtert wird der mobile Einsatz durch einen komfortablen Tragegurt sowie durch einen sicheren Griff. Da dieser offen ist, kann der Schweißer hier Schlauchpakete und Kabel bequem aufgerollt einhängen.
- Das neue Lüftungssystem hindert Staub- und Schmutzpartikel daran, in das Geräteinnere vorzudringen.
- Praktisch ist auch die integrierte Schublade im Griff zum Verstauen kleinteiliger Verbrauchsmaterialien.



! Die Wartung von Schweißstromquellen muss laut BGV A 3 und VDE 0544-207 einmal im Jahr durchgeführt werden. Unsere Serviceabteilung hilft.

■ SPIELENDE EINFACH - DAS REHM BEDIENKONZEPT

Intuitives Bedienkonzept für optimiertes WIG Schweißen

Die Bedienerfreundlichkeit von Schweißgeräten sowie die übersichtliche Gestaltung des Displays tragen maßgeblich zur Effizienz beim WIG Schweißen bei. Der REHM Inverter TIGER® erfüllt diese Anforderungen durch sein intelligentes und patentiertes Display-Design.

- 1 QUICK CHOICE-Tasten
- 2 Auswahltasten
- 3 R-Pilot Drehgeber
- 4 Home-Taste
- 5 Menü-Taste



WIG-Schweißgeräte

TIGER® digital 180 – 230 DC und AC/DC

■ TIGER® digital 180 – 230 DC und AC/DC



| TECHNISCHE DATEN | 180 DC HIGH digi 180 AC/DC HIGH digi | 180 DC ULTRA digi 180 AC/DC ULTRA digi | 230 DC HIGH digi 230 AC/DC HIGH digi | 230 DC ULTRA digi 230 AC/DC ULTRA digi |
|---|---|---|---|---|
| Einstellbereich | | | | |
| WIG [A] | 4 - 180 | 4 - 180 | 4 - 230 | 4 - 230 |
| Elektrode (BOOSTER) [A] | 20 - 150 | 20 - 150 | 20 - 180 | 20 - 180 |
| Elektrode (Sicherungs-Hold) [A] | 20 - 140 | 20 - 140 | 20 - 150 | 20 - 150 |
| Einschaltdauer (ED) bei I _{max} . (10 min.) bei 40 °C | | | | |
| WIG [%] | 40 | 40 | 35 | 35 |
| Elektrode (BOOSTER) [%] | 30 | 30 | 40 | 40 |
| Elektrode (Sicherungs-Hold) [%] | 60 | 60 | 60 | 60 |
| Schweißstrom bei 100 % ED bei 40 °C | | | | |
| WIG [A] | 140 | 140 | 160 | 160 |
| Elektrode (BOOSTER) [A] | 130 | 130 | 140 | 140 |
| Elektrode (Sicherungs-Hold) [A] | 130 | 130 | 140 | 140 |
| Absicherung (träge) [A] | 16 | 16 | 16 | 16 |
| Brennerkühlung | Gas | Gas | Gas | Gas |
| Schutzart | IP 23 S | IP 23 S | IP 23 S | IP 23 S |
| Leistungsfaktor [cos phi] | 0,98 | 0,98 | 0,99 | 0,99 |
| Leistungsaufnahme bei I _{max} . [kVA] | 6,1 | 6,1 | 5,8 | 5,8 |
| Netzspannung [V] | 1 x 230 | 1 x 230 | 1 x 230 | 1 x 230 |
| Netzfrequenz [Hz] | 50 / 60 | 50 / 60 | 50 / 60 | 50 / 60 |
| Isolationsklasse | F | F | F | F |
| Steuerbuchse [pol.] | 19 | 19 | 19 | 19 |
| Schweißkabelbuchse [mm] | 13 | 13 | 13 | 13 |
| Gewicht | | | | |
| DC [kg] | 7,1 | 7,1 | 7,5 | 7,5 |
| AC/DC | 7,3 | 7,3 | 7,9 | 7,9 |
| Abmessung (LxBxH) [mm] | 480 x 160 x 320 | 480 x 160 x 320 | 480 x 160 x 320 | 480 x 160 x 320 |
| Bestell-Nr. | | | | |
| DC ohne Zubehör | 150 3515 | 150 3516 | 150 3555 | 150 3556 |
| AC/DC ohne Zubehör | 150 3525 | 150 3526 | 150 3565 | 150 3566 |
| Set-Optionen siehe Seite 72 | | | | |

Technische Änderungen vorbehalten. Alle aufgeführten REHM-Schweißgeräte tragen das CE- und S-Kennzeichen und entsprechen der Norm EN 60 974-1, EN 60 974-2, EN 60 974-9 sowie EN 60 974-10.

■ TIGER® 180 – 230 ULTRA/HIGH und TIG.STAR 170 DC und AC/DC



| TECHNISCHE DATEN | 180 DC HIGH | 230 AC/DC ULTRA | TIG.STAR 170 DC | TIG.STAR 170 AC/DC |
|--|-----------------|-----------------|-----------------|--------------------|
| Einstellbereich | | | | |
| WIG [A] | 4 - 180 | 4 - 230 | 4 - 170 | 4 - 170 |
| Elektrode (BOOSTER) [A] | 20 - 150 | 20 - 180 | 20 - 150 | 20 - 150 |
| Elektrode (Sicherungs-Hold) [A] | 20 - 140 | 20 - 150 | 20 - 140 | 20 - 140 |
| Einschaltdauer (ED) bei I _{max} . (10 min.) bei 40 °C | | | | |
| WIG [%] | 40 | 35 | 35 | 35 |
| Elektrode (BOOSTER) [%] | 30 | 40 | 30 | 30 |
| Elektrode (Sicherungs-Hold) [%] | 60 | 60 | 50 | 50 |
| Schweißstrom bei 100 % ED bei 40 °C | | | | |
| WIG [A] | 140 | 160 | 140 | 140 |
| Elektrode (BOOSTER) [A] | 130 | 140 | 130 | 130 |
| Elektrode (Sicherungs-Hold) [A] | 130 | 140 | 130 | 130 |
| Absicherung (träge) [A] | 16 | 16 | 16 | 16 |
| Brennerkühlung | Gas | Gas | Gas | Gas |
| Schutzart | IP 23 S | IP 23 S | IP 23 S | IP 23 S |
| Leistungsfaktor [cos phi] | 0,98 | 0,99 | 0,98 | 0,98 |
| Leistungsaufnahme bei I _{max} . [kVA] | 6,1 | 5,8 | 6,0 | 6,0 |
| Netzspannung [V] | 1 x 230 | 1 x 230 | 1 x 230 | 1 x 230 |
| Netzfrequenz [Hz] | 50 / 60 | 50 / 60 | 50 / 60 | 50 / 60 |
| Isolationsklasse | F | F | F | F |
| Steuerbuchse [pol.] | 19 | 19 | 19 | 19 |
| Schweißkabelbuchse [mm] | 13 | 13 | 13 | 13 |
| Gewicht [kg] | | | | |
| DC | 7,1 | 7,5 | 7,1 | - |
| AC/DC | 7,3 | 7,9 | - | 7,3 |
| Abmessung (LxBxH) [mm] | 480 x 160 x 320 | 480 x 160 x 320 | 480 x 160 x 320 | 480 x 160 x 320 |
| Bestell-Nr. | | | | |
| DC ohne Zubehör | 150 3610 | - | 150 3513 | - |
| DC Set | 150 3612 | - | 148 5443 | - |
| AC/DC ohne Zubehör | - | 150 3660 | - | 150 3523 |
| AC/DC Set | - | 150 3662 | - | 148 5444 |

WIG-Schweißgeräte

TIGER® digital/TIGER®/TIG.STAR

OPTION



Set Optionen

SET TIGER digital standard im Montagekoffer inkl. Brenner und Druckminderer R TIG 210 19 4m UD HighFlex Leder, Massekabel 25 mm², Druckminderer 200 bar, 32 l/min

Artikel-Nr.

1485440

Set Optionen

SET TIGER digital konfiguriert im Montagekoffer mit Druckminderer und mit Massekabel 25 mm ohne Brenner mit Massekabel 25 mm²

Artikel-Nr.

1485442

Wasserkühlung

Option Kühlgeräteanschluss (Steckbarer Anschluss für Wasserkühlgerät TIGER)

Artikel-Nr.

1480197

ZUBEHÖR

Wasserkühlgerät zum Befestigen am TIGER für den mobilen Einsatz

Wasserkühlgerät TIGER (mit Steckbarem Anschluss, zum Befestigen am Gerät) (mit Kreislpumpe und Energiemanagement)

Artikel-Nr.

7532316

Wasserkühlgerät für den Werkstatteinsatz mit erhöhter Standfläche

RWK 1100 (mit Kreislpumpe und Energiemanagement)

Artikel-Nr.

7532310

Fahrwagen

TIGER[®]-CART (zum Transport von 50 l-Gasflaschen und Aufnahme Wasserkühlgerät RWK 1100, baustellengeeignet)

Artikel-Nr.

7532350

Brenner WIG mit 19 poligen Anschlussstecker für TIGER 180/230, gasgekühlt bis max. 150 A DC

Brenner R TIG 140 19 4 m UD HighFlex Leder

Artikel-Nr.

7633300

Brenner R TIG 140 19 8 m UD HighFlex Leder

7633301

Brenner R SR 17 19 4 m UD HighFlex Leder

7631848

Brenner R SR 17 19 8 m UD HighFlex Leder

7631849

Brenner R TIG 150 19 4 m UD GRIP-LITTLE HighFlex Leder

7631802

Brenner R TIG 150 19 8 m UD GRIP-LITTLE HighFlex Leder

7631803

ZUBEHÖR

| Brenner WIG mit 19-poligen Anschlussstecker für TIGER 180/230, gasgekühlt bis max. 240 A DC | Artikel-Nr. |
|--|--------------------|
| Brenner R TIG 210 19 4 m UD HighFlex Leder | 7633400 |
| Brenner R TIG 210 19 8 m UD HighFlex Leder | 7633401 |
| Brenner AE 210 19 4 m UD HighFlex Leder | 7633133 |
| Brenner AE 210 19 8 m UD HighFlex Leder | 7633134 |
| Brenner R SR 26 19 4 m UD HighFlex Leder | 7631850 |
| Brenner R SR 26 19 8 m UD HighFlex Leder | 7631851 |
| Brenner R TIG 200 19 4 m UD GRIP HighFlex Leder | 7631804 |
| Brenner R TIG 200 19 8 m UD GRIP HighFlex Leder | 7631805 |
| Brenner WIG mit 19-poligen Anschlussstecker für TIGER 180/230, wassergekühlt | Artikel-Nr. |
| Brenner R TIG 250W 19 4 m UD HighFlex Leder | 7633500 |
| Brenner R TIG 250W 19 8 m UD HighFlex Leder | 7633501 |
| Brenner AQ 310W 19 4 m UD HighFlex Leder | 7633135 |
| Brenner AQ 310W 19 8 m UD HighFlex Leder | 7633136 |
| Brenner R SR 20W 19 4 m UD HighFlex Leder | 7631852 |
| Brenner R SR 20W 19 8 m UD HighFlex Leder | 7631853 |
| Brenner R TIG 260W 19 4 m UD GRIP-LITTLE HighFlex Leder | 7631806 |
| Brenner R TIG 260W 19 8 m UD GRIP-LITTLE HighFlex Leder | 7631807 |
| Brenner R TIG 260SC 19 4 m UD GRIP HighFlex Leder | 7631808 |
| Brenner R TIG 260SC 19 8 m UD GRIP HighFlex Leder | 7631809 |
| Verschleißteile-Sets für Brenner | Artikel-Nr. |
| Verschleißteile-Set R SR 17/26 | 7700435 |
| Verschleißteile-Set R SR 20 | 7700440 |
| Verschleißteile-Set R TIG 200 | 7700426 |
| Verschleißteile-Set R TIG 150/260W | 7700425 |
| Massekabel | Artikel-Nr. |
| Massekabel 25 mm ² 4 m 13 mm mit 400A Klemme | 7810101 |
| Elektrodenkabel | Artikel-Nr. |
| Elektrodenkabel 25 mm ² 5 m 13 mm mit 260A Halter | 7810201 |
| Druckminderer | Artikel-Nr. |
| Druckminderer mit Inhalts- und Arbeitsmanometer, 200 bar, 32 l/min | 7830100 |
| Druckminderer mit Inhalts- und Arbeitsmanometer, 200 bar, 32 l/min, niederländische Ausführung | 7830150 |
| Montagekoffer | Artikel-Nr. |
| Montagekoffer für Set (Kunststoff, unbestückt) | 2600336 |
| Alu Transportbox 850x350x350mm (LxBxH) | 2600355 |
| Gasschlauch | Artikel-Nr. |
| Gasschlauch 1,4 m | 2200100 |
| Schutzgasfilter 1/4" zur Montage zwischen Gasschlauch und Druckminderer | 7501111 |
| Kühlflüssigkeit | Artikel-Nr. |
| Kühlflüssigkeit RCL 5 l (biologisch abbaubar) | 1680075 |
| Kühlflüssigkeit RCL 25 l (biologisch abbaubar) | 1680077 |
| Fernregler | Artikel-Nr. |
| Fuß-Fernregler TIGER 180/230 | 7531051 |
| Adapter für Zubehör | Artikel-Nr. |
| Brenner Duo Kabel 19 Potileitung | 3600615 |
| Adapterkabel Brenner INVERTIG.PRO zu TIGER 180/230 | 3600650 |
| Adapterkabel Brenner TIGER 170/210 zu TIGER 180/230 wassergekühlt | 3600628 |
| Adapterkabel Brenner TIGER 170/210 zu TIGER 180/230 gasgekühlt | 3600629 |

APUS 20 C Kaltdrahtvorschubgerät: WIG-Schweißen noch wirtschaftlicher

Clevere Kaltdrahtzuführung, speziell für REHM AUTOMATION.SYSTEMS entwickelt. Das tragbare Gerät macht WIG-Schweißen wirtschaftlicher und eignet sich für alle Anwendungen, bei denen höchste Naht- und Sichtqualität gefordert ist.



Qualität, Schnelligkeit, Präzision – stark im Wettbewerb

Das APUS 20 C Kaltdrahtvorschubgerät ist der Schrittmacher beim automatisierten und halbautomatischen WIG-Schweißen für mehr Produktivität des Systems. Das Vorschubgerät eignet sich für alle Kaltdraht-Anwendungen beim WIG-Schweißen:

- Erhöhung der Schweißgeschwindigkeit
- Mehr Wirtschaftlichkeit dank höherer Abschmelzleistung
- Hohe Nahtqualität
- Hohe Sichtqualität
- Kostenreduzierung beim Verbrauch von Zusatzwerkstoffen
- Regulierung der Temperatureinbringung
- Erzeugung von Füllvolumen
- Schweißen an sicherheitsrelevanten Bauteilen
- Steigerung der Wettbewerbsfähigkeit



! Die Wartung von Schweißstromquellen muss laut BGV A 3 und VDE 0544-207 einmal im Jahr durchgeführt werden. Unsere Serviceabteilung hilft.

■ APUS 20 C



| TECHNISCHE DATEN | APUS 20 C | |
|---|-----------|----------------------------------|
| Einstellbereich | [A] | 0,1 - 20,0 (in 0,1 Schritten) |
| Einschaltdauer (ED) bei I _{max.} (10 min.) bei 40 °C | [%] | 100 |
| Absicherung (träge) | [A] | 16 |
| Schutzart | | IP 23 |
| Eingangsstrom | [A] | 4 |
| Drahtdurchmesser | [mm] | 0,6 - 1,6 |
| Netzspannung | [V] | 1 x 230 (90 - 264 V 47 - 400 Hz) |
| Netzfrequenz | [Hz] | 50 |
| Schallpegel nach DIN 45635 | [dB] | < 75 |
| Gewicht | [kg] | 25,0 |
| Abmessung LxBxH | [mm] | 620 x 300 x 520 |
| Bestell-Nr. | | 882 8100 |

Technische Änderungen vorbehalten. Alle aufgeführten REHM-Schweißgeräte tragen das CE- und S-Kennzeichen und entsprechen der Norm EN 60 974-1 sowie EN 501 99.

■ ZUBEHÖR

| | |
|--|-------------|
| Nur zur Befestigung auf INVERTIG.PRO (modular) | Artikel-Nr. |
| Adapterplatte für APUS und INVERTIG.PRO® auf COOL CART | 7500458 |
| Brennerkonfigurationen mit Drahtförderung im Schlauchpaket integriert R TIG 200 und 450 | Artikel-Nr. |
| R TIG CW 260W 12 4 m UD GRIP HighFlex Leder (ohne Brennerzuführung und Adapterring) | 7631742 |
| Brennerzuführung R TIG 200 450 30° | 8800580 |
| Brennerzuführung R TIG 200 450 60° | 8800582 |
| Adapterring für R TIG 200 450 | 3400240 |
| Brennerkonfigurationen mit Drahtförderung im Schlauchpaket integriert R TIG 150 und 260 | Artikel-Nr. |
| R TIG CW 260W 12 4 m UD GRIP HighFlex Leder (ohne Brennerzuführung und Adapterring) | 7631742 |
| Brennerzuführung R TIG 150 260W 30° | 8800581 |
| Brennerzuführung R TIG 150 260W 60° | 8800583 |
| Adapterring für R TIG 150 260W | 3400241 |
| Verschleißteile | Artikel-Nr. |
| Kaltdrahtzuführdüse 0,8 mm | 7700095 |
| Kaltdrahtzuführdüse 1 mm | 7700096 |
| Kaltdrahtzuführdüse 1,2 mm | 7700097 |
| Konfigurationen mit Drahtförderung extern | Artikel-Nr. |
| Kaltdraht Brennerzuführung 6 m (extern) | 7631744 |
| Lederschlauch WIG-Kaltdraht 4 m (entsprechend dem verwendeten Brenner die passende Brennerzuführung) | 7701060 |

Elektroden-Inverter

BOOSTER.PRO 250 und 320

Die Elektroden-Inverter BOOSTER.PRO 250 und 320: Bis zu 100 % Einschaltdauer

Der BOOSTER.PRO 250/320 ist der „kleine Bruder“ der INVERTIG.PRO: Er besitzt die 200 kHz-Bi-Power-Invertertechnologie mit 60 % Einschaltdauer bei I_{max} und sogar 100 % ED bei 210/250 A. Er überzeugt durch seine ergonomische Form, die einfache Bedienung, viel Leistung und Ausdauer: beim Anlagen-, Behälter-, Stahl-, Brücken- oder Schiffs-, Maschinen- und Werkzeugbau oder Industrieanlagen- und Rohrleitungsbau ebenso wie bei Instandhaltung, Montage, Reparatur und Wartung sowie in Handwerk und Gewerbe.



Höchste Energieeffizienz

Der Bi-Power-Inverter mit seinem intelligenten Energiemanagement setzt fast die gesamte zugeführte Leistung in den Lichtbogen um.

Universell einsetzbar

Mit der speziellen Griff-Tragegurt-Kombination können Sie das nur 16,5 kg schwere Gerät leicht transportieren und manövrieren.

Generatortauglich

Für mehr Flexibilität im mobilen Einsatz, z. B. auf Baustellen.



! Die Wartung von Schweißstromquellen muss laut BGV A 3 und VDE 0544-207 einmal im Jahr durchgeführt werden. Unsere Serviceabteilung hilft.

■ DAS BEDIENPANEL BOOSTER.PRO 250/320

- 1 Digitalanzeige
- 2 Schlaggeschützter R-Drive-Drehknopf zur Einstellung des Schweißstroms sowie der Hot-Start- und Arc-Force-Werte
- 3 Anzeige LED für Schweißstrom in Ampere
- 4 Anzeige LED für Hot-Start und Arc-Force in %
- 5 Anzeige LED für Fernbedienung aktiv



- 6 Anzeige LED für Betrieb
- 7 Anzeige LED für Temperatur
- 8 Elektrodenfunktion und Auswahl Elektrodentyp
- 9 Anwahl der WIG Funktion
- 10 Einstellung Hot-Start
- 11 Einstellung Arc-Force

Elektroden-Inverter BOOSTER.PRO 250 und 320

■ BOOSTER.PRO 250 und 320



| TECHNISCHE DATEN | 250 | 320 |
|--|-----------------|-----------------|
| Einstellbereich | | |
| WIG [A] | 5 - 250 | 5 - 320 |
| Elektrode (BOOSTER) [A] | 5 - 250 | 5 - 320 |
| Einschaltdauer (ED) bei I _{max} . (10 min.) bei 40 °C | | |
| WIG [%] | 80 | 80 |
| Elektrode (BOOSTER) [%] | 60 | 60 |
| Schweißstrom bei 100 % ED bei 40 °C | | |
| WIG [A] | 230 | 280 |
| Elektrode (BOOSTER) [A] | 210 | 250 |
| Leerlaufspannung [V] | 86 | 86 |
| Absicherung (träge) [A] | 16 | 16 |
| Schutzart | IP 23 | IP 23 |
| Leistungsfaktor [phi cos] | 0,93 | 0,93 |
| Leistungsaufnahme bei I _{max} . [kVA] | 8,0 | 12,9 |
| Netzspannung [V] | 3 x 400 | 3 x 400 |
| Netzfrequenz [Hz] | 50 / 60 | 50 / 60 |
| Steuerbuchse [pol.] | ohne (12*) | ohne (12*) |
| Schweißkabelbuchse [mm] | 13 | 13 |
| Gewicht [kg] | 16,5 | 16,5 |
| Abmessung LxBxH [mm] | 440 x 260 x 400 | 440 x 260 x 400 |
| Bestell-Nr. | 152 0250 | 152 0320 |

Technische Änderungen vorbehalten. Alle aufgeführten REHM-Schweißgeräte tragen das CE- und S-Kennzeichen und entsprechen der Norm EN 60 974-1.

* Gilt für BOOSTER.PRO mit Gasmanagement Option. Diese zusätzliche Option finden Sie auf den nachfolgenden Seiten.

OPTION

Gasmanagement

Gasmanagement BOOSTER.PRO 250 und 320

Artikel-Nr.

1480170

ZUBEHÖR

Brenner WIG gasgekühlt für Geräte OHNE Gasmanagement

Brenner R TIG V 17 12 4 m DD GRIP

Artikel-Nr.

7631731

Brenner WIG gasgekühlt für Geräte MIT Gasmanagement

Brenner R TIG 200 12 4 m UD GRIP HighFlex Leder

Artikel-Nr.

7631735

Brenner R TIG 200 12 8 m UD GRIP HighFlex Leder

7631700

Brenner R TIG 200 12 12 m UD GRIP HighFlex Leder

7631701

Verschleißteile-Set für Brenner

Verschleißteile-Set R TIG 200

Artikel-Nr.

7700426

Massekabel

Massekabel 35 mm² 4 m 13 mm mit 400 A Klemme

Artikel-Nr.

7810102

Massekabel 50 mm² 4 m 13 mm mit 500 A Klemme

7810109

Elektrodenkabel

Elektrodenkabel 35 mm² 5 m 13 mm mit 350 A Halter

Artikel-Nr.

7810202

Elektrodenkabel 50 mm² 5 m 13 mm mit 520 A Halter

7810203

Druckminderer

Druckminderer mit Inhalts- und Arbeitsmanometer, 200 bar, 32 l/min

Artikel-Nr.

7830100

Druckminderer mit Inhalts- und Arbeitsmanometer, 200 bar, 32 l/min, niederländische Ausführung

7830150

Fernregler

Hand-Fernregler P2

Artikel-Nr.

7531023

Verlängerung für Hand-Fernregler P2, 12 m

7531030

Verlängerung für Hand-Fernregler P2, 20 m

7531031

Verlängerung für Hand-Fernregler P2, 25 m

7531032

NACHRÜSTBARE AUSSTATTUNG

Gehäuse

RAMBO.KIT BOOSTER.PRO 250/320

Artikel-Nr.

7532362

Elektroden-Inverter BOOSTER.PRO 210

Der Elektroden-Inverter BOOSTER.PRO 210: Echter Champion

Der BOOSTER Elektroden-Inverter ist ein Leichtgewichts-Champions. Mit einfacher Bedienung durch Drehknopf und Drucktaster, einem robusten Gehäuse der Schutzklasse IP23 sowie einem Gewicht von nur 5,5 kg. Ihr zuverlässiger Spezialist für den harten Baustelleneinsatz, auch unter ungünstigen Bedingungen.

AUTOSAFE reduziert die Leerlaufspannung auf unfühlbare Werte. Der integrierte Body Protector Sensor (BPS) verhindert unangenehme Berührungsspannungen bei Schweißaufgaben mit hoher Feuchtigkeit.



BOOSTER.PRO 210 SET

Komplett im Montagekoffer mit Schweißkabel 5 m mit Elektrodenhalter, Massekabel 4 m mit Masseklemme, Schlackehammer, Drahtbürste und Schutzschild.

BOOSTER.PRO RAMBO.KIT

Schützt das Gerät im harten Baustelleneinsatz.

Generatortauglichkeit

Mehr Flexibilität im mobilen Einsatz, z. B. auf Baustellen.



! Die Wartung von Schweißstromquellen muss laut BGV A 3 und VDE 0544-207 einmal im Jahr durchgeführt werden. Unsere Serviceabteilung hilft.

BOOSTER.PRO 210



| TECHNISCHE DATEN | | 210 |
|---|-----------|-----------------|
| Einstellbereich | | |
| WIG | [A] | 5 - 210 |
| Elektrode (BOOSTER) | [A] | 5 - 170 |
| Elektrode (Sicherungs-Hold) | [A] | 5 - 160 |
| Einschaltdauer (ED) bei I _{max} . (10 min.) bei 40 °C | | |
| WIG | [%] | 30 |
| Elektrode (BOOSTER) | [%] | 35 |
| Elektrode (Sicherungs-Hold) | [%] | 35 |
| Schweißstrom bei 100 % ED bei 40 °C | | |
| WIG | [A] | 140 |
| Elektrode (BOOSTER) | [A] | 120 |
| Elektrode (Sicherungs-Hold) | [A] | 120 |
| Leerlaufspannung | [V] | 68 |
| Absicherung (träge) | [A] | 16 |
| Schutzart | | IP 23 |
| Leistungsfaktor | [phi cos] | 0,99 |
| Leistungsaufnahme bei I _{max} . | [kVA] | 5,5 |
| Netzspannung | [V] | 1 x 230 |
| Netzfrequenz | [Hz] | 50 / 60 |
| Steuerbuchse | [pol.] | ohne |
| Schweißkabelbuchse | [mm] | 13 |
| Gewicht | [kg] | 5,5 |
| Abmessung LxBxH | [mm] | 310 x 130 x 175 |
| Bestell-Nr. | | |
| ohne Zubehör | | 151 3210 |
| mit Zubehör | | 151 3211 |
| AUTOSAFE-Ausführung | | 151 3174 |

Elektroden-Inverter BOOSTER.PRO 210

OPTION

| Gehäuse | Artikel-Nr. |
|--|-------------|
| Baustellenausführung BOOSTER.PRO 210 (Gerät im RAMBO.KIT auf Gummipuffer montiert) | 1480105 |

ZUBEHÖR

| Schweißplatzausrüstungen | Artikel-Nr. |
|--|-------------|
| Schweißplatzausrüstung 16 mm ² 4 m 9 mm (Masse- und Elektrodenkabel, Drahtbürste, Schlackehammer, Handschutzschild mit Gläsern) | 7580442 |
| Schweißplatzausrüstung 25 mm ² 4 m 13 mm (Masse- und Elektrodenkabel, Drahtbürste, Schlackehammer, Handschutzschild mit Gläsern) | 7580445 |
| Brenner WIG gasgekühlt für Geräte OHNE Gasmanagement | Artikel-Nr. |
| AE V 17 4m | 7631746 |
| Brenner WIG gasgekühlt für Geräte MIT Gasmanagement | Artikel-Nr. |
| AE 17 1 4m ED | 7631747 |
| Verschleißteile-Sets für Brenner | Artikel-Nr. |
| Verschleißteile-Set AE 17/26 | 7700431 |
| Massekabel | Artikel-Nr. |
| Massekabel 16mm ² 4 m 9 mm mit 200 A Klemme | 7810107 |
| Massekabel 25mm ² 4 m 13 mm mit 400 A Klemme | 7810101 |
| Elektrodenkabel | Artikel-Nr. |
| Elektrodenkabel 16 mm ² 5 m 9 mm mit 260 A Halter | 7810205 |
| Elektrodenkabel 25 mm ² 5 m 13 mm mit 260 A Halter | 7810201 |
| Druckminderer | Artikel-Nr. |
| Druckminderer mit Inhalts- und Arbeitsmanometer, 200 bar, 32 l/min | 7830100 |
| Druckminderer mit Inhalts- und Arbeitsmanometer, 200 bar, 32 l/min, niederländische Ausführung | 7830150 |
| Koffer | Artikel-Nr. |
| Montagekoffer "Tiger" für Set (Metall, unbestückt) | 2105006 |

NACHRÜSTBARE AUSSTATTUNG

| Gehäuse | Artikel-Nr. |
|-------------------------------|-------------|
| RAMBO.KIT BOOSTER.PRO 170/210 | 7532360 |

Der neue Elektroden-Inverter BOOSTER2:

Made in Germany – Mehr Performance, weniger Gewicht

Mit 2,3 kg der mobilste und leichteste Booster aus dem Hause REHM. Mit der einfachen Handhabung in bewährter REHM-Technik kann sofort gestartet werden! Und mit den drei Leistungsklassen steht für jede Anforderung das optimale Gerät zur Verfügung. Egal ob im Werkstatt-Einsatz oder auf der Baustelle.

- Automatischer Hot-Start
- Integrierte Anti-Stick und Arc-Force Funktion
- Intelligentes Zündmanagement
- Ultraschneller induktionsarmer Inverter
- Generatortauglich
- Voll schutzisoliert
- Ultrakompakte und -leichte Bauweise
- Integrierter Lüftungskanal



| TECHNISCHE DATEN | 130 | 140 | 150 |
|--|-----------------|-----------------|-----------------|
| Einstellbereich [A] | 5 - 130 | 5 - 140 | 5 - 150 |
| Einschaltdauer (ED) bei I _{max} . (10 min.) bei 40 °C [%] | 25 | 25 | 20 |
| Schweißstrom bei 100 % ED bei 40 °C [A] | 100 | 100 | 100 |
| Schweißstrom bei 60 % ED bei 40 °C [A] | 117 | 117 | 117 |
| Absicherung (träge) [A] | 16 | 16 | 16 |
| Schutzart | IP 23 | IP 23 | IP 23 |
| Leistungsfaktor [phi cos] | 0,7 | 0,7 | 0,7 |
| Leistungsaufnahme bei I _{max} . [kVA] | 4,2 | 4,2 | 4,2 |
| Netzspannung [V] | 1 x 230 | 1 x 230 | 1 x 230 |
| Netzfrequenz [Hz] | 50/60 | 50/60 | 50/60 |
| Steuerbuchse [pol.] | ohne | ohne | ohne |
| Schweißkabelbuchse [mm] | 9 | 9 | 9 |
| Gewicht [kg] | 2,3 | 2,3 | 2,3 |
| Abmessung LxBxH [mm] | 275 x 120 x 185 | 275 x 120 x 185 | 275 x 120 x 185 |
| Bestell-Nr. ohne Zubehör | 1503113 | 1503114 | 1503115 |

Technische Änderungen vorbehalten. Alle aufgeführten REHM-Schweißgeräte tragen das CE- und S-Kennzeichen und entsprechen der Norm EN 60 974-1.

ZUBEHÖR

Schweißplatzausrüstung

Schweißplatzausrüstung 16 mm² 4 m 9 mm
(Masse- und Elektrodenkabel, Drahtbürste, Schlackehammer, Handschutzschild mit Gläsern)

Artikel-Nr.

7580442

Massekabel

Massekabel 16 mm² 4 m 9 mm mit 200 A Klemme

Artikel-Nr.

7810107

Elektrodenkabel

Elektrodenkabel 16 mm² 5 m 9 mm mit 260 A Halter

Artikel-Nr.

7810205

⚠ Die Wartung von Schweißstromquellen muss laut BGV A 3 und VDE 0544-207 einmal im Jahr durchgeführt werden. Unsere Serviceabteilung hilft.

Plasmaschneidanlagen BARRACUDA® RTC 60 – 150

Durch „Dick und Dünn“: Schneidet alle leitenden Metalle Kompakt und leistungsstark

Höchste Wirtschaftlichkeit und erstklassige Schnittqualität sind die besonderen Merkmale der REHM Plasmaschneidanlagen. Die BARRACUDA® sind mit dem absolut bewährten und patentierten REHM Transistor-Hochleistungsschalter ausgestattet. Großdimensionierte Leistungsbauteile und 100 % geprüfte Qualität garantieren die Zuverlässigkeit der BARRACUDA® im harten Einsatz in Industrie und Handwerk.

Universell einsetzbar

Bei Stahl, Edelstahl, Aluminium, Buntmetallen und sonstigen elektrisch leitenden Metallen, auch mit lackierten Oberflächen.

Optimale Schnittgüte und Schnittqualität

- Durch präzise geregelten, stufenlos einstellbaren Schneidstrom
- Mit hohen Leistungsreserven – auch am kritischen Schnittende
- Dank exakter Regelung mit Spannungskompensation.

Sehr wirtschaftlich

Durch hohe Schnittgeschwindigkeit bei gleichzeitig hoher Standzeit und bester Schnittgüte.

Sicheres Zünden

Mit der REHM-Zetronik – sowohl aufgesetzt, als auch kontaktlos möglich, sogar bei 20 m langen Schlauchpaketen.

Hohe Standzeit

Durch Abschaltung des geregelten Pilotstroms beim Schneiden, Softstartfunktion und fein geregelten Schneidstrom mittels patentiertem Transistor-Modul.

Sicher für Mensch und Maschine

Aktive Vorwarnung und automatischer Sicherheitsstopp bei kritischen Werten von Brenner und Verschleißteilen.

Lochblechschneiden

ohne Unterbrechung dank materialorientierter Hochgeschwindigkeits-Pilot- und Schneidstrom-Regelung.

Einfachste Handhabung

Kompakte, mobile Bauweise sowie Kranösen und REHM-Multifunktionsgriff.

barracuda



! Die Wartung von Schweißstromquellen muss laut BGV A 3 und VDE 0544-207 einmal im Jahr durchgeführt werden. Unsere Serviceabteilung hilft.

■ BARRACUDA® RTC 60 – 150



| TECHNISCHE DATEN | 60 | 100 | 150 |
|---|-----------------|-----------------|-----------------|
| Einstellbereich [A] | 10 - 60 | 15 - 100 | 25 - 150 |
| Einschaltdauer (ED) bei I _{max.} (10 min.) bei 40 °C [%] | 60 | 60 | 60 |
| Absicherung (träge) [A] | 16 | 20 | 35 |
| Schutzart | IP 23 | IP 23 | IP 23 |
| Max. Schneidleistung [kW] | 5,7 | 11,5 | 21,0 |
| Strom/Spannung bei 100 % IDI [A/V] | 50 / 90 | 80 / 105 | 130 / 130 |
| Leistungsfaktor [phi cos] | 0,97 | 0,97 | 0,97 |
| Leistungsaufnahme bei I _{max.} [kVA] | 7,5 | 13,5 | 24,5 |
| Netzspannung [V] | 3 x 400 | 3 x 400 | 3 x 400 |
| Netzfrequenz [Hz] | 50 | 50 | 50 |
| Max. Qualitätsschnitt mit REHM-Leistungsbrenner [mm] | 15,0 | 30,0 | 40,0 |
| Max. Handtrennschnitt bei S235/S355 [mm] | 22,0 | 40,0 | 50,0 |
| Steuerbuchse [pol.] | ohne | ohne | ohne |
| Schweißkabelbuchse [mm] | 13 | 13 | 13 |
| Gewicht [kg] | 54,0 | 95,0 | 129,0 |
| Abmessung LxBxH [mm] | 345 x 460 x 885 | 655 x 375 x 885 | 655 x 375 x 885 |
| Bestell-Nr. | 161 0600 | 161 1000 | 161 1500 |

Technische Änderungen vorbehalten. Alle aufgeführten REHM-Plasmaschneidanlagen tragen das CE- und S-Kennzeichen und entsprechen der Norm EN 60 974-1.

Plasmaschneidanlagen

BARRACUDA® RTC 60 – 150

OPTION

| Gehäuse | Artikel-Nr. |
|---|-------------|
| Luftfiltervorsatz mit Filter BARRACUDA® RTC | 1681140 |
| Brenner Plasma | Artikel-Nr. |
| ERGOCUT A 81 10 m statt ERGOCUT A 81 6 m | 1680060 |
| ERGOCUT A 81 12 m statt ERGOCUT A 81 6 m | 1680061 |
| ERGOCUT A 151 8 m statt ERGOCUT A 151 6 m | 1680062 |
| ERGOCUT A 151 10 m statt ERGOCUT A 151 6 m | 1680063 |
| ERGOCUT A 151 12 m statt ERGOCUT A 151 6 m | 1680064 |
| ERGOCUT A 151 15 m statt ERGOCUT A 151 6 m | 1680065 |
| ERGOCUT A 151 20 m statt ERGOCUT A 151 6 m | 1680067 |
| Automatenbrenner Plasma | Artikel-Nr. |
| ERGOCUT P 151 AUT 6 m statt ERGOCUT A 151 6 m | 1680068 |
| ERGOCUT P 151 AUT 8 m statt ERGOCUT A 151 6 m | 1680069 |
| ERGOCUT P 151 AUT 10 m statt ERGOCUT A 151 6 m | 1680070 |
| ERGOCUT P 151 AUT 12 m statt ERGOCUT A 151 6 m | 1680071 |
| ERGOCUT P 151 AUT 15 m statt ERGOCUT A 151 6 m | 1680072 |
| Schnittstellen | Artikel-Nr. |
| Automatisierungsschnittstelle RTC 100/150, 7-polig, Steuerleitung 5 m | 7561152 |
| Sonderspannungen | Artikel-Nr. |
| 400/500 V umklemmbar an RTC 100 | 1681122 |
| 400/500 V umklemmbar an RTC 150 | 1681123 |
| 230/400 V umklemmbar an RTC 100 | 1681125 |
| 230/400 V umklemmbar an RTC 150 | 1681126 |
| 400/525 V umklemmbar an RTC 60 | 1681127 |
| 400/525 V umklemmbar an RTC 100 | 1681128 |
| 400/525 V umklemmbar an RTC 150 | 1681129 |

ZUBEHÖR

| Brenner Plasma mit REHM-Codierung | Artikel-Nr. |
|---|-------------|
| ERGOCUT A 81 6 m REHM ZA | 7660830 |
| ERGOCUT A 81 12 m REHM ZA | 7660832 |
| ERGOCUT A 151 6 m REHM ZA | 7660840 |
| ERGOCUT A 151 8 m REHM ZA | 7661475 |
| ERGOCUT A 151 10 m REHM ZA | 7661476 |
| ERGOCUT A 151 12 m REHM ZA | 7660845 |
| ERGOCUT A 151 15 m REHM ZA | 7660846 |
| ERGOCUT A 151 20 m REHM ZA | 7661478 |
| Automatenbrenner Plasma REHM-Codierung | Artikel-Nr. |
| ERGOCUT P 151 AUT 6 m REHM ZA | 7660850 |
| ERGOCUT P 151 AUT 8 m REHM ZA | 7661479 |
| ERGOCUT P 151 AUT 10 m REHM ZA | 7661480 |
| ERGOCUT P 151 AUT 12 m REHM ZA | 7661481 |
| ERGOCUT P 151 AUT 15 m REHM ZA | 7661482 |
| Verschleißteile-Sets für Brenner | Artikel-Nr. |
| Verschleißteile-Set A 81 (RTC 60) | 7700453 |
| Verschleißteile-Set A 151 (RTC 100 150) | 7700454 |

ZUBEHÖR

| Massekabel | Artikel-Nr. |
|--|-------------|
| Massekabel 16 mm ² 4 m 13 mm mit 200 A Klemme | 7810100 |
| Massekabel 25 mm ² 4 m 13 mm mit 400 A Klemme | 7810101 |
| Kreisschneideeinrichtungen | Artikel-Nr. |
| Kreisschneideeinrichtung mit Zirkelspitze und Brennerwagen für A 81 | 7767009 |
| Kreisschneideeinrichtung mit Zirkelspitze und Brennerwagen für A 151 | 7767015 |

NACHRÜSTBARE AUSSTATTUNG

| Gehäuse | Artikel-Nr. |
|---|-------------|
| Nachrüstatz Luftfiltervorsatz mit Filter BARRACUDA® RTC | 7501100 |
| Nachrüstatz Mikrofeinfilter mit Druckluft | 7561150 |
| Ersatzfilter für Mikrofeinfilter | 7561151 |

REHM - DER MASSSTAB FÜR MODERNES SCHWEISSEN

DAS REHM-LEISTUNGSPROGRAMM

- REHM MIG/MAG-Schutzgas-Schweißgeräte:
MEGA.PULS® FOCUS Impuls-Schweißgeräte bis 530 A
SYNERGIC.PULS 230 bis 430 A
MEGA.ARC² stufenlos regelbar bis 450 A
PANTHER 202 PULS Impulsschweißgerät mit 200 A
SYNERGIC.PRO² gas- und wassergekühlt bis 450 A
SYNERGIC.PRO² wassergekühlt 500 A bis 600 A
- REHM WIG-Schutzgas-Schweißgeräte:
TIGER® digital 180 bis 230 DC + AC/DC, einphasig
TIGER® HIGH/ULTRA 180 bis 230 DC + AC/DC, einphasig
TIG.STAR 170 AC + AC/DC
INVERTIG.PRO® und INVERTIG.PRO® digital 240 A bis 450 A, dreiphasig
INVERTIG.PRO® COMPACT und INVERTIG.PRO®
COMPACT digital 240 A bis 450 A, dreiphasig
- REHM Lichtbogen-Hand-Schweißgeräte:
BOOSTER² 130 bis 150, BOOSTER® 140, BOOSTER.PRO 210, einphasig
BOOSTER.PRO 250 und 320, dreiphasig
- Schweißdrehtische
- REHM Plasmaschneidanlagen
- Schweißzubehör und Zusatzwerkstoffe
- Schweißrauchabsaugungen
- Schweißtechnische Beratung
- Brennerreparatur
- Service



REHM Uhingen

WEEE-Reg.-Nr. DE 42214869

REHM Hotline:

Tel.: +49 (0) 71 61/30 07-77

Fax: +49 (0) 71 61/30 07-60

REHM online:

www.rehm-online.de

REHM GmbH u. Co. KG Schweißtechnik

Ottostraße 2 · D-73066 Uhingen

Telefon: +49 (0) 71 61-30 07-0

Telefax: +49 (0) 71 61-30 07-20

E-Mail: rehm@rehm-online.de

Internet: www.rehm-online.de



Find us on Facebook:

facebook.com/REHMWeldingTechnology

Ihr Fachhändler: